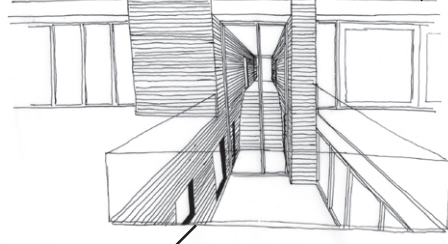


VOORMALIGE MELKFABRIEK te EXLOO





voormalige melkfabriek

Bij de panden van de voormalige melkfabriek lijkt het in eerste instantie niet voor de hand te liggen om aan hergebruik te denken. Het betreft geen monument en de architectonische of cultuurhistorische waarde van de panden is niet van dien aard dat hergebruik een noodzaak is. Bij een van de vorige ingrepen is het architectonisch meest waardevolle gedeelte aan de voorzijde al gesneuveld, het gespaarde deel is in matige technische staat. De bijbouwen aan de achterzijde zijn zeer ondiep en van slechte kwaliteit. Ook de stedenbouwkundige situering aan de rand van het dorp, enigszins verstopt in het groen aan de tuinzijde, is niet beeldbepalend te noemen.

Het betreft echter een voor dit dorp (en vele andere Drentse dorpen) karakteristiek bouwwerk. Bezien vanuit dit historisch perspectief met een voorkeur voor 'transformatie' boven 'tabula rasa' zijn de mogelijkheden van behoud en hergebruik onderzocht. Een tweede argument voor hergebruik van de fabriek is te vinden het volume van het hoofdgebouw waarvan de hoogte tot ca. 8 m gaat. Niet alleen biedt het ruimte aan 7 ruime, hoge woningen, het hoofdgebouw is bovendien groter dan in een nieuwbouwsituatie met woningen op dezelfde plek wenselijk zou zijn. Een derde argument dat pleit voor hergebruik komt voort uit de problematiek van het duurzaam bouwen waarbij wordt gepleit voor intensiveren van het gebruik van bestaande gebouwen.

planvoorstel

Aan de achterzijde zou, na sloop van de bijgebouwen van de melkfabriek, nieuwbouw gepleegd kunnen worden. De doorsnede over het totale complex van noord naar zuid bestaat dan uit het 'zware' bakstenen hoofdgebouw van de fabriek aan de straat met 7 woningen, waarvan een gedeelte zelfs apart als bijvoorbeeld 'thuiswerkruimte' te ontsluiten is, een hof-achtige tussenruimte waar vanuit de ontsluiting van de woningen plaatsvindt en aan de zuidzijde een 'licht' nieuwbouwwolume in twee verdiepingen met veel glas, terrasgewijs aflopend naar de tuin. Het verschil in hoogte tussen het straat- en het tuinniveau is in deze doorsnede intensief gebruikt. De meest noordelijk gelegen woningen bevinden zich 1 verdieping lager dan het maaiveldniveau aan de straatzijde. Hiermee krijgen ook de onderste woningen in de fabriek voldoende daglicht, behouden de woningen op de belendende percelen vrij uitzicht aan de oostzijde en blijft het



fabrieksgebouw het hoogste volume in de buurt. De terrasgewijze opbouw van het blok levert ook ruime, begroeide dakterrassen op. Onder de nieuwbouw zijn, toegankelijk vanaf de Melkweg, bergingen en een parkeergarage voor de 15 appartementen gesitueerd. De toegang van het complex vindt vanaf de Fabrieksstraat via de 'hof' plaats. Vanuit deze ruimte lopen trappen naar beneden om de tuinwoningen en de garage te ontsluiten en een trap met lift om via galerij en bruggen over de hof de bovengelegen woningen te bereiken. De woningen variëren in grootte van 112 m² tot 209 m² met een gemiddelde grootte van 168 m². De woning aan de Fabriekstraat is bij een voorgaande sloop- en verbouwingreep aan het huidige hoofdgebouw vastgebouwd.

materialen

In het nieuwbouwdeel wordt gebruik gemaakt van bruineegel metselwerk gelijmd met stenen van grote afmetingen, houten puin en veel glas. Het bestaande gebouw wordt aan de straatzijde van de witte keimlaag ontdaan zodat de kleur van het metselwerk weer zichtbaar wordt. Daar waar in de nieuwe ruimteorganisatie gebruik gemaakt kan worden van bestaande vensteropeningen gebeurt dit; daar waar aanwezige openingen moeten worden dichtgezet wordt licht afwijkend metselwerk toegepast en daar waar nieuwe vensteropeningen gewenst zijn worden deze gezaagd in de wand. Bestaande sporen als latijnen en reeds eerder vervangen metselwerk blijven als littekens aanwezig. Het gebouw als vertelling, gelaagd in betekenis en tijd.



projectgegevens

verbouw melkfabriek tot 7 appartementen
& nieuwbouw 8 appartementen

team : R. Hendriks, E. de Leeuw,
G. Eide, H. Roossien, G. Uil
opdrachtgever : Jager's slagerijen VOF
DO : 2001

