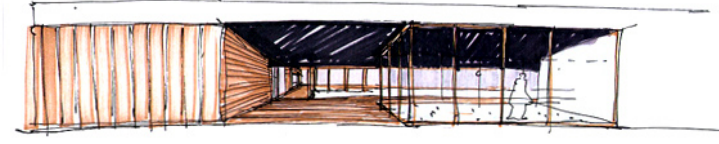


INDUSTRIEEL COMPLEX te BOSCHHOORD

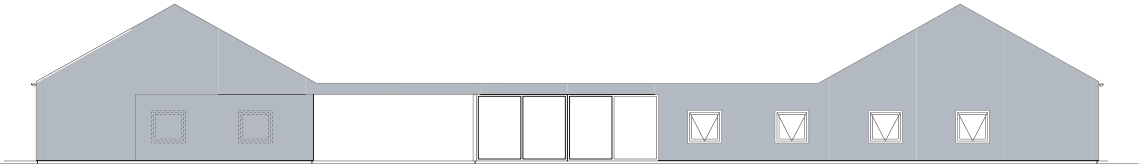
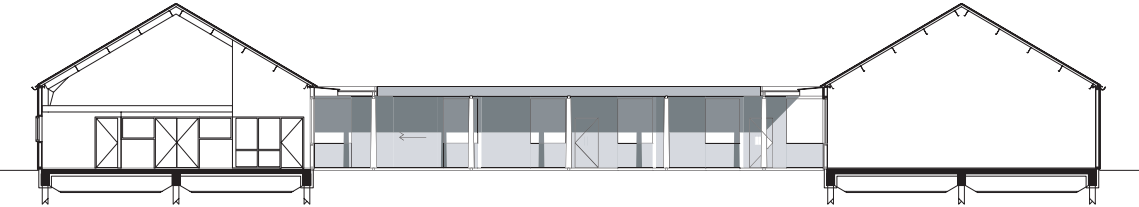
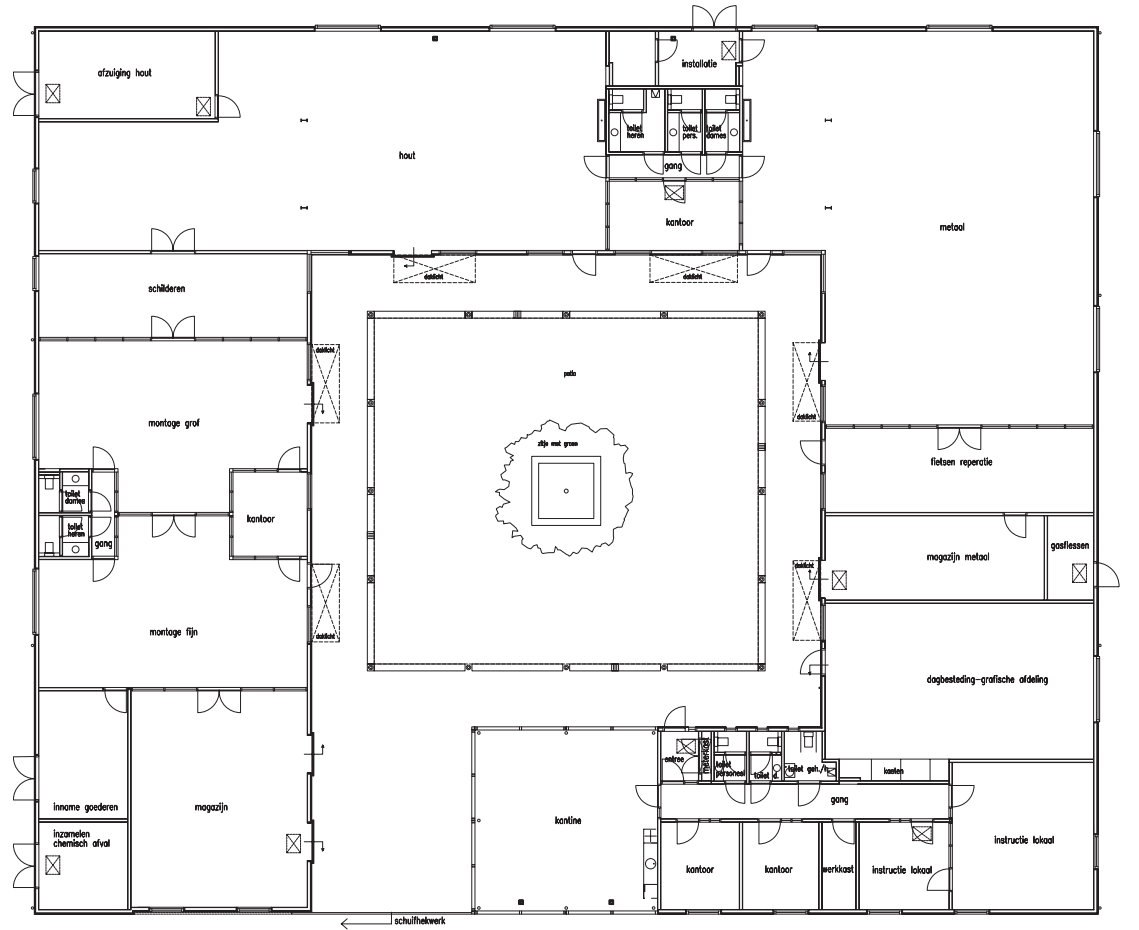


Industrieel Complex te Boschoord

Het nieuwe industrieel complex is bebouwd ter vervanging van de vroegere werkplaatsen. De nieuwbouw vormt de noordwand van de toekomstige centrale Brink van het dorp Hoeve Boschoord. Het complex, met buitenafmetingen van 46x38 meter, heeft een carré-vorm rondom een patio van 23x21 meter en is samengesteld uit diverse hallen.

Het programma bestaat uit diverse werkplaatsen en magazijnen, een kantine, leslokalen en kantoren. Alle functies zijn gesitueerd rondom de patio-ruimte met een overdekte rondgang. Er is om drie redenen voor een dergelijke organisatie gekozen. Ten eerste kan op deze manier het complex 's avonds eenvoudig worden afgesloten. Ten tweede is er weinig ontwerpverlies aan interne verkeersruimte. En tenslotte fungeert de patio ook als ontmoetingsruimte. De rondgang maakt het bovendien mogelijk dat goederen tijdelijk overdekt worden opgesteld alvorens zij verder in of uit het complex worden getransporteerd, zonder dat dit vanaf de Brink een storend beeld oplevert. Aan de Brinkzijde zijn de meer publieke functies zoals kantine, leslokalen, kantoren en grafisch centrum gegroepeerd. Erachter liggen de werkplaatsen en magazijnen.

Het geheel is uitgevoerd in een eenvoudige hallenbouwstructuur van stalen spanten met houten buitenbeschieting en aluminium golfplaatkap zoals de agrarische bebouwing in de regio. De gevels van de patio bestaan uit pui-invullingen, houten beschieting en werkplaatsdeuren uitgevoerd in naturel hout. De buitengevels in zwart gebeitst hout zijn grotendeels gesloten uitgevoerd met brede zichtvensters. De buitenbekleding van het complex bestaat uit door Hoeve Boschoord zelf geprefabriceerde gevelpanelen. De kolommen onder de overkapping van de rondgang zijn van schors ontdane boomstammen uit een belendend bosperceel.



projectgegevens
nieuwbouw werkplaats

team : R. Hendriks, E. de Leeuw,
H. Roossien, G.Uil
opdrachtgever : Stichting Hoeve Boschoord
jaar : 2002
BVO : 1270 m²
bouwkosten : € 1.180.000

