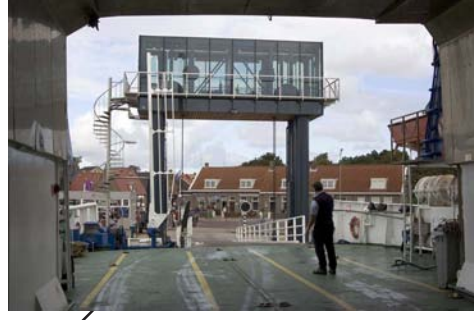


# B00T-AUTOBRUG te VLIELAND

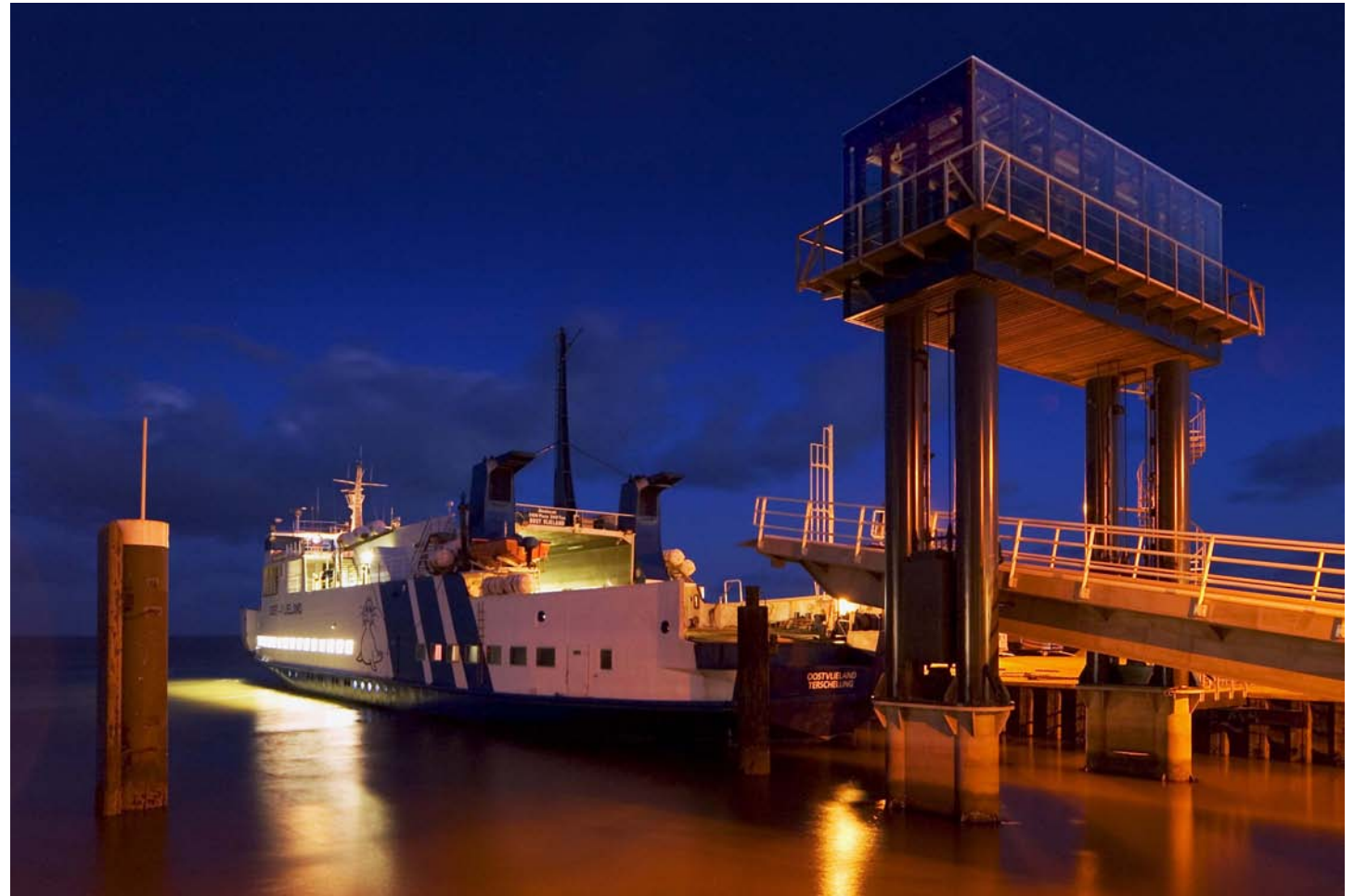




### Boot-autobrug te Vlieland

In de havens van de eilanden en in die op het vaste land staan aanleginrichtingen voor de veerboten. Met een scharnierend brugdek maken zij het bij elke waterstand mogelijk dat auto's en passagiers van de boot aan de wal kunnen komen. Het zijn technische constructies bestaande uit een dichte ruimte waarin een motor, hoog in de lucht, gedragen door vier zware kolommen en het brugdek hangend aan staalkabels. De inrichting heeft in de loop der tijd enkele uiterlijke veranderingen ondergaan. De oorspronkelijke eenvoudige gesloten doos op palen oogde te massief en werd van vensters en later van daklichten voorzien. Dit maakte een glazenwasbalkon rondom noodzakelijk. In een poging transparanter te worden werd het geheel zo steeds groter. Als laatste in de serie havens waarin de landingsinrichting zou worden vervangen was Vlieland aan de beurt. In tegenstelling tot bijvoorbeeld de havens van Lauwersoog of Harlingen landt de boot hier in een kleinschalig haventje, zonder enige vorm van zichtbare industriële havenactiviteit. Voor de eilandbewoners waren de massieve oplossing in opvallend wit kunststof noch de transparante versie met vensters en daklichten dan ook geen geschikte opties. Anders dan bij de andere havens schakelde Rijkswaterstaat hier een architectenbureau in om de landingsinrichting vorm te geven. De speelruimte voor ons was klein, omdat het principe van het brugdek en de motor op hoge kolommen gehandhaafd bleef. De vraag was de motorruimte vorm te geven en materiaal en kleur te bepalen.

Uitgangspunt voor DAAD was de motorruimte minder te laten opvallen en detoneren met de omgeving. We hebben gekozen voor een glazen behuizing in een licht stalen kader. Afhankelijk van het licht verandert de sfeer, de kleur van het gebouw. Aankomend met de boot verschijnt de inrichting als een nieuw baken voor Vlieland.



projectgegevens  
restyling aanleginrichtings gebouw

team : E. de Leeuw, R. Hendriks,  
C.M. Verkuilj, G. Kollmer  
opdrachtgever : Rijkswaterstaat  
jaar : 2003