

**LHNO-TERRAIN te BORGER**





## LHNO-terrein

In dit planvoorstel wordt de locatie als geheel beschouwd. Het glooiende, sterk aflopende maaiveld, de aanwezige berkenbomen, het gras en de bomen rondom vormen tezamen een parkachtige setting die als landschappelijke drager zo sterk is (en nog kan worden versterkt!), dat zij een grote verscheidenheid aan woningtypes mogelijk maakt.

Over het stedenbouwkundig plan met 6 kavels is een tekening met de aanwezige bomen en te behouden zichtlijnen over het terrein gelegd. De groenstructuur en aanwezige hoogteverschillen zijn vervolgens geïntensiveerd met nieuwe bomen en heuvels. Dit leverde een 'groene' onderlegger op waarin een zestal eventueel te bebouwen vlekken 'overbleven'. Voor elk van deze witte vlekken is vervolgens een specifiek op de locatie, de oriëntatie, het reliëf en het groen gericht woningontwerp gemaakt. Zes plekken in het bos met zes verschillende woningen.



De erfafscheidingen tussen de kavels onderling en tussen kavels en openbare ruimte worden in groen uitgevoerd om de continuïteit van de groene onderlegger niet te verstoren. Hemelwater infiltreert ter plaatse in de bodem. De inritten naar de garages kunnen halfverhard in het gras worden aangelegd.

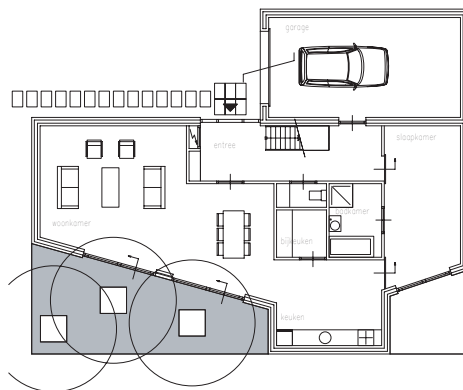
Naast de samenhang middels het groen worden de woningen (ca. 800m<sup>3</sup>) in dezelfde materialen uitgevoerd (metselwerk) en zijn zij allen voorzien van een kap. De maximale individualiteit maakt de woningen buitengewoon flexibel ten aanzien van de eventuele specifieke wensen van de nu nog onbekende bewoners. In de uitgewerkte woningen zijn oplossingen te vinden waarin binnen de woning een onderverdeling is gemaakt tussen volledig naar binnen gerichte ruimte en ruimte die zich op de tuin richt, woningen rondom een besloten buitenruimte, woningen met een grote bufferruimte tussen binnen en buiten en woningen waarin de aanwezigheid van bomen de lay-out mede heeft bepaald. Het zijn derhalve ook woningen waarin tot noch toe nauwelijks verkende terreinen van het duurzaam bouwen zoals het bouwen in klimaatzones of de invloed van de seizoenen op het gebruik van (delen van) de woning kunnen worden onderzocht.



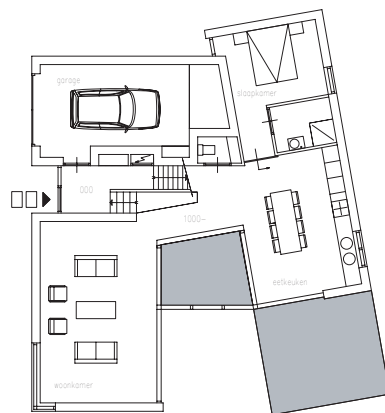
**projectgegevens**  
 nieuwbouw 6 woningen

team : E. de Leeuw, R. Hendriks,  
 G. Eide, C.M. Verkuijl, G. Kollmer,  
 G. Uil  
 opdrachtgever : Timmer projectontwikkeling BV  
 jaar : 2001

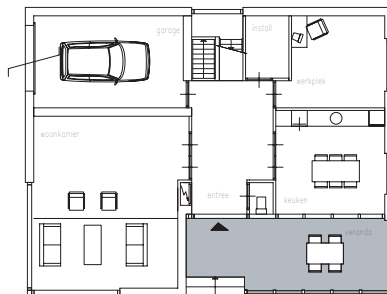
6



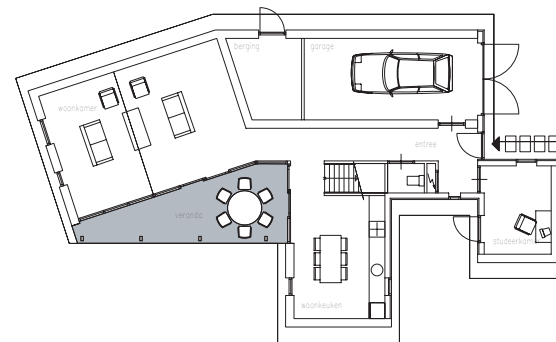
5



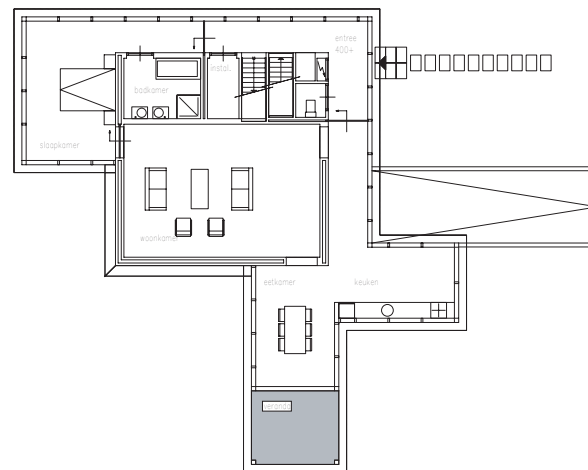
4



1



2



3

