

23 WONINGEN te ZEVENAAR



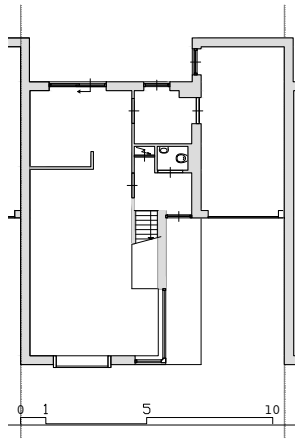
23 Woningen Zevenaar

De 23 woningen vormen samen een driehoekige ruimte rond het centrale element in het stedenbouwkundige plan: 'de brink'. Het zijn vier twee onder één kapwoningen en negentien vrijstaande en geschakelde woningen. Alle woonruimtes zijn georiënteerd op 'de brink'.

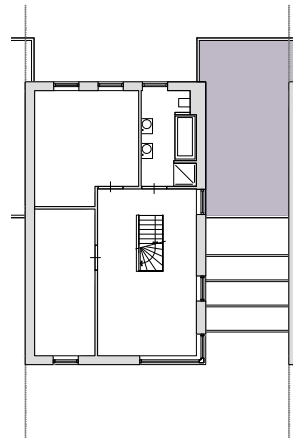
De garage vormt de schakel tussen de verschillende woningen. Door de positionering van de garage en het terugspringen van een deel van de onderbouw ontstaat een ruimte die meer is dan een opstelplaats voor een auto. Deze ruimte wordt een patio-ruimte waar men binnen komt maar ook een intermediair tussen de brink, de gezamenlijke ruimte, en de woning, het privé-gedeelte. Deze geleidelijke overgang is eerder 'dorps' dan 'stedelijk'.

De woningen zijn in metselwerk uitgevoerd, alleen het terugspringende gedeelte van de begane grond en de garage, de entree en intermediair, zijn van hout.

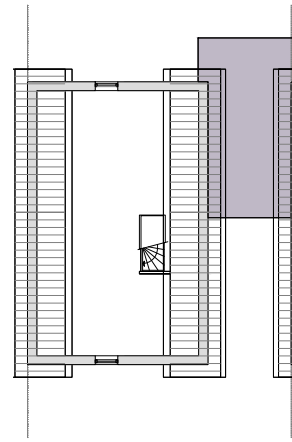
De woning wordt betreden met de rug naar de brink, bij binnenkomst moet je 180 graden draaien om de trap op, naar boven te lopen. De vorm van de trap is zichtbaar gelaten in de woonkamer. Op de verdieping zijn meerdere indelingsvarianten mogelijk, met meer of minder kamers en kastruimte. Eén van de varianten heeft bijvoorbeeld een grote overloop waar achter de computer gewerkt kan worden met uitzicht op 'de brink'.



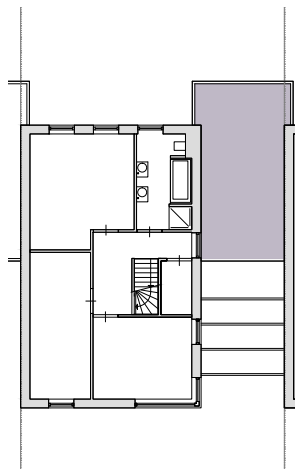
begane grond



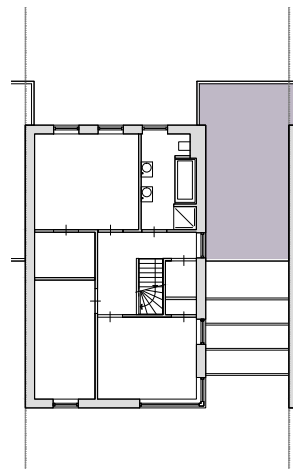
eerste verdieping



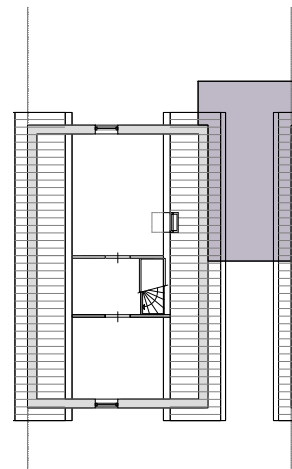
zolder



eerste verdieping: alternatief 1



eerste verdieping: alternatief 2



zolder: alternatief 1



projectgegevens
23 woningen

team : E. de Leeuw, R. Hendriks,
G. Kollmer
opdrachtgever : Trebbe Bouw
oplevering : 2003
BVO : 5900 m²
bouwkosten : € 3.800.000,-