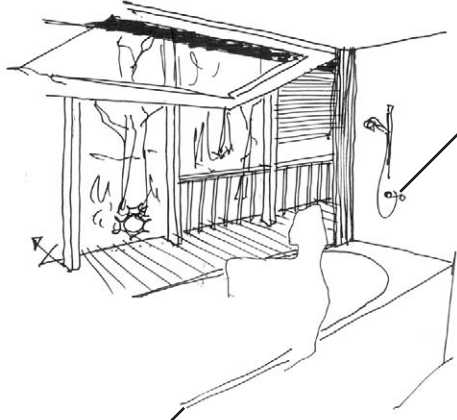


# ALESCON RECREATIEWONING



## Alescon Recreatiewoning

### concept

Het tweede huis is gemakkelijker dan het eerste in staat zich aan te passen aan de wensen van de gebruikers. Veel meer dan 'het eerste huis' functioneert het als een permanent veranderbare buffer tussen de mens en de omgeving. Soms is het een veilig, warm, afgesloten huis, dan weer is de beschutting van het dak tegen de zon voldoende en werkt het als een podium in het landschap. Vanuit deze visie op het verblijf is de Alescon-recreatiewoning ontwikkeld.

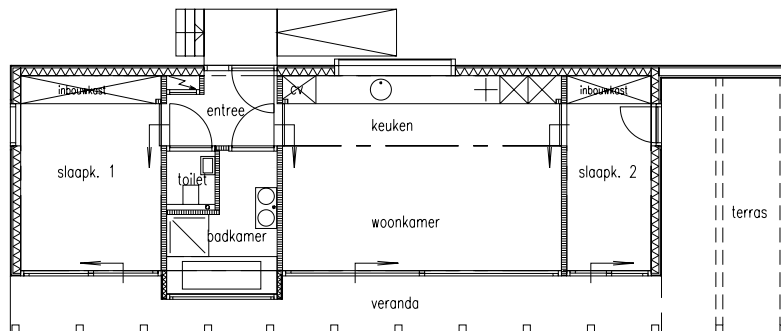
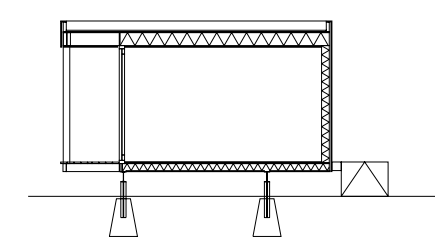
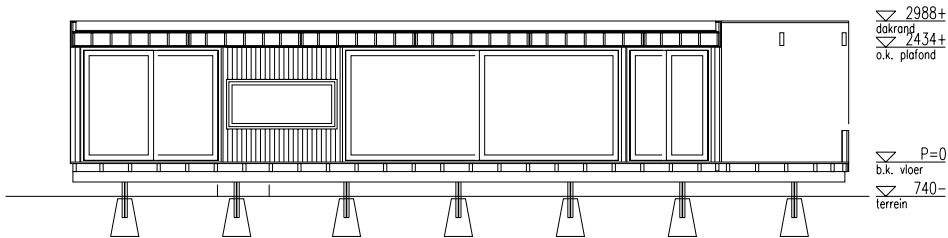
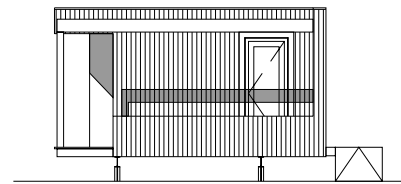
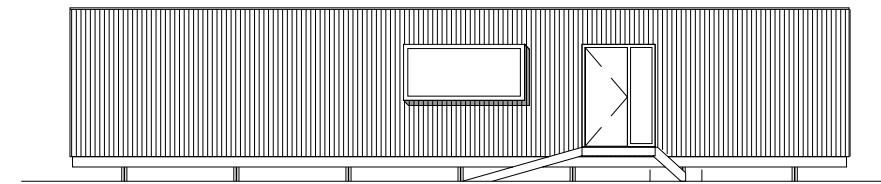
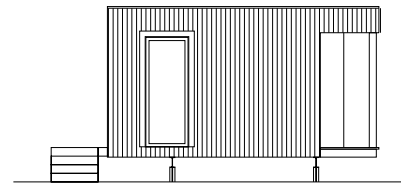
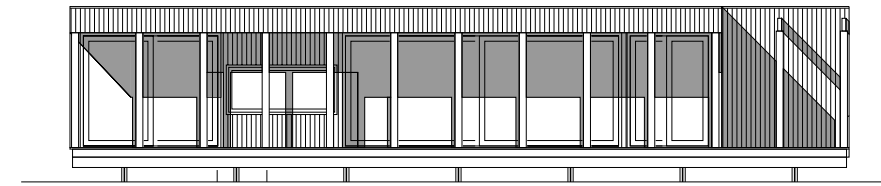
### bouw

Het casco wordt geprefabriceerd in de werkplaatsen van Alescon. Zodoende kan het hele jaar door efficiënt en gecontroleerd gebouwd worden. De buitenbekleding wordt ter plaatste aangebracht. De detaillering hiervan is verfijnd en past in die zin goed bij de ambachtelijke manier van werken van Alescon. Op deze wijze worden de voordelen van prefab-productie gecombineerd met het karakter van een uniek object. De in dit project opgedane kennis wordt tevens ingezet bij de ontwikkeling van verplaatsbare recreatiebungalows en tuinhuisjes.

### architectuur en landschap

Het probleem van veel recreatieterrainen in Noord Nederland ligt onzes inziens niet alleen bij de matige kwaliteit van de architectuur van de individuele woningen, maar vooral ook bij de wijze waarop de woningen zich verhouden tot het landschap waarin ze zijn geplaatst. Waar decennialang de kwaliteit van het publieke domein prevaleerde boven de individuele expressie lijkt de openbare ruimte nu te verworden tot een uitstakraam van particuliere initiatieven. In de recreatieparken betekent dit dat de woning niet langer te gast is in een park, maar dat de bewoner middels forse volumes en bijgebouwen, schuttingen, hekken en hagen een privé-gebied afbakt.

In antwoord op deze ontwikkeling stellen wij een gebouw voor dat het landschap nauwelijks verandert. De woning staat op kolommen en 'zweeft' aldus boven het landschap waarin het te gast is. De verbinding met dit landschap krijgt het gebouw door het toegepaste materiaal: hout in twee kleuren (natuurlijk en zwart) en de accidentatie in het terrein. Op elke situatie kan het gebouw anders gepositioneerd worden ten opzichte van de zon, maar ook in hoogte en ontmoeting met het landschap.



## Dubo en flexibiliteit

De woning heeft een structuur die een dergelijk gebruik mogelijk moet maken. Deze bestaat uit een kern (60 m<sup>2</sup>) waarin de basisfuncties zijn ondergebracht, en daaromheen, als een tweede 'schil', een veranda (18 m<sup>2</sup>) en een terras (16 m<sup>2</sup>). Afhankelijk van seizoen, weer en locatie bepaalt de gebruiker welke functie waar een plek vindt. Schuifwanden, lamellenconstructies, glaspuien en bamboe- rolgordijnen worden als filters tussen het interieur en het landschap gebruikt. Een groot deel van het jaar zullen de veranda en het terras als verblijfsruimte gebruikt worden.

De gebruiker kan later de woning naar wens aanpassen of op eenvoudige wijze uitgebreiden (onder het dak) zonder dat hiermee afbreuk wordt gedaan aan het beeld. Zo zou men de buitenkamer (terras) kunnen overdeken of tot een sauna ombouwen, een tentachtige slaapconstructie op een vegetatiedak bouwen, of experimentele duurzame technieken zoals een zonneshouw toevoegen.

De toegepaste installatietechniek is eenvoudig en duurzaam van aard. In samenwerking met Invent vindt momenteel onderzoek plaats naar de efficiency van innovatieve technieken in relatie tot de grootte van de serie te realiseren woningen. Bovendien worden de mogelijkheden van (gedeeltelijke) autarkie onderzocht, bijvoorbeeld door één of meerdere nutsaansluitingen niet aan te leggen.



## projectgegevens

Alescon recreatiewoning

team : R. Hendriks, R. Blok, J.H. Ottes  
opdrachtgever : Alescon  
jaar : 2004  
BVO : 80 m<sup>2</sup>  
bouwkosten : € 90.000,-

