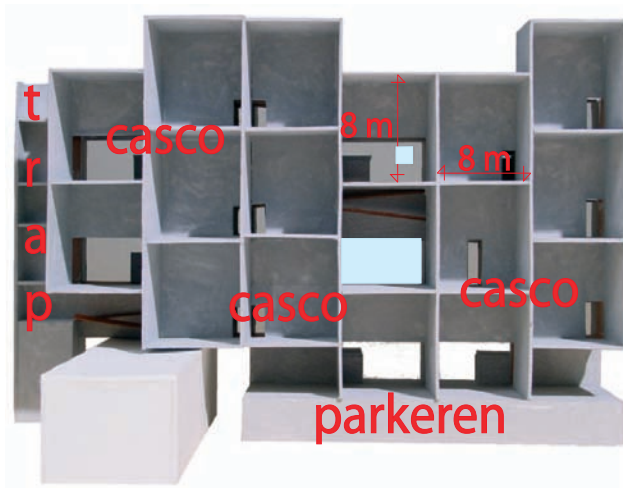
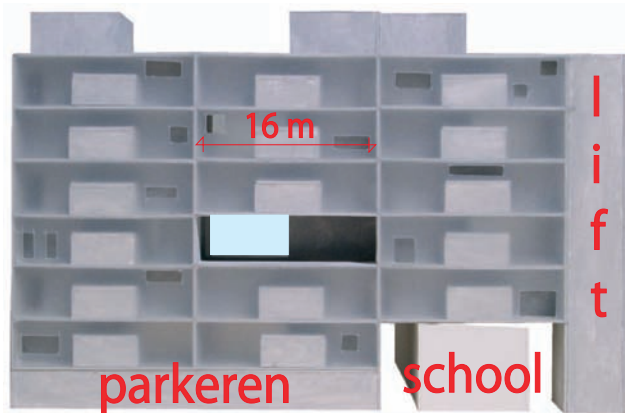


# CASCO FLAT te GRONINGEN





casco-appartementen aan het Hoornsediep OZ

Canyon de Chelley

Het casco is de romp van de woning. Het onveranderbare deel waarbinnen de bewoner naar eigen goeddunken zijn/haar woonwensen zou moeten kunnen invullen. Onder de noemer *casco* worden tal van projecten op de markt gebracht waarbij de vrijheid van de bewoner doorgaans beperkt blijft tot de keuze van het keukenblok. Het dure casco is dan al zodanig ingevuld en geoptimaliseerd dat elke werkelijk persoonlijke oplossing ingewikkeld en dus opnieuw duur zal zijn. In het voorstel voor het casco-appartementencomplex op de locatie aan het Hoornsediep OZ is het casco daadwerkelijk tot en met de gevel door de bewoner in te vullen, te laten bouwen of zelf te timmeren.

2014

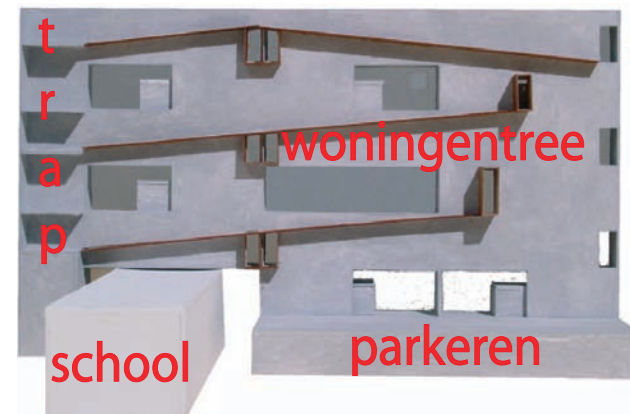


Het complex bestaat uit 16 appartementen van ca. 130m<sup>2</sup> onderverdeeld in een *vast deel* aan de noordzijde, waarin de noodzakelijke voorzieningen (keuken, sanitair en een kamer) en een *vrij in te vullen deel* aan de zuidzijde van 8 x 8 x 8 m. Tussen de beide schijven bevindt zich een ontsluitingszone met trappen en hellingbanen.

Het vaste en het vrije deel van de woning zijn via de open verkeersruimte middels loopbruggen met elkaar verbonden. In de vrije kubus kan bewoonbare binnenruimte worden gemaakt, een of twee vloeren worden gehangen, maar ook tuinen en terrassen vinden er een plek. In de loop der tijd zal het beeld van het complex continu veranderen. De dikte van het betoncascos en de invulling met houten 'dozen' zorgen voor een minimum aan geluidsoverlast tussen burens.

Het gebouw wordt over het gebouw van de vrije school heengebouwd. In het bestaande volume kunnen gemeenschappelijke voorzieningen voor de bewoners, ateliers en hobbyruimten worden ondergebracht. Onder de nieuwbouw bevindt zich een parkeervoorziening voor het gehele complex.

De oostzijde van de nieuwbouw vormt de afsluiting van de Rivierenhof, een langgerekte open ruimte tussen na-oorlogse portiek-etagewoningen in drie bouwlagen. Vanuit het zuiden komend is het complex de eerste blikvanger in Groningen na het Julianaplein.



**projectgegevens**

16 casco-woningen in het kader van de intense stad manifestatie te Groningen

team : R. Hendriks, E. de Leeuw,  
G. Eide, H. Berkhout,  
J.H. Ottes

opdrachtgever : Nijhuis Bouw

jaar : 2004