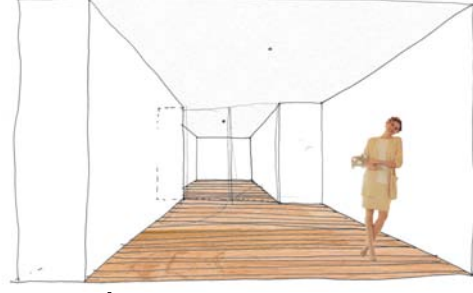


TERPHOOGTE DE HOVEN te HOOGEVEEN





begane grond



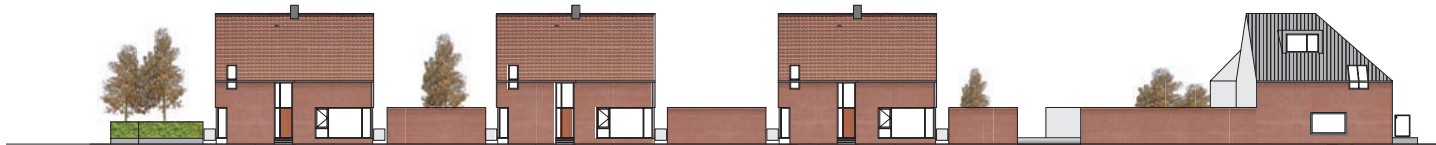
dakplan



noordgevel



oostgevel



zuidgevel



westgevel

Terphoogte de Hoven

Bij het ontwerpen van de woningen hebben wij ons laten inspireren door de stedenbouwkundige visie en het materiaal gebruik bij boerderijen op het Drentse platteland. Zo bestaan deze woningen, net als veel van deze boerderijen, uit metselwerk, hout en twee kleuren dakpannen.

De blokken staan in het park en vormen samen een middengebied; een soort brink. De doorlopende noklijn maakt dat de vier blokken als één gebouw gelezen kan worden.

De brink ligt centraal, daar kom je aan, per auto, per fiets of lopend. Vervolgens ga je via de achterdeur naar binnen. De voordeur is bestemd voor officieel bezoek.

Tussen het blok en het park is een overgangszone, de officiële entree, die per windrichting anders is vormgegeven. Dat het wandelpad rondom aan de voorzijde ca. 40 cm lager ligt dan de woning komt de privacy in de woning ten goede.

Door beide entrees schuin tegenover elkaar te plaatsen ontstaat met minimale middelen een heldere plattegrond, die verschillende indelingsvarianten zoals een kamer en suite mogelijk maakt.



projectgegevens
nieuwbouw 28 woningen

team : E. de Leeuw, R. Hendriks,
G. Kollmer, C.M. Verkuilj
opdrachtgever : Woonconcept
oplevering : 2006
BVO : 4312 m²
bouwkosten : € 2.720.000