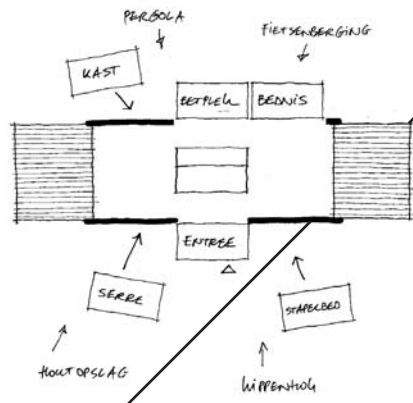


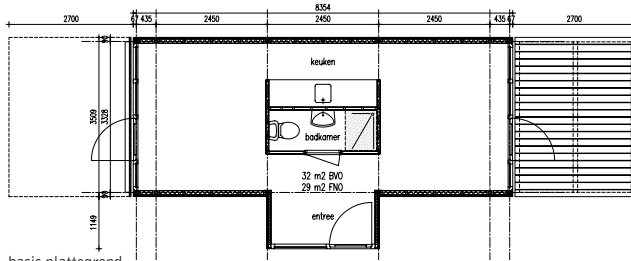
# MOBILE COTTAGE



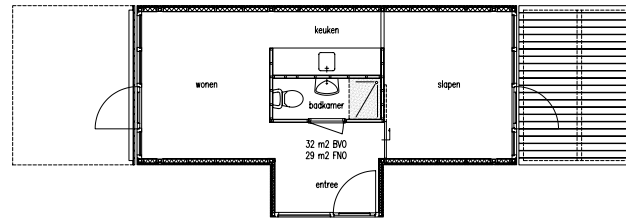


## mobile cottage

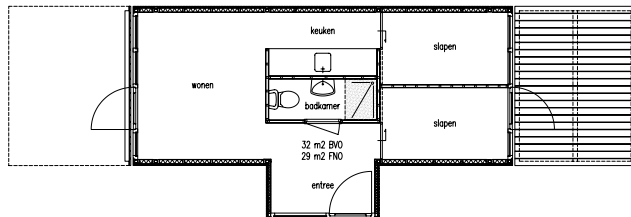
Als antwoord op de gangbare, doorgaans slechts in theorie verplaatsbare, recreatiebungalows heeft DAAD Architecten BV in opdracht van Alescon Groen en Bouwen een mobiele woning ontwikkeld die te gast blijft in het landschap. De basis is een simpel, geprefabriceerd volume van 3.5m(b)x10m(l)x3.3m(h) dat in 1 keer op zijn plek gezet kan worden. Dit basisvolume op kolommen 'zweeft' boven het landschap. Afhankelijk van de plaatselijke regelgeving, locatiespecifieke kwaliteiten en persoonlijke woon-wensen worden in het werk componenten aan dit volume toegevoegd. Het betreft componenten die de functionaliteit van de bungalow uitbreiden zoals een bednis, stapelbedden of een voorraadkast en componenten, die afhankelijk van de locatie ingezet kan worden voor lichtinval, uitzicht en een logische entree (serre, eettafel en entree). Aldus vormen de geprefabriceerde elementen de verbindingen met het landschap. Terwijl de rest van het basisvolume voor-namelijk gesloten is bevatten de componenten glas en draaiende delen. De componenten zijn in maatvoering afgestemd op de structuur van het basisvolume en kunnen naar believen worden toegevoegd, verplaatst of vervangen. In plaats van de 'normale' gestage ver-groeiing met en kolonisatie van het landschap worden met deze tijdelijke woning elementen in het landschap geplaatst die zich als voorzichtige gasten gedragen.



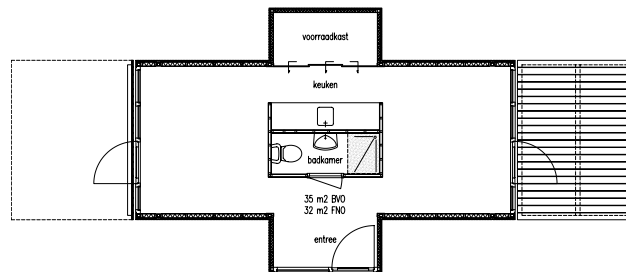
basis plattegrond



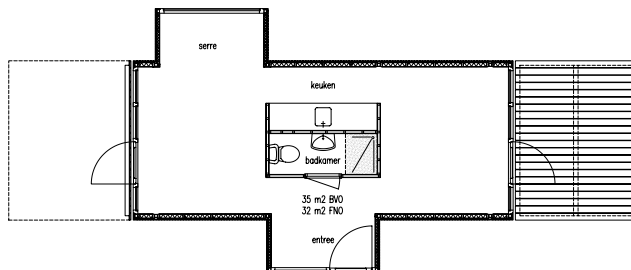
basis plattegrond met 1 slaapkamer



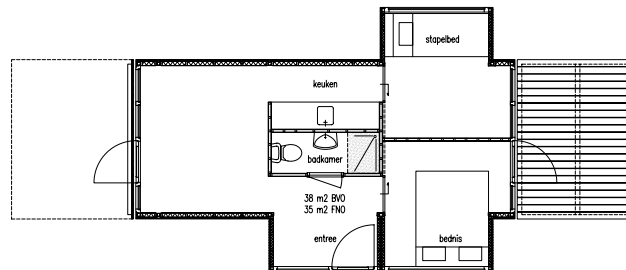
basis plattegrond met 2 slaapkamers



basis plattegrond met voorraadkast of eettafel



basis plattegrond met serre



basis plattegrond met bednis en stapelbed

## projectgegevens

produktontwikkeling mobiele recreatiewoning

team : R. Hendriks, E. de Leeuw,  
G. Eide, C. Pas, J.H. Ottes

opdrachtgever : Alescon

oplevering : 2006

BVO : 32 m<sup>2</sup>

