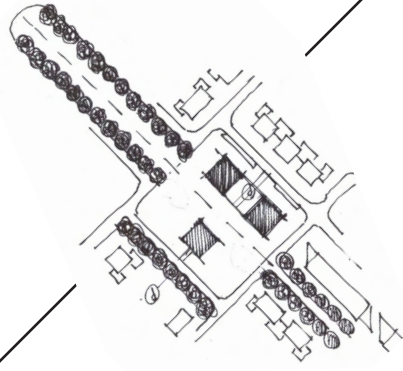


WONINGBOUW MEERKAMP te HAVELTE





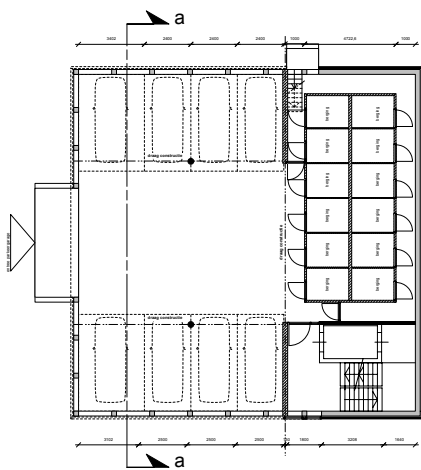
Woningbouw te Havelte

De ensemble van 3 urban villa's in het uitbreidingsplan Meerkamp te Havelte is ontworpen door Daad Architecten. De blokken zijn gesitueerd in een ruimte centraal in het plan. Ze zijn zo geplaatst ten opzichte van elkaar dat er zichtlijnen tussen de blokken ontstaan en dat de individuele blokken alzijdig georiënteerd kunnen worden. Deze alzijdige oriëntatie is het uitgangspunt voor het ontwerp.

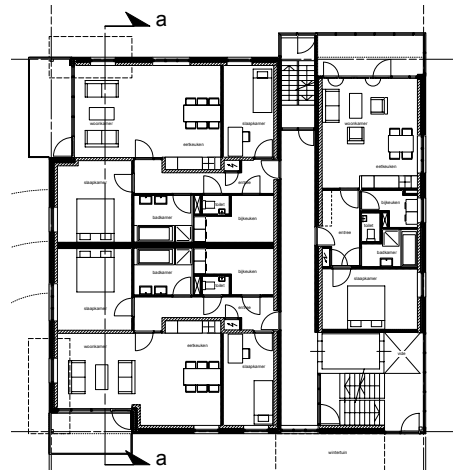
Ten behoeve van hun individualiteit zijn de gevels van de drie gebouwen door verschillende architecten vorm gegeven.



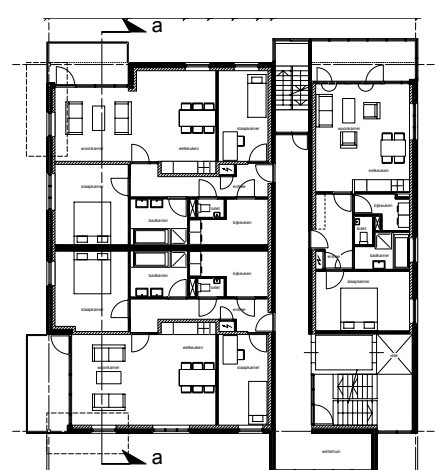
Situatie



Kelder



Begane grond



Eerste en derde verdieping

Het appartementenblok Heslenstede is ontworpen door DAAD Architecten. Het blok bestaat uit een half verdiepte parkeergarage waar ook de bergingen zijn gelegen. Daarboven bevinden zich vier woonlagen. Op elk verdieping zijn er drie appartementen. Het blok staat in een openbaar veld. Doordat de eerste woonlaag zich bijna anderhalve meter boven maaiveld bevindt wordt de nodige afstand gecreëerd tussen openbaar en privé en woont men mooi aan het groen. Door de organisatie van de plattegronden en de oriëntatie van de balkons op de verschillende lagen hebben de appartementen verschillende relaties met de bezonning en uitzicht.

Het blok heeft een alzijdige uitstraling. Door de verdeling en verspringsing van balkons en ramen ontstaat een beeld zonder voor en achterkant en zijn de appartementen erachter niet eenduidig afleesbaar. De materialisering sluit aan op de twee andere blokken. Ze zijn duidelijk familie van elkaar. Samen vormen ze een geheel.

De facilitaire werkzaamheden van de drie appartementblokken zijn tevens uitgevoerd door DAAD Architecten.



projectgegevens
12 appartementen Meerkamp te Havelte

team : G. Eide, G. de Wrede en
M. Bakker

opdrachtgever : Woonconcept
oplevering/jaar : 2010

BVO : 1.600 m²

bouwkosten : € 1.400.000,-