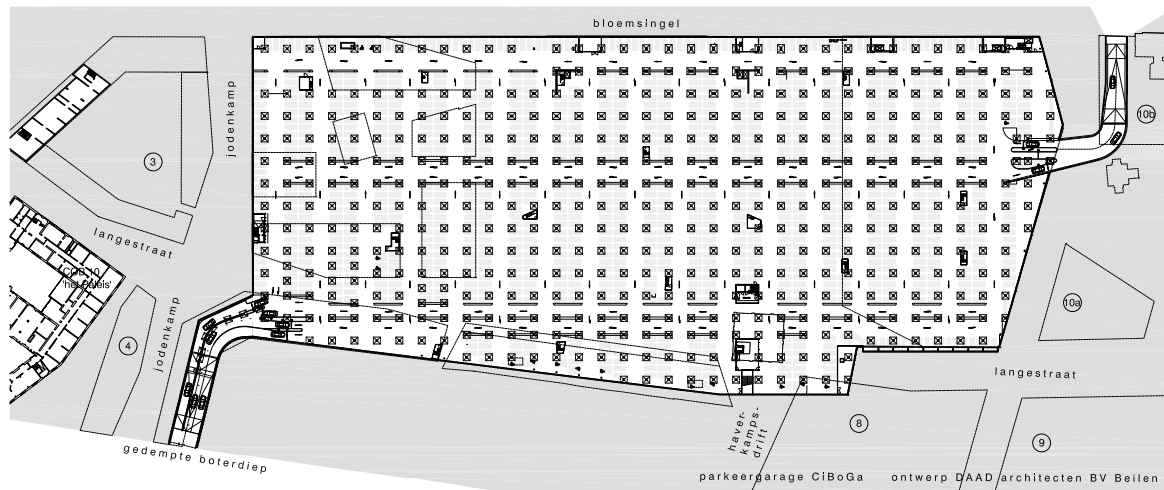
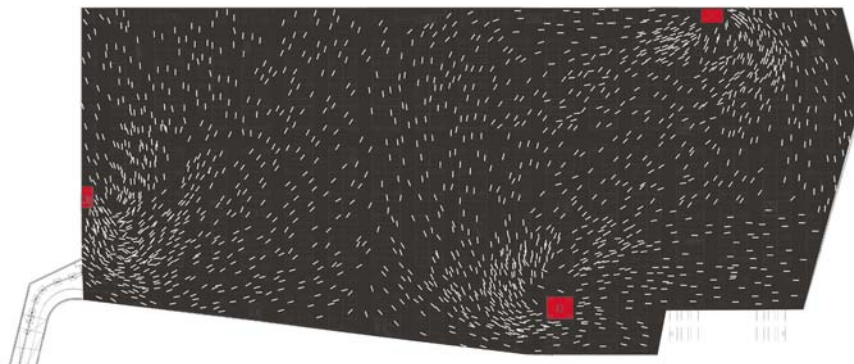


# PARKEERGARAGE CIBOGA te GRONINGEN

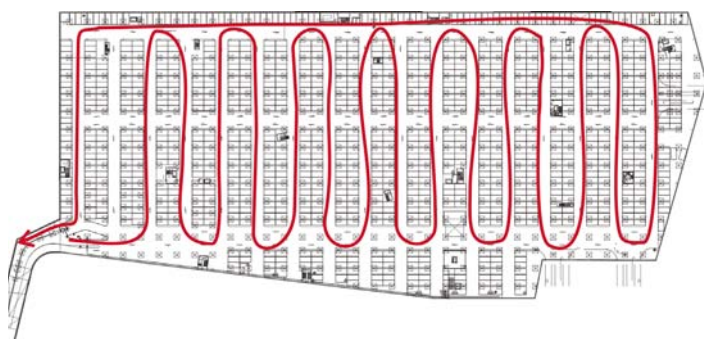




situatie parkeergarage niveau -1



plafondverlichting leidt naar de uitgangen



de (zoek)ontsluiting van de parkeerplekken



stringente nummering van de parkeerplekken

## Parkeergarage CiBoGa

In 1999 kreeg DAAD opdracht een verdiepte parkeergarage te ontwerpen op het voormalig Gasfabriekterrein te Groningen. Op de parkeergarage zouden de woonblokken Schots 4 t/m 7 van het totale ontwikkelingsplan CiBoGa gebouwd worden, waarover DAAD de coördinatie zou voeren. Vooralsnog is in dit plandeel alleen de parkeergarage gerealiseerd.

Uitgangspunten bij het ontwerp van de parkeergarage waren de contouren van het oorspronkelijke Gasfabriekterrein en het creëren van zoveel mogelijk flexibiliteit voor het ontwerp van de toekomstige bouwblokken op het dek. Met een totaal van 1250 parkeerplaatsen heeft dit uiteindelijk geresulteerd in de grootste eenlaagse parkeergarage van Nederland. Door een aanvullende opdracht van de Gemeente Groningen ontstond de mogelijkheid de parkeergarage overzichtelijker voor de gebruiker te maken.

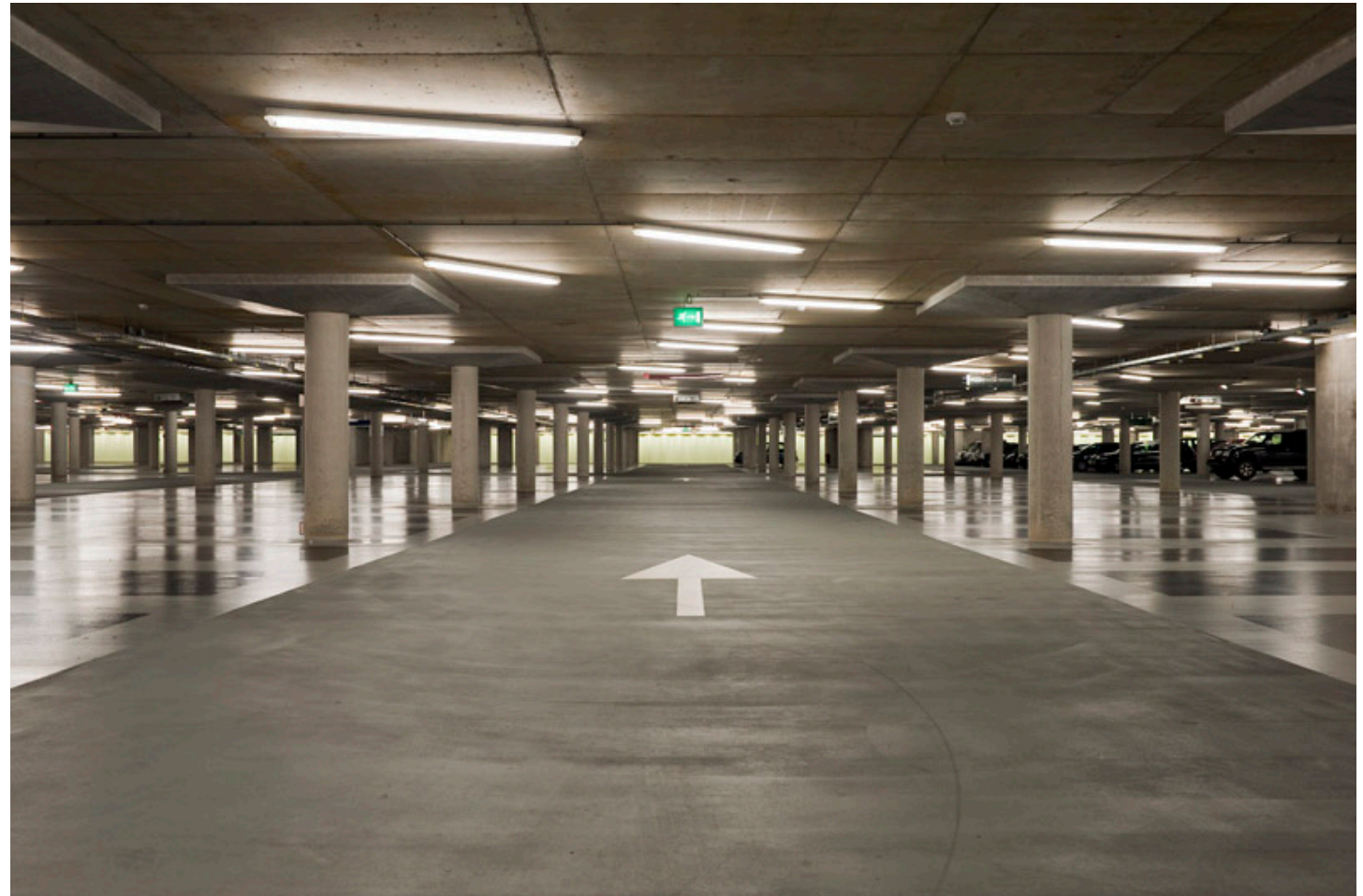
Uitgangspunt bij de inrichting en aankleding is geweest een lichte, overzichtelijke ruimte te realiseren. Hierin moet de automobilist eenvoudig een parkeerplek, maar ook de uitrit, kunnen vinden en, bij terugkomst, moet de voetganger gemakkelijk zijn auto kunnen bereiken. De gebruikte middelen (verlichting, kleur- en materiaalgebruik, pictogrammen, etc.) zijn allen ingezet ter ondersteuning van dit leidende idee. De belangrijkste hierbij waren kleurgebruik en verlichting.

De perimeter is in twee kleuren geschilderd. Drie zijden zijn in een rustige kleur gehouden en een langzijde heeft een opvallende kleur gekregen, waardoor met name voetgangers zich beter kunnen oriënteren.

Met verschillen in lichtintensiteit worden de drie publieke voetgangersopgangen benadrukt. Rond deze opgangen is de lichtintensiteit het hoogst.

Ondersteunend hierbij is de richting van de verlichtingsarmaturen: deze zijn als ijzerdeeltjes, aangetrokken door magneetpolen, om de drie opgangen gegroepeerd.

Bij de drie publieke opgangen zelf zijn zowel verlichting als kleurgebruik de belangrijkste ondersteunende middelen voor oriëntatie geweest. Door gebruik van groene beglazing en een hoog verlichtingsniveau in de opgangen fungeren de trappenhuisen als een soort lichtbakens in de zee van auto's. In contrast hiermee zijn alle overige opgangen, noodzakelijk als vluchtwegen, juist sober in kleurgebruik gehouden.



#### projectgegevens

Aankleding/inrichting van de parkeergarage CiBoGa

team	: C. Stuut, R. Hendriks, M. de Lange, A. Fuchs, T. Mars, R. Blok en B. Scheurwater
opdrachtgever	: ontwikkelingscombinatie IMA/ Gemeente Groningen
oplevering/jaar	: 2009
BVO	: 325.000 m <sup>2</sup>
inhoud	: 100.000 m <sup>3</sup>
bouwkosten	: 14.000.000 € excl.

