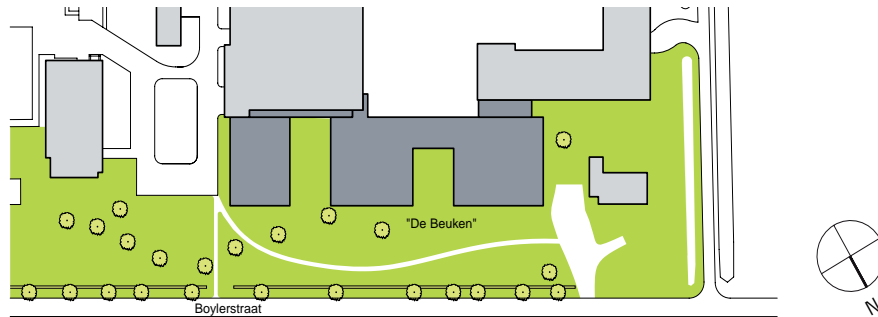


DE BEUKEN te BOSCHHOORD

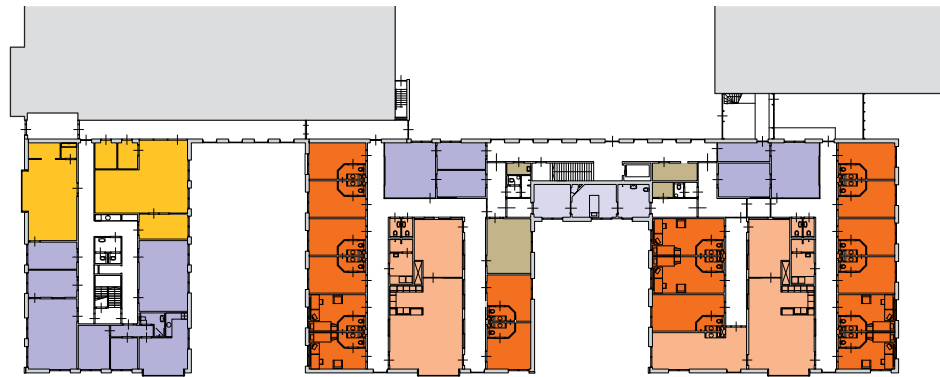


De Beuken te Boschoord

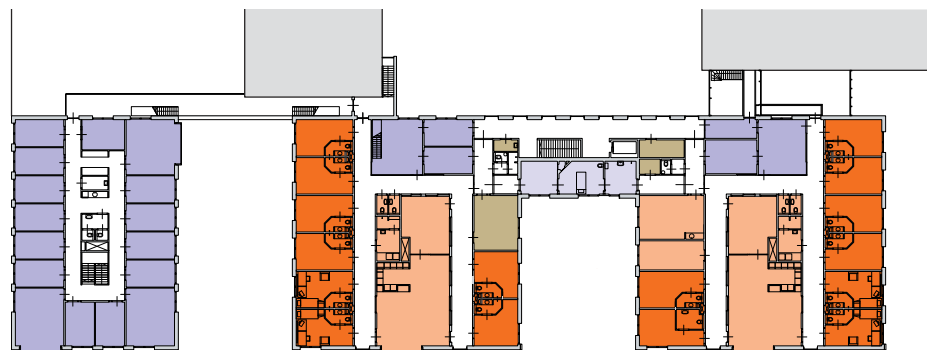
Langs de Boylerstraat toont Hoeve Boschoord zijn vele gezichten. Rechts van de oorspronkelijke boerderij staat een uitbreiding uit de jaren zeventig (de Beuken), met daaraan een uitbreiding van midden jaren negentig en een vrijstaande woning. Links staan nieuwe afdelingen in de vorm van twee compacte wooneenheden (De Sparren). De aard van de gebouwen, het ritme en de afstand tot de weg verschillen. De algemene regel lijkt te zijn dat kleine volumes dicht op de weg gebouwd zijn en de grotere gebouwen terugliggen.



situatie



begane grond



eerste verdieping

- winkel en kerk
- kantoren en personeelsruimte
- separeerruimte
- bergruimte
- gemeenschappelijke ruimtes
- wooneenheden

0 5 20

Op de plaats van de oorspronkelijke noordvleugel van het gebouw de Beuken is een deel gesloopt en vervangende nieuwbouw gepleegd. Het programma van het nieuwe volume was beduidend groter dan het gesloopte deel. Voor de nieuwe functies is veel daglicht nodig, waardoor een langgerekt en diep volume niet tot de mogelijkheden hoort. Het bestemmingsplan gaf ruimte om richting de Boylerstraat uit te breiden. Dit betekende dat het grootste gebouw van het complex nogmaals kon worden vergroot én dicht op de weg zou komen te staan. Dit was geen wenselijke schaalvergroting. Het volume is daarom opgedeeld in drie bouwdelen van twee bouwlagen (de maximale bebouwingshoogte). In het meest oostelijke bouwdeel zijn de algemene functies ondergebracht, in de andere twee telkens twee afdelingen boven elkaar.

De volumes zijn uitgevoerd in metselwerk conform de meest recente uitbreiding (de Eiken). Ook de vensterdetaillering in de nieuwbouw is (deels) terug te vinden in de Eiken. Waar echter in het gebouw de Eiken een duidelijk onderscheid is gemaakt (in dakoverstek en kozijndetaillering) tussen de (uitnodigende) binnenplaatszijde en de (ingetogen) buitenzijde van het gebouw, zijn in de nieuwbouwplannen de binnenplaatsgevel en de buitengevel gelijk behandeld.

De afdelingen liggen grotendeels aan de buitenzijde van het complex en bepalen dankzij hun ligging aan de Boylerstraat voor een groot gedeelte het gezicht van Hoeve Boschoord, waarmee een minder ingetogen gevel gewenst is. Er zijn drie verschillende typen kozijnen toegepast die de achterliggende functies afleesbaar maken; een standaardvenster voor de kamers (conform binnenplaatszijde de Eiken), een verticaal venster bij verkeersruimten en opvallende grote erkers ter plekke van de woonkamers.

Het buitengebied is op Drentse wijze ingericht een-voudige gazons van de straat tot aan de gevel, onderbroken door een beukenhaag en enkele bomen tussen de drie bouwdelen.



projectgegevens
gesloten afdeling voor 30 behandelplaatsen

team	: R. Hendriks, V. Ackerman, G. de Wrede
opdrachtgever	: Stichting Hoeve Boschoord
start bouw	: 2006
BVO	: 3.000 m ²
bouwkosten	: € 2.450.000

