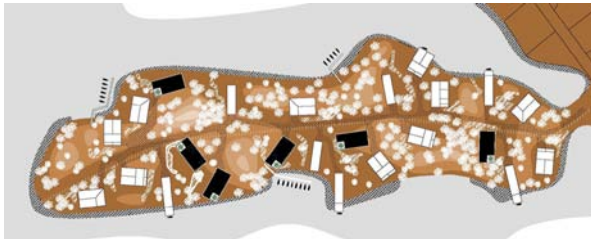


WOONHUIS FINSE EILAND te BLAUWESTAD





situatie



doorsnede A-A

OMAKOTITALO wonen en recreëren op het Finse eiland

Het Finse eiland maakt deel uit van een eilandrijk in de Blauwestad.

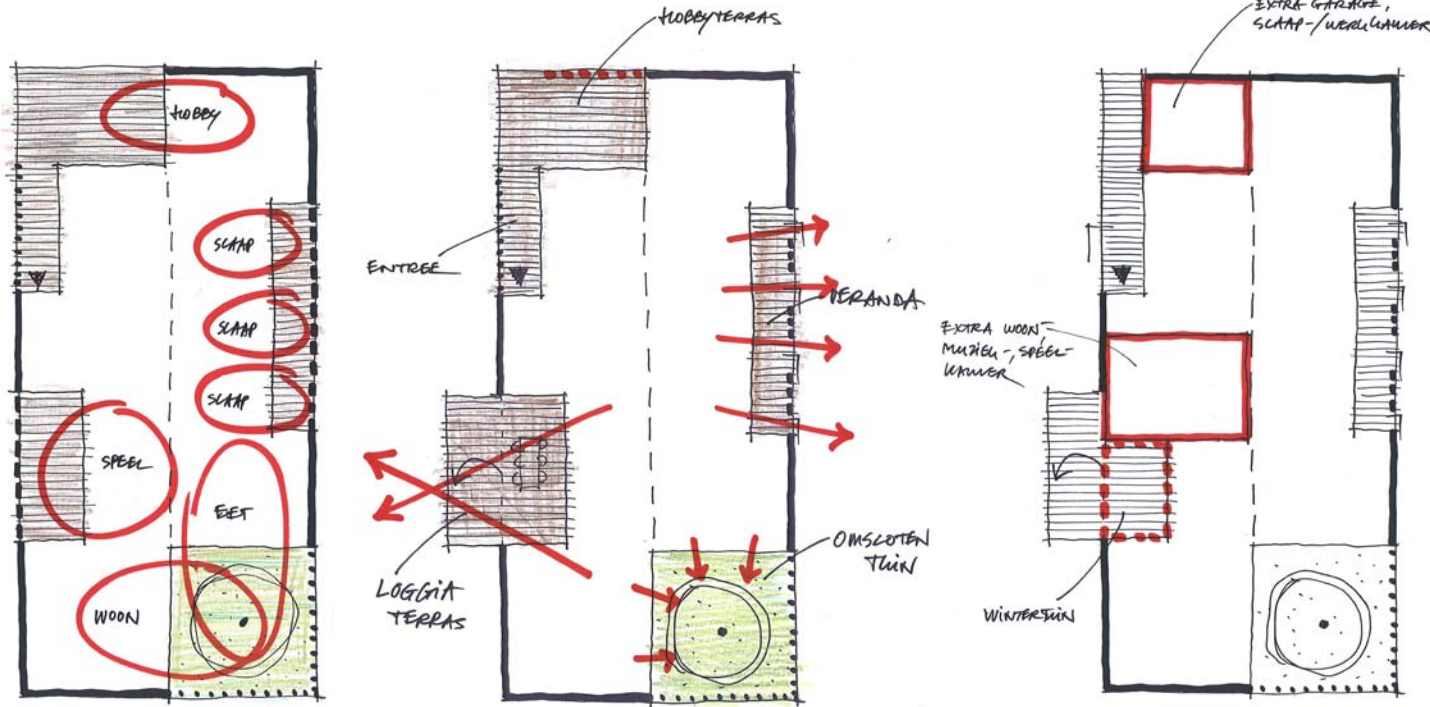
De kenmerken van dit eiland zijn een informele sfeer met eenvoudige volumes vrij in het rietlandschap geïntegreerd. De woningen staan in een collectief ingericht landschap.

DAAD heeft een prijsvraagwinning ontworpen voor een woning die in dit gebied gebouwd gaat worden.

Met een houten boothuis als beeldreferentie is OMAKOTITALO een horizontaal volume dat zich voegt in het rietlandschap.

Het volume, met een bouwvlak van 300m², wordt volledig uitgevoerd in hout. Binnen dit volume zijn alle programma onderdelen opgenomen, inclusief verschillende privé-buitenruimten.

Er zijn vier typen privé-buitenruimten die elk op een eigen manier een overgang vormen tussen de woning en de omgeving. Het betreft een omsloten terras, een loggia, een open terras zwevend boven het maaiveld en een veranda. Op sommige plaatsen is het dak weggelaten of werkt de doorlopende lattenstructuur als pergola of scherm. De verschillende onderdelen zijn te spiegelen of te verplaatsen waardoor elke oriëntatie mogelijk is. Op deze wijze wordt voldoende privacy gewaarborgd.



gesloten

open

opties

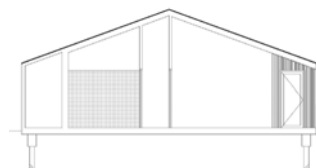


Enkele delen van de gevel zijn te openen; door deze opzij of omhoog te schuiven of naar beneden te klappen. In het gebruik levert dit allerlei mogelijkheden op tussen dag- en nacht-, zomer- en wintergebruik. Als de bewoner er niet is staat de woning als een gesloten volume in het landschap, als de bewoner aanwezig is opent dit volume zich, komen het terras en de veranda tevoorschijn. De huid lijkt op afstand gesloten, dichterbij gekomen blijken gevel en dakvlakken verschillende maten van transparanties te bezitten.

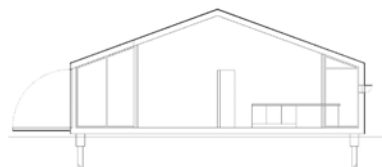
Met de keuze voor open of gesloten geveldelen kiest de bewoner niet alleen voor een beeld, maar vooral ook voor een gebruik van de ruimten tussen binnen en buiten. Zo kan in een warme nachtsituatie bv de buitenschil voor de veranda gesloten zijn, terwijl de slaapkamerdeuren naar de veranda geopend blijven of de loggia's winters tot wintertuin worden omgebouwd.

Door de beleving van het landschap via deze als buitenkamers vormgegeven terrassen te laten verlopen is met OMAKOTITALO een manier van wonen gevonden die feitelijk recreëren is.

Ook in routing kent OMAKOTITALO een verschil tussen een zomer en een wintergebruik. Alle verblijfsruimten zijn vanuit een centrale hal en gang te bereiken, maar als het weer dat toelaat kunnen alle ruimten ook van buitenaf, via de buitenruimten worden bereikt. Er ontstaat een nieuwe routing die het mogelijk maakt de woning op een andere manier te ervaren en te gebruiken.



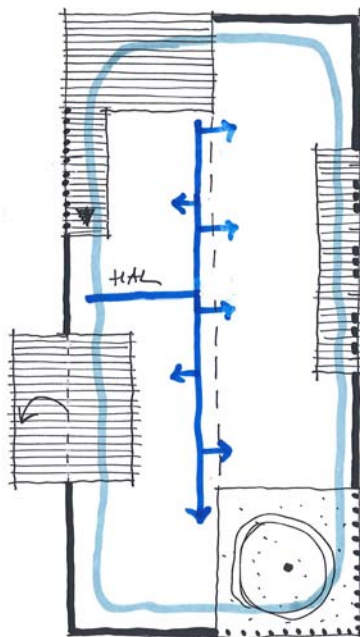
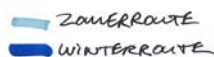
doorsnede B-B



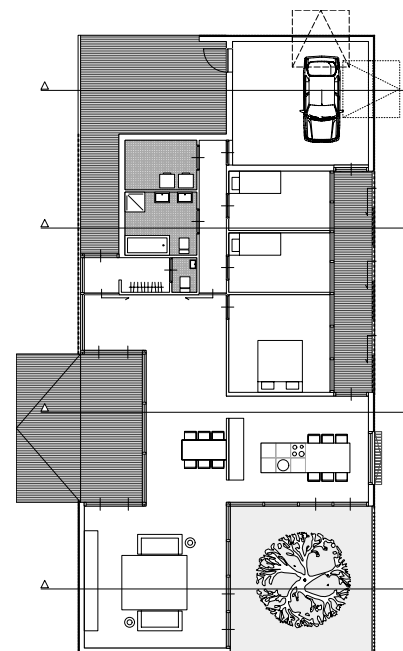
doorsnede C-C



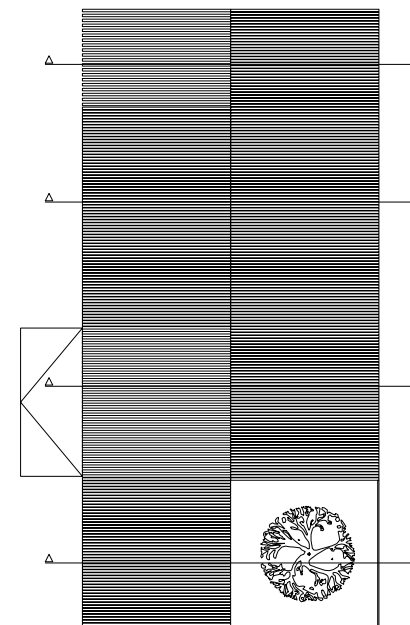
doorsnede D-D



routing



plattegrond



dakaanzicht

projectgegevens
prijsvraag

team : R. Hendriks, T. Mars
opdrachtgever : Geveke Ontwikkeling b.v.
oplevering/jaar : verwacht 2007/2008
BVO : 200 m²
inhoud : 1025m³
bouwkosten : ca. €350.000,-

