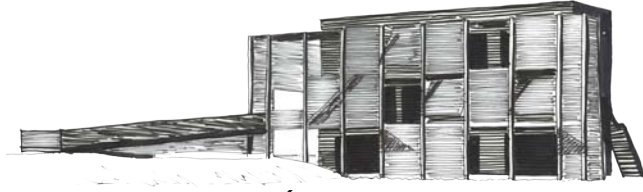
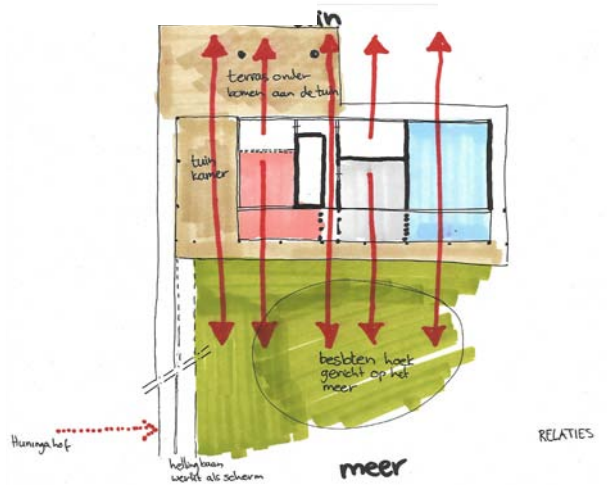
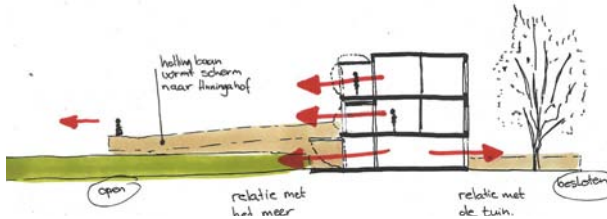
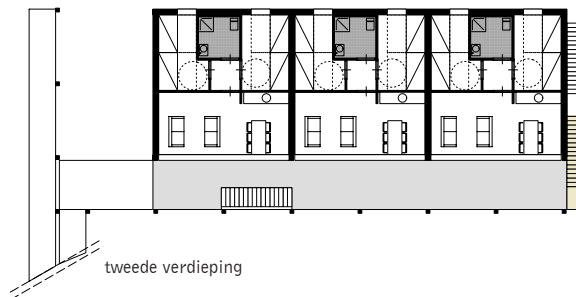
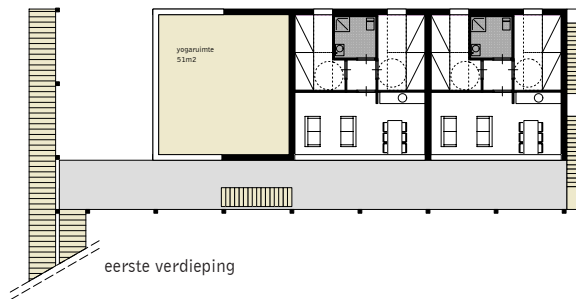
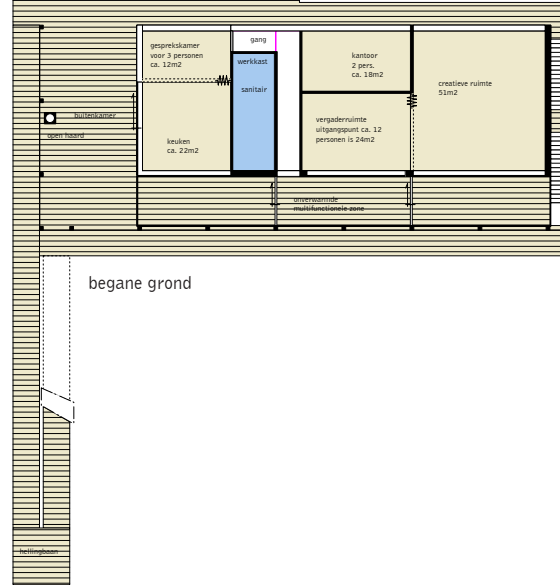
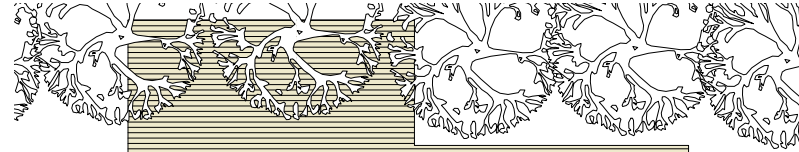


**BED & BREAKFAST te OOSTWOLD**





RELATIES

## Vormingscentrum met Bed & Breakfast

De locatie voor het vormingscentrum met bed&breakfast kenmerkt zich door de relatie met het open landschap naar het Oldtambtmeer toe, de relatie met de intieme tuin en het hoogte verschil in het maaiveld. Het gebouw is zo ontworpen dat deze kenmerken worden verbonden en benut.

Het ontwerp is een compact gebouw waarin alle geklimatiseerde functies optimaal zijn ondergebracht. Het gebouw zelf is open en transparant. De gevels van de gezamenlijke functies zijn voorzien van veel glas en te openen delen naar buiten. Om dit volume bevindt zich een half open huid van houten latten waarmee de verschillende overgangen met de omgeving kunnen worden geregiseerd.

Op de begane grond is over de gehele lengte van het gebouw een ongeklimateerde binnenruimte gelegen. Deze ruimte, van ca 2,6 meter breed, heeft een multifunctionele functie dat door de seizoenen heen verschillend te gebruiken is. In het voorjaar en herfst is het de verkeersruimte van de verschillende functies. Het heeft een klimaat dat overeenkomt met een wintertuin.

In de zomer kan de routing vrijwel geheel buiten het gebouw lopen. De multifunctionele ruimte kan geheel bij de functies van creatieve ruimte, vergaderruimte en keuken worden getrokken. Deze ruimten zijn hiermee direct aan het terras op het zuiden gelegen. Door de luifels te laten zakken kan de begane grond worden afgesloten met de half open gevel. Hierdoor kunnen de ruimten ook 's nachts goed gekoeld worden. In de winter kan deze ruimte soms te koud zijn om te verblijven. De geklimatiseerde ruimten kunnen frisse lucht aan deze ruimte onttrekken die niet zo koud is als de buitenlucht. De ontsluiting van de functies kan binnen het compacte volume plaatsvinden. Door deze multifunctionele ruimte varieert de ervaring en het gebruik van het gebouw door de seizoenen heen.

De houten huid begint onder de bomen. Hier schermt het een terras af dat de entree van het gebouw vormt. Dit terras ligt aan de besloten tuin.

Het loopt omhoog langs de flauwe hellingbaan, geschikt voor rolstoelen, richting het meer. Op het bordes is prachtig zicht op het meer van de Blauwestad. De helling gaat verder naar het gebouw waar het uitkomt op de galerij. Hieraan zijn de yogaruimte en twee wooneenheden voor mindervaliden gelegen.

Hier, op de zuidgevel, functioneert deze huid als een zonwering. Door te openen delen ontstaan luifels en veranda's waardoor de zon uit de binnenruimten wordt geweerd. Deze delen hebben grote afmetingen waardoor het gebouw ook op grotere afstand vanaf het meer leesbaar is. De verschillende delen zijn door de gebruikers zelf te openen. Door de veranderingen in de gevel communiceert het gebouw met haar omgeving.

De wooneenheden op de eerste en tweede verdieping hebben een woonkamer die geheel op het meer is gericht. De slaapkamers liggen aan de koele noordkant.

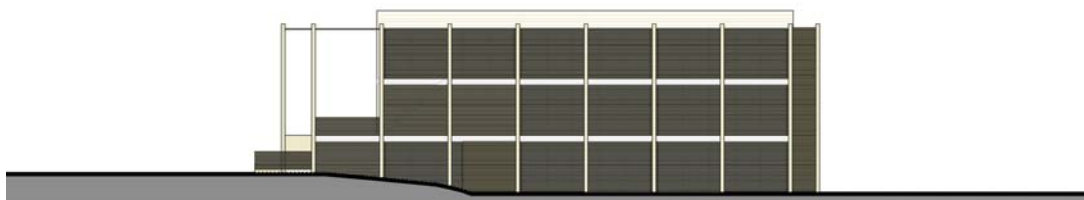
Tussen de hellingbaan en de westzijde van het volume is een ruimte ontstaan die een buitenkamer vormt. Direct gelegen aan de gemeenschappelijke keuken vormt het een besloten ontmoetingsplek, het hart van het gebouw. Op deze besloten plek kan tot laat in de avond worden gezeten, rondom een openhaard met zicht op het meer.

#### projectgegevens soort project

team : R. Hendriks, T. Mars  
opdrachtgever : W. Knigge  
jaar : 2006  
BVO : 525 m<sup>2</sup>  
inhoud : 1575 m<sup>3</sup>



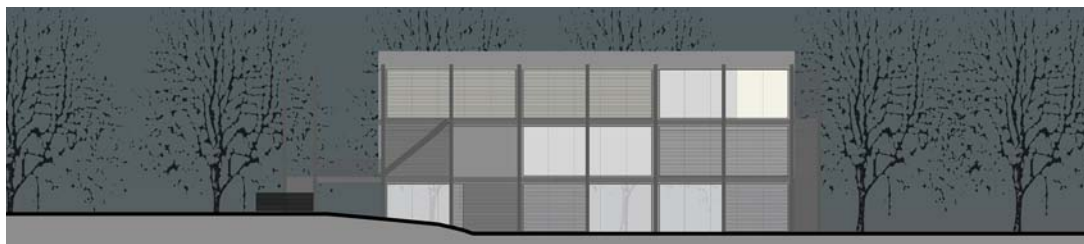
zuidgevel



zuidgevel (gesloten)



zuidgevel (open)



zuidgevel (nacht)