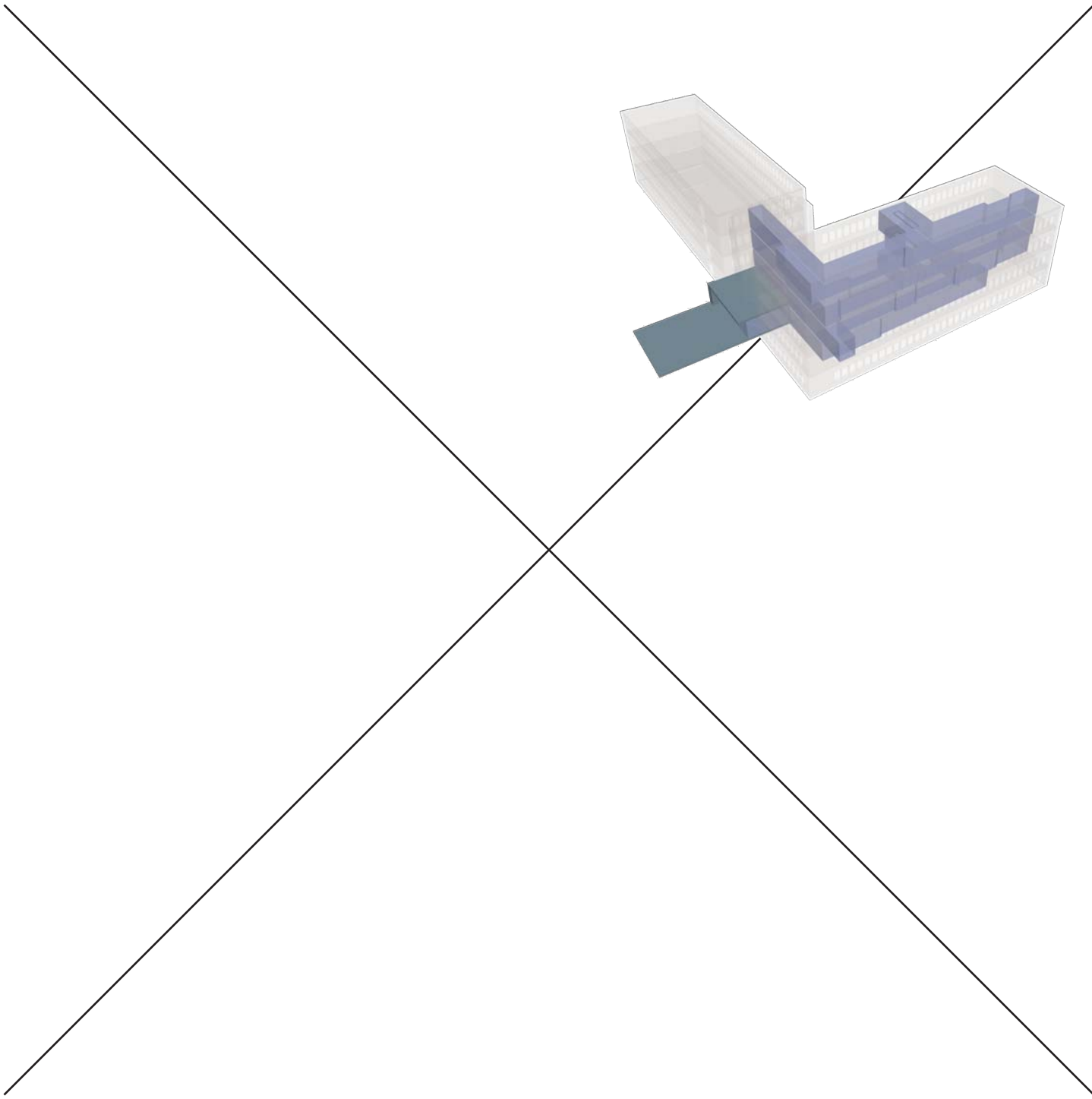
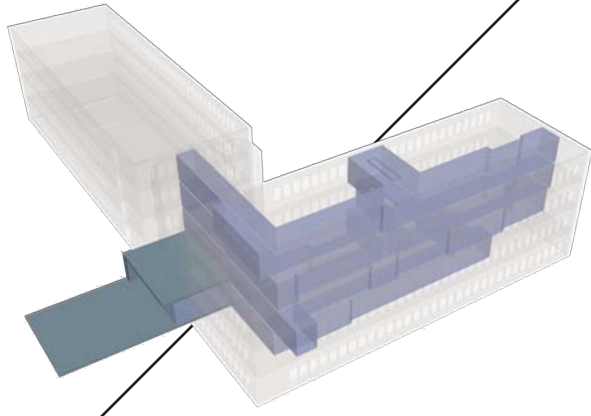
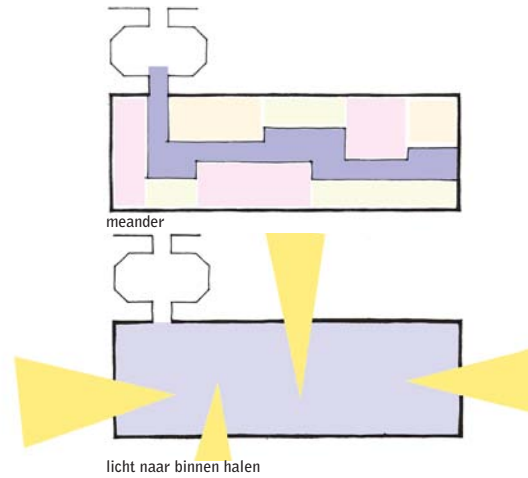


RUIMTELIJKE WETENSCHAPPEN te GRONINGEN

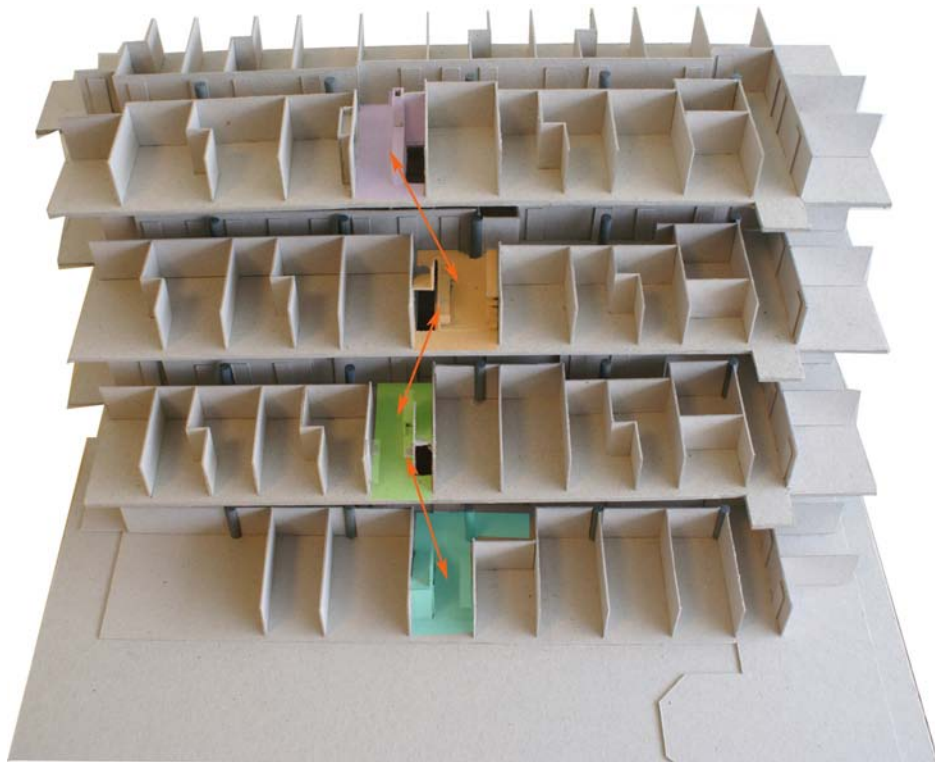




concept



licht naar binnen halen



verdiepingen en verbindingen



moodboards verdiepingen

Faculteit Ruimtelijke Wetenschappen

Concept

Het was de opgave identiteit te geven aan een nieuw te huisvesten faculteit in een doorsnee kantoorgebouw. Wij hebben ons geconcentreerd op de verbindingruimtes tussen de hoofdentree van het gebouw, de werkruimtes van de verschillende clusters en de verbindingen tussen de clusters onderling. De gevraagde werkruimtes zijn zo optimaal mogelijk verdeeld om maximale ruimte over te houden voor deze verbindingen. Het is meer dan een gang, het is een ontmoetingsruimte, een werkplek en het gezicht van de faculteit. Een aantal middelen zijn ingezet om deze ruimte vorm te geven.

Door het meanderen van de gangen en het creëren van nieuwe verbindingen tussen de verdiepingen ontstaat een continue sculpturale route. Er ontstaan ritmes, lange gangen worden verlevendigd, facilitaire voorzieningen worden integraal in de behandeling van wanden mee ontworpen, en nieuwe verbanden worden tussen de clusters geschapen. Het idee van een continue ruimte wordt nog versterkt door het materialen- en kleurgebruik. Waar mogelijk is daglicht in de gangen gebracht door de 'gang te verbreden naar de gevel. Alle kantoorvertrekken hebben een matglazen entree deur, hierdoor komt meer licht in de gang. Zo kan de gang een echte verblijfsruimte worden.

De nieuwe verbindingen tussen de verdiepingen staan een betere verdeling van de programmatische clusters in het gebouw toe. Afdelingen en vakgroepen kunnen op verschillende verdiepingen geplaatst worden en toch korte loopverbindingen hebben. Ook bij toekomstige herindelingen zullen deze 'kortsluitingen' hun nut bewijzen.

Materiaal

Om de continue verbindingruimte tussen de entree en de individuele kantoren te versterken wordt voor wand, vloer, plafond en deuren een samenhangend kleur- en materiaalpallet gekozen.

Materialen voor wand vloer en plafond worden op een aantal plekken op 'oneigenlijke' wijze gebruikt; vloer wordt wand, wand wordt plafond. Op deze wijze wordt het idee van de continue ruimte versterkt en kunnen elementen als bankjes, kasten in het zelfde materiaal worden uitgevoerd als de wand waar ze onderdeel van uitmaken.

Entree

De entree is het gezicht van de faculteit. Hier breekt het interieur naar buiten. Vanuit de entreehal wordt een loper uitgelegd naar de straat, de kleur van de bestrating buiten en de vloerbedekking binnen zijn nagenoeg gelijk. Het plafond van de hal en de zijwanden en de luifel worden in een zelfde kleur en materiaal gemaakt, in de zijwand zijn nissen gespaard voor zitplekken.

De entree pui zelf is transparant, Een brede glaswand verbindt de twee gebouwen. De entreehal wordt zowel door de Faculteit Ruimtelijke Wetenschappen als het Universitair Onderwijscentrum Groningen gebruikt.

Interieur

De brede gangen met verbredingen en inspringende delen in wand en plafond zijn vormgegeven als een gemeenschappelijk verblijfsruimte waarin zich ook de lounge, pantry, kopieerhoeken ed bevinden. De trappen worden als een meubel gemaakt, en in en tegen de wanden worden plekken gecreëerd voor opslag, en kasten voor bijvoorbeeld koelkasten of kopieerapparaten. Op deze wijze kunnen de apparaten die nu in gebruik zijn worden hergebruikt zonder dat ze detoneren in het nieuwe interieur.

De verdiepingen lijken op elkaar maar zijn door verschillende kleuren en net afwijkende vormgeving toch verschillend.

projectgegevens interieur faculteit

team : A. Fuchs, M. Melenhorst,
M. ter Veen, H. Hake, G. Uil
opdrachtgever : RUG
oplevering : 2008
NVO : 2480 m²
bouwkosten : € 1.600.000,-

