

WOON-/ WERKHUIS te NIEHOVE

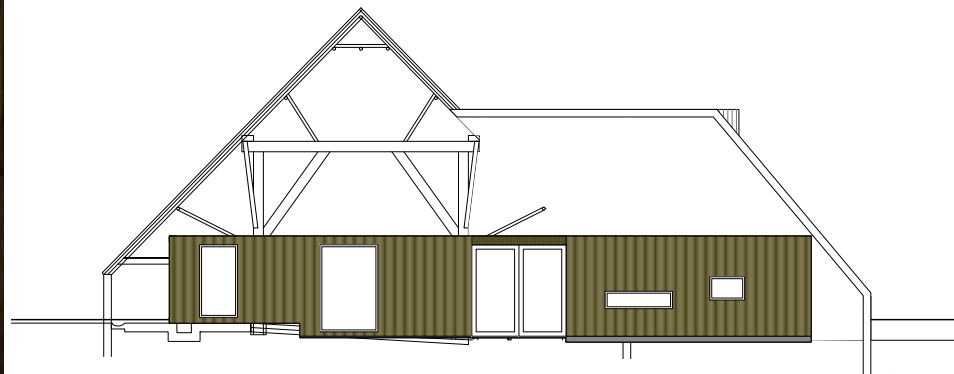
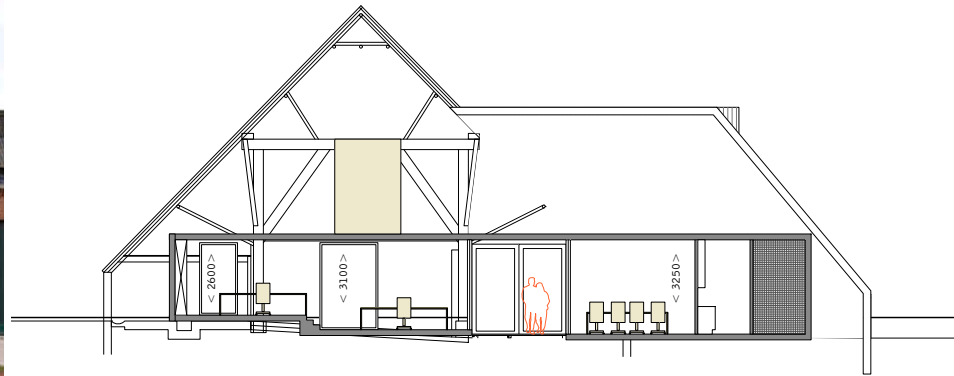




Woon-/ werkhuis te Niehove

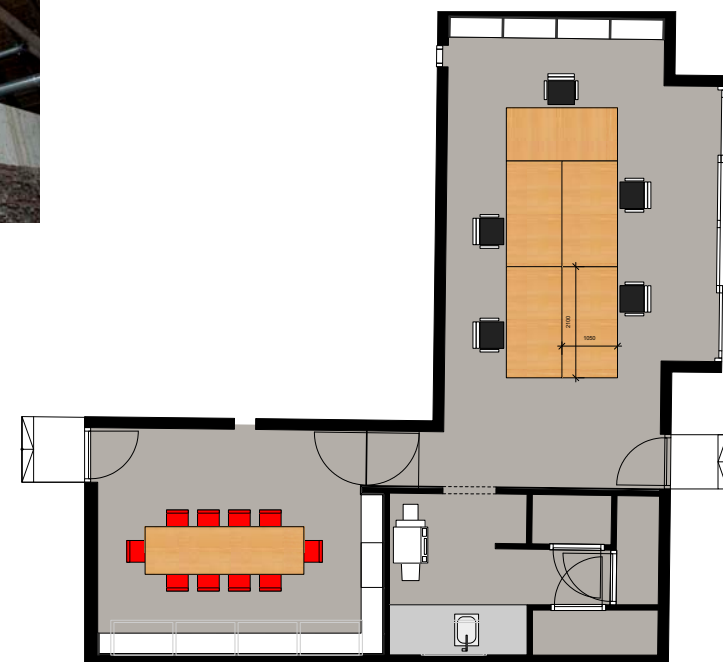
In een voormalige boerderij in Middag Humsterland, op de terp van Frytum, zijn een woning en een 'dependance' van het kantoor van Enno Zuidema Stedebouw ondergebracht. Het is een exemplarisch voorbeeld van nieuwe gebruik van een monumentale erfenis uit een agrarisch verleden. Van boerderijen als deze zullen er de komende twintig jaar nog duizenden vrijkomen. Transformatie tot bedrijfsgebouw, woning of een combinatie van beide kan een van de antwoorden leveren op het krimpvraagstuk.

De oude kop-hals-romp-boerderij is in de loop van de geschiedenis al vaker op pragmatische wijze verbouwd. Hoewel dit aan de buitenzijde niet direct zichtbaar is heeft dit in het interieur tot soms wonderlijke ontmoetingen van functies, ruimten en volumes geleid. Zo loopt de 'hals' door tot in de 'romp' (schuur) en is het aanzienlijke hoogteverschil van de terp in de gebouwen beleefbaar. Een lange, rechte route verbindt alle bouwdelen van de achtergevel van schuur tot voorhuis.



Na verbouw van het voorhuis en uitbreiding in de schuur met een keuken, patio, badkamers en slaapvertrekken werd in 2009 het kantoor van Enno Zuidema Stedebouw achter in de schuur ontworpen en opgeleverd. De uitbreidingen van de woning in de schuur zijn amorf van karakter en borduren zo voort op de verbouwgiedenis van de boerderij. Het kantoor is duidelijk als een zelfstandig volume in de schuur vormgegeven. Alle nieuwe functies zijn in de 'zijbeuken', het gebied tussen de gebinten en de buitengevel geplaatst, waarbij de zware gebinten niet worden geraakt. Op deze wijze blijft de centrale schuurruimte leeg en is de maat van de kap overal beleefbaar. De functies in de randen zijn bepaald, het 'middenschip' is vrij voor allerlei invullingen, zoals speelruimte, opslag, werkplaats of concertruimte. Ten behoeve van daglichttoetreding zijn bestaande openingen gebruikt (soms opnieuw geopend) of nieuwe openingen toegevoegd. Een toekomstige uitbreiding van het kantoor met een eerste verdieping is mogelijk onder de kap.

Het idee van de boerderijschuur als grote paraplu waaronder losse, nieuwe volumes als meubels in de ruimte is een ontwerpconcept dat niet alleen ruimtelijk bijzondere kwaliteiten oplevert, maar ook bouwfysisch en in het gebruik buitengewoon goed past bij nieuwe gebruiksvormen van bestaande schuren. De gehele schuur isoleren zou een situatie opleveren waarin de kap niet meer kan ventileren en een beetje bewegen (zoals een schuur doet), de draagconstructie ingepakt is en er een enorm volume warm gestookt zou moeten worden. Als interieurelementen zijn losse volumes onder kap eenvoudiger te maken, bouwfysisch te optimaliseren en bovendien laten zij de kap intact. Met een warmtepompsysteem is het beperkte volume van het kantoor eenvoudig op temperatuur te houden en in de zomer te koelen. Het klimaat in de niet verwarmde 'tussenruimte' is zodanig dat hier het overgrote deel van het jaar allerlei onderdelen van het woon-/werkprogramma een plek zullen vinden. De bruikbare ruimte beweegt mee met de seizoenen.



projectgegevens
verbouw boerderij

team : R. Hendriks, R. Blok,
D. Flim
opdrachtgever : Enno Zuidema
oplevering/jaar : 2009
BVO : 130 m²
bouwkosten : € 150.000,-