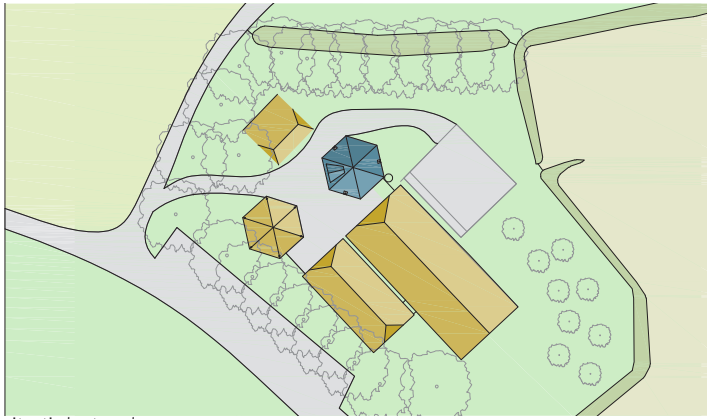
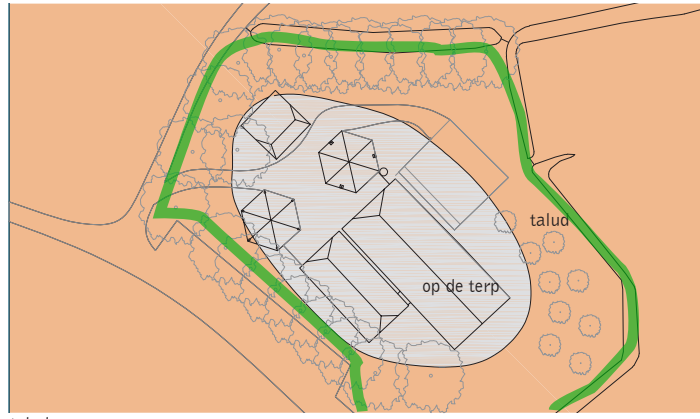


# STREEKMUSEUM KAMPEREILAND TE KAMPEN

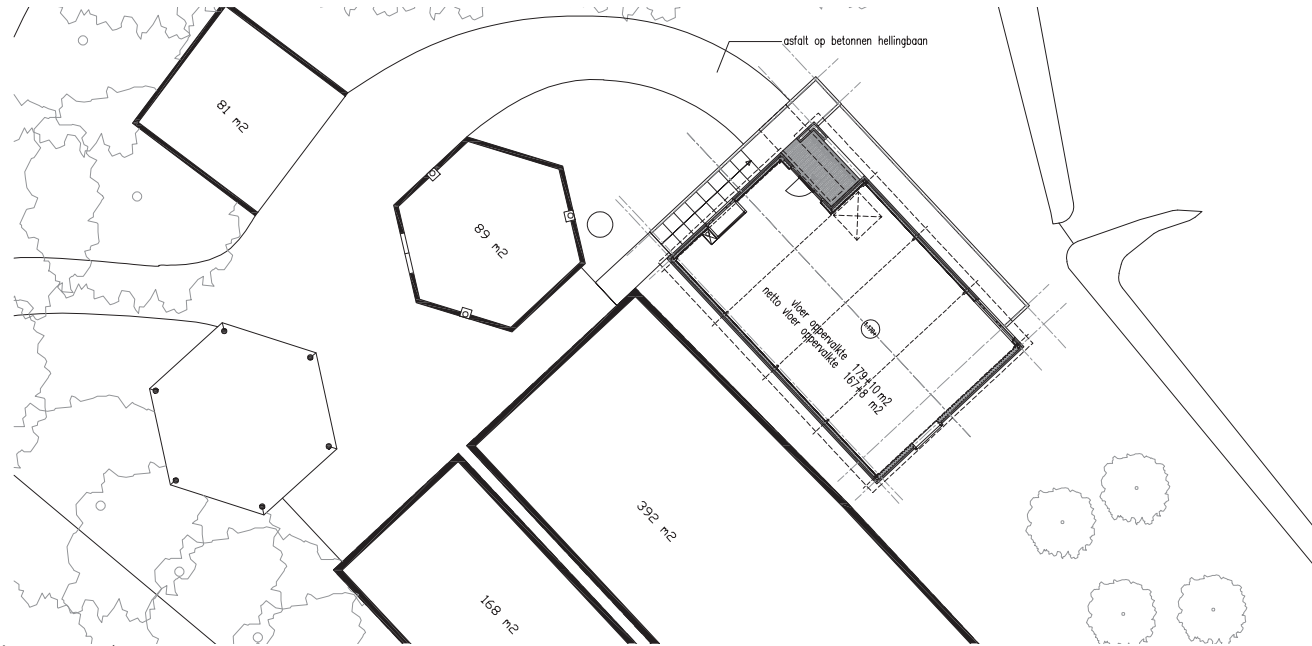




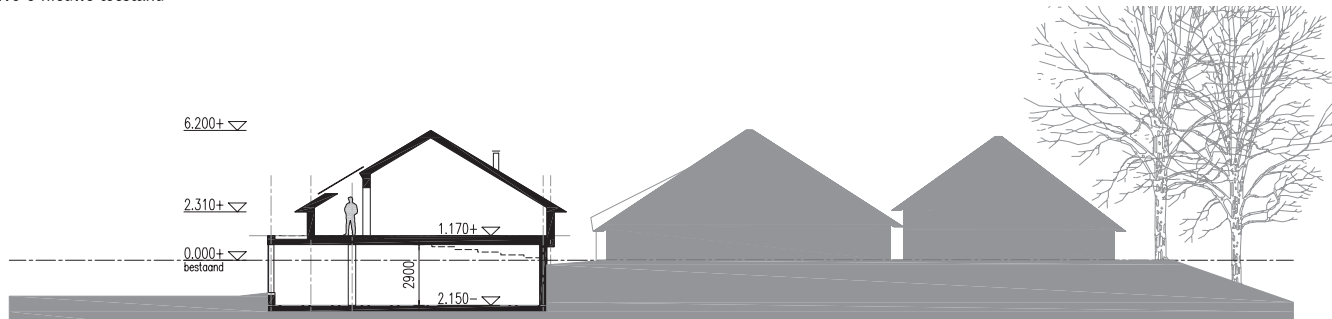
situatie bestaand



taludzone



nivo 0 nieuwe toestand



doorsnede nieuwe toestand

## Streekmuseum Kampereiland

De Museumboerderij 'Erf 29' op Kampereiland laat in haar collectie voorwerpen zien uit het dagelijks leven op het Kampereiland in het recent en eerder verleden. Het ensemble van gebouwen zelf vormt een gaaf voorbeeld van een typische woonterp en heeft daarmee een museale waarde op zich. Het museum is open sinds juli 2006.

Na 3 jaar succesvolle museumpraktijk is er behoefte aan een uitbreiding van het tentoonstellingsoppervlak. Zo kan een completer beeld getoond worden.

Juist vanwege de gaafheid van de bebouwing, de monumentale, cultuurhistorische en archeologische waarde daarvan dient toevoeging van bebouwing op of aan de terp met de nodige zorgvuldigheid te gebeuren. Een transformatieplan biedt aan de initiatiefnemers, in dit geval de stichting ons erfgoed, de mogelijkheid om met de professionele en financiële ondersteuning van de provincie, welstand en de gemeente tot een weloverwogen plan te komen.

In het opstellen van dit transformatieplan is stap voor stap onderzocht welke mogelijkheden er zijn. Vanuit de analyses zijn ontwerpen gemaakt voor de museumuitbreiding en erfinrichting.

In overleg met het bestuur van het museum is het volgende programma vastgesteld:

- een stallingruimte voor voertuigen en werktuigen.
- een expositieruimte in aanvulling op het bestaande museum.

### Uitgangspunten

Alle bestaande gebouwen staan op de terp. De toevoeging van een nieuw volume zal altijd in de taludzone van de terp gerealiseerd moeten worden.

Door positie te kiezen in de vloerniveaus van de ge-

wenste stalling- en museum ruimte kan deze positie ten opzichte van het historisch aanlegniveau worden benadrukt. De onmogelijkheid om op de terp te bouwen en de onwenselijkheid om geheel naast de terp te bouwen worden hiermee in het ontwerp duidelijk gemaakt.

Uitgangspunten erfontwerp

Ruimtelijk / esthetisch:

- Erf ligt open in het landschap
- Onderscheid voor- en achtererf versterken
- Heldere verdeling functionele eenheden (werk, boomgaard, siertuin, etc)
- Passende dode materialen (grind en beton)
- Passende beplanting (inheems en van het boeren-erf)
- Ervaarbaar houden van het hoogteverschil

Programmatisch:

- Behouden boomgaard
- Plek voor siertuin
- Speelplaats
- Terras voor beheerders



erf plattegrond nieuwe toestand

### projectgegevens

Transformatieplan Museumboerderij Kampereiland

team : M. Melenhorst, B. Scheurwater  
 i.s.m. M. Dijkstra van MD  
 Landschaparchitecten  
 opdrachtgever : Stichting 'Ons Erfgoed' en  
 Museumboerderij Kampereiland  
 oplevering/jaar : 2009  
 BVO : 450 m<sup>2</sup>  
 inhoud : 1500 m<sup>3</sup>  
 geraamde  
 bouwkosten : € 440.460

