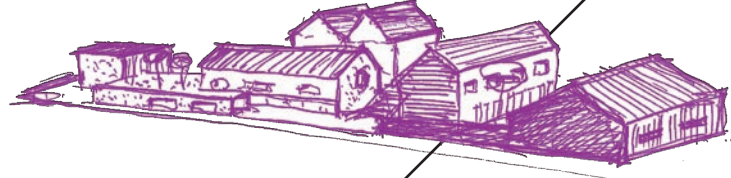


GESCHAPEN VOOR ROLDE te NOOITGEDACHT



LANDSCHAPPELIJKE INPASSING



bosblokken



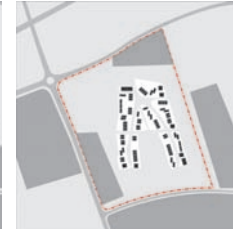
schaapsdriften op de es



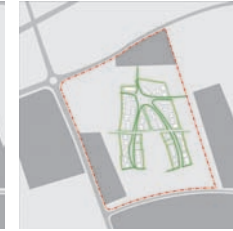
bomenweide



schapenweide



wonen aan de brink



hagen en ha-ha's



Perspectief schetsen binnengebied

Geschapen voor Rolde

De nieuwe wijk Nooitgedacht ligt op een terrein van 'de Trans'. De Trans is een organisatie die zorg en diensten aan mensen aanbiedt met een verstandelijke beperking, autisme, of een aan autisme verwante stoornis.

Een belangrijke peiler onder het ontwerp is omgekeerde integratie. Bij omgekeerde integratie is het doel de terreinen meer open te leggen voor een ieder, waardoor de bewoners van 'Wonen op de Es' de mensen van de Trans kunnen ontmoeten.

Dit kan men vormgeven op drie niveaus:

- Op het niveau van Rolde
- Op het niveau van het terrein
- Op het niveau van het individu

Landschap

Op het niveau van Rolde is gezorgd voor een perfecte aansluiting van het te ontwikkelen gebied op de omgeving. Daarnaast is het zo vormgegeven dat het een aanleiding vormt om naar toe te gaan, hier valt wat te zien en te beleven!

Op het niveau van het terrein is er voor gezorgd dat het veld een onlosmakelijk onderdeel vormt van het geheel. Het zit er letterlijk aan vast met de padenstructuur, maar het biedt ook iets dat het terrein nog niet heeft, namelijk een schapenwei. Het beheer van de schapen en de wei kan in overleg met de Trans vormgegeven worden.

Op het niveau van het individu een goede integratie op gang brengen vraagt tijd en begrip. In het plan dat voorligt is met de inrichting en de stedenbouw rekening gehouden met een maximale ontmoeting tussen verschillende doelgroepen. Paden lopen door de wijk heen en kruisen elkaar op plekken waar een ontmoeting mogelijk is.

Wonen op de Es

Wonen in het groen: dat wil toch iedereen? Uit de praktijk blijkt dat deze vraag niet door iedereen bevestigend beantwoord wordt. Mensen willen graag in het groen wonen, maar dan zonder onderhoud.

In dit plan van 'Wonen op de Es' kan een ieder optimaal van het landschap genieten zonder zichzelf in het zweet te hoeven werken. De tuinen lijken uit te strekken tot in de verte wat een gevoel geeft van rust en vrijheid. Naast de groene vlakten zorgt de schapenwei voor een levendige natuurlijke omgeving.

De grondgebonden woningen in een groene setting zorgen gezamenlijk voor een dorps karakter.

De verschillende typen laagbouw zorgen voor veel afwisseling in het dakenlandschap. Het woningaanbod is zeer divers. Deze diversiteit zit naast de typen (vrijstaand, geschakeld, rijwoningen) ook in de maten van de woningen. De oppervlaktematen variëren van 90 tot 200 m² gebruikersoppervlakte.

Verbindend snoer van buitenruimtes en terrassen

Hoewel er een levendige mix van los naast elkaar geplaatste woningen is worden ze tot een geheel gesmeed door de buitenruimtes en terrassen te koppelen tot een snoer op de grens tussen woning en weide. De beschikbare ruimte tussen de woningen en de uitgiftegrens van het plangebied wordt volledig uitgevuld met een gebouwd terras. Veel woningen in het plan zijn ruim een meter opgetild boven het maaiveld, dat geldt ook voor de bijbehorende terrassen. Het hoogteverschil zorgt er voor dat de scheiding tussenterras en maaiveld extra wordt aangezet.

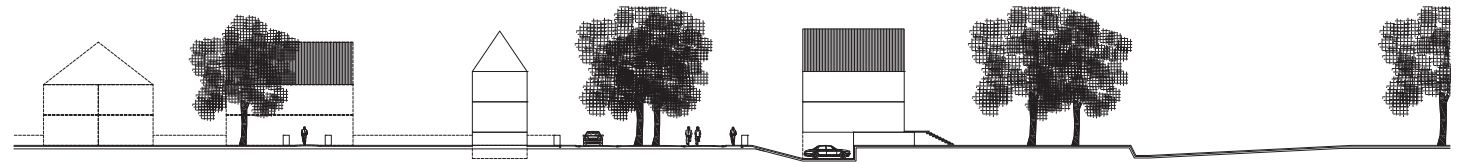
Materialisering

De architectuur van de woningen combineert een sober materiaalgebruik met een zorgvuldige en rijke detaillering, waardoor een kwalitatief hoogwaardig en afwisselend beeld ontstaat. De terrassen in de buitenranden en op de hoeken van het plangebied zijn uitgevoerd in hout, lichtgrijs transparant gebeitst. De gevels van de woningen worden uitgevoerd in een roodbruine handvorm steen tussen de verschillende woningen zijn accent door verschillende kleurnuances, afmetingen en voegwerk. Binnen het gevelvlak van baksteen is ruimte voor accenten die ingevuld worden met eenzelfde houten bekleding als bij de terrassen. De houten bekleding wordt toegepast bij entrees, terrassen, pergola's, hekwerken en hellingbanen.

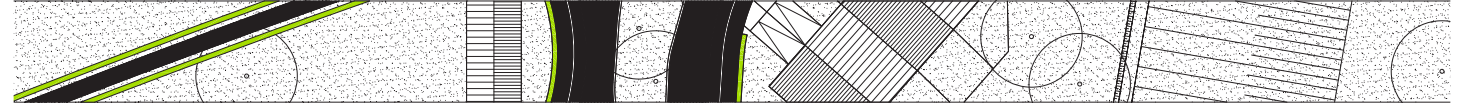
projectgegevens

83 woningen

team : M. Melenhorst, D. Fliem,
E. Roerdink, A. Kianen
i.s.m. : Bosch Slabbers Tuin- en
Landschapsarchitecten
opdrachtgever : Strukton Bouw & Vastgoed B.V.
jaar : 2009



Plattegrond en doorsnede fragment



Perspectief schets vanaf de N33/rotonde