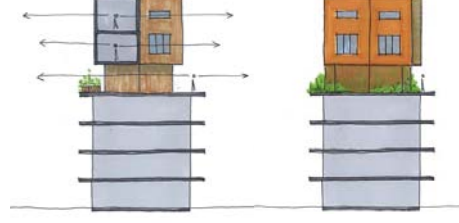


# RENOVATIE ROSSINI FLAT te ZUTPHEN

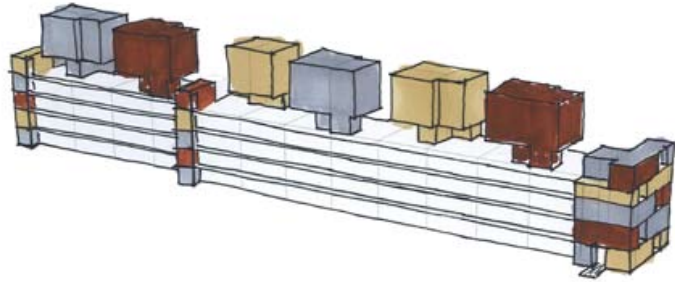




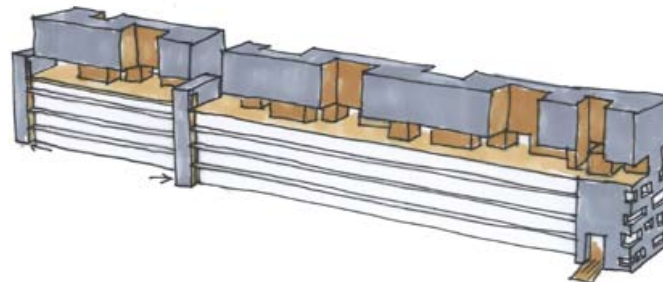
Situatie



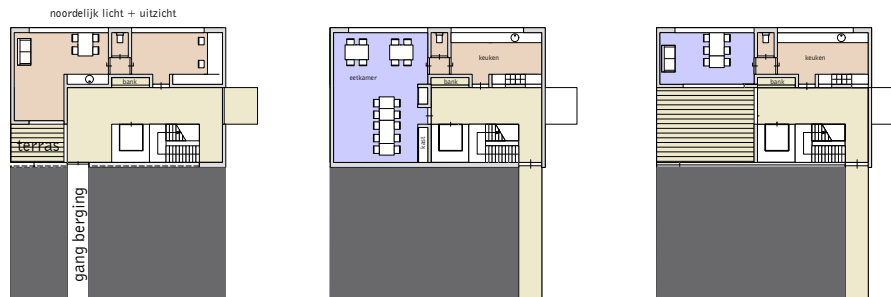
Zicht op Rossini flat vanuit Rossinistraat



Hof op het dak



Sculptuur



Guesthouses

## Renovatie Rossini flat

De Lighthouses zijn een specifiek vorm van bouwen op het zogenaamde tweede maaiveld; op het dak van bestaande gebouwen. Het product is ontstaan uit een samenwerking tussen Vlasblom Projectontwikkeling, DAAD architecten bv en ingenieursbureau Wassenaar. Na de bouw van een prototype en een zogenaamde nulserie van de Lighthouses aan de Rabenhauptstraat in Groningen heeft een doorontwikkeling van het product plaatsgevonden. De studie naar de renovatie van de Rossini-flat in Zutphen is een volgende stap in de ontwikkeling. In 2008 werd bovengenoemde combinatie gevraagd door woningbouwvereniging ieder1 om het Lighthouse concept in te zetten voor een herstructureringsstudie naar een aantal van haar naorlogse complexen.

De Rossini-flat ligt tegen het centrum van Zutphen een sterke opvoering van de woningdichtheid op deze locatie ligt voor de hand. Met toepassing van de Lighthouses is in twee varianten, in het zogenaamde hof- en sculptuurmodel, onderzocht hoe dit zou kunnen.

In het hofmodel is een optimale dakverkeveling gezocht tussen Lighthouse en buitenruimte. In het sculptuur model is een maximaal aantal Lighthouses op het dak van de bestaande flats geplaatst.

In beide modellen is de toevoeging van een extra lift en trappenhuis (je moet het dak bereikbaar maken) aanleiding geweest om langs een van deze stijpunten extra programma toe te voegen in de vorm van zogenaamde 'guesthouses'. Niet alleen kan zo een kwalitatieve programmatische toevoeging worden gedaan voor de huidige en nieuwe bewoners maar wordt met de extra kopbebouwing ook een nieuw gezicht van de flats naar

de stad worden gemaakt. Daarnaast kunnen met deze toegevoegde 'boekensteun' een aantal constructieve problemen worden opgelost.

In het sculpturale type wordt de toevoeging aan de bestaande flat in een materiaal uitgevoerd, dit vertrekt het sculpturale karakter van op en aanbouw. In het hoftype waar de Lighthouse als losse elementen op het dak zijn geplaatst, is dit gegeven benadrukt door per lighthouse een materiaal te kiezen.



Achtergevel Hof op het dak-model



Voorgevel



Achtergevel Sculptuur-model



Voorgevel

#### projectgegevens

Haalbaarheidsstudie Lighthouses te Zutphen

team : R. Hendriks, M. ter Veen i.s.m.  
Vlasblom projectontwikkeling  
en Ingenieursbureau Wassenaar

opdrachtgever : Ieder1

oplevering/jaar : 2008

Hof / sculptuur model

Aantal : 17 / 20

Totale inhoud : 6000 / 6900 m<sup>3</sup>

bouwkosten raming: 2.712.625/ 2.970.750 €