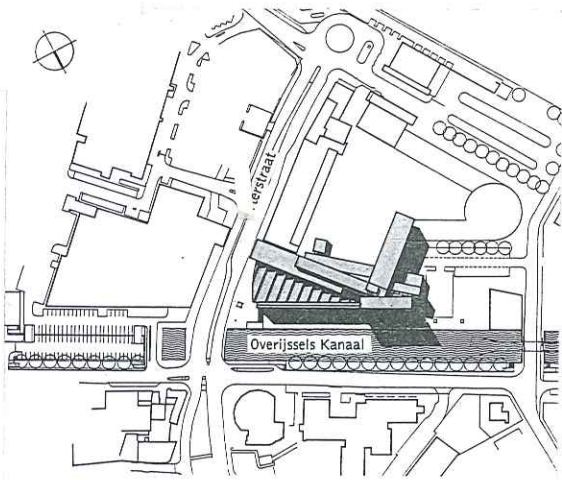


GERECHTSGEBOUW te ALMELO



situatie



randvoorwaarden

De nieuwbouw ten behoeve van de rechtbank maakt deel uit van de herontwikkeling van de zogenaamde NTC-locatie, welke is vrijgekomen door de sloop van een grootschalige textielfabriek aan de rand van de binnenstad van Almelo.

Het programma van eisen omvat marktconforme kantoren (80%) en een zittingszalencomplex (20%). Ontwerpthema's zijn gevonden in de tegenstellingen, welke opgesloten lagen in het onderliggende programma:

- de tegenstelling tussen 'het gewone' (marktconformiteit) en 'het bijzondere' (rechtspraak);
- de tegenstelling tussen openbaarheid/toegankelijkheid en beveiliging/controlle.

stedenbouw en architectuur

Het gedempte Overijssels Kanaal is, begeleid door een openbare wandelpromenade, opnieuw doorgetrokken tot de Egbert Gorterstraat.

Het gebouw is verankerd in de stedenbouwkundige context door middel van een tweetal 'gewone', dat wil zeggen neutrale bouwvolumes:

- een volume langs het water (traditionele lintbebouwing);
- een volume, loodrecht op de Egbert Gorterstraat (toegangspoort van de binnenstad).

Zodoende wordt een nieuwe context gecreëerd die als decor fungeert voor de 'bijzondere' elementen: het zittingszalencomplex en de ontsluitingsroute. Het zittingszalencomplex is vormgegeven als een grote ruimte, afgedekt door middel van sheddaken (refererend aan de historische textielfabrieken). De hoofdonsluitingsroute wordt geaccentueerd door een portico: een 6.5 m. hoge openbare ruimte.

materialisering

Marktconforme kantoren:

- donkere baksteen.

Zittingszalencomplex:

- beton, transparant nachtblauw.

Portico:

- staal (zwart) en koper.

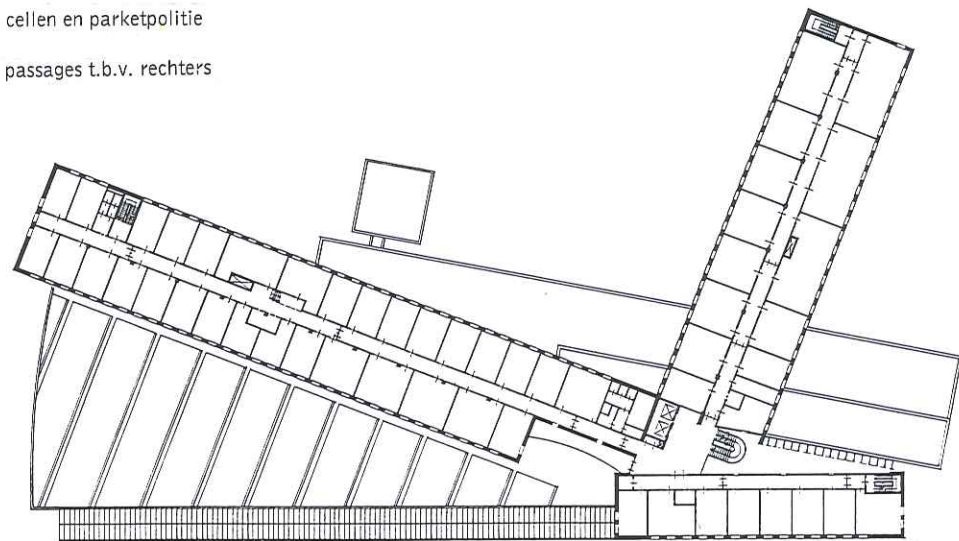
Meubilair:

- kersenhout.



v.b.n.o.
infobalie
gang bij zittingszaal
zittingszaal

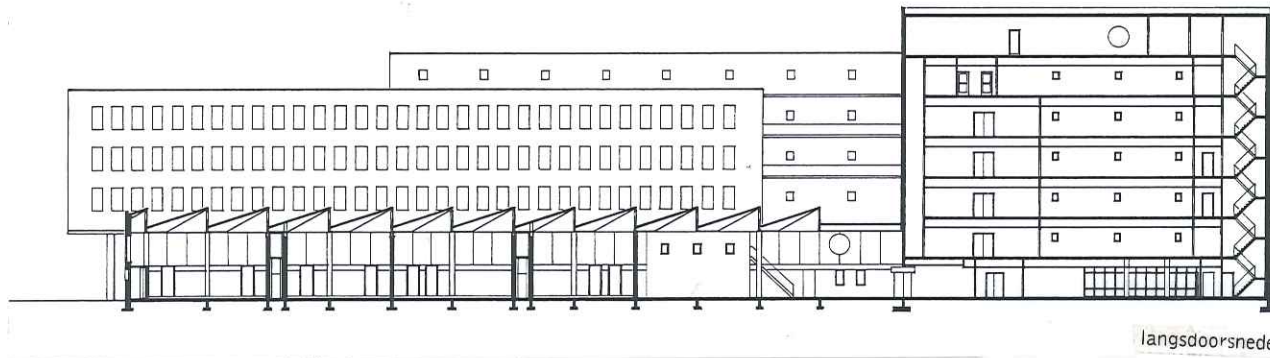
- rechtszalenblok met ondersteunende functies
- cellen en parketpolitie
- passages t.b.v. rechters



verdieping 4

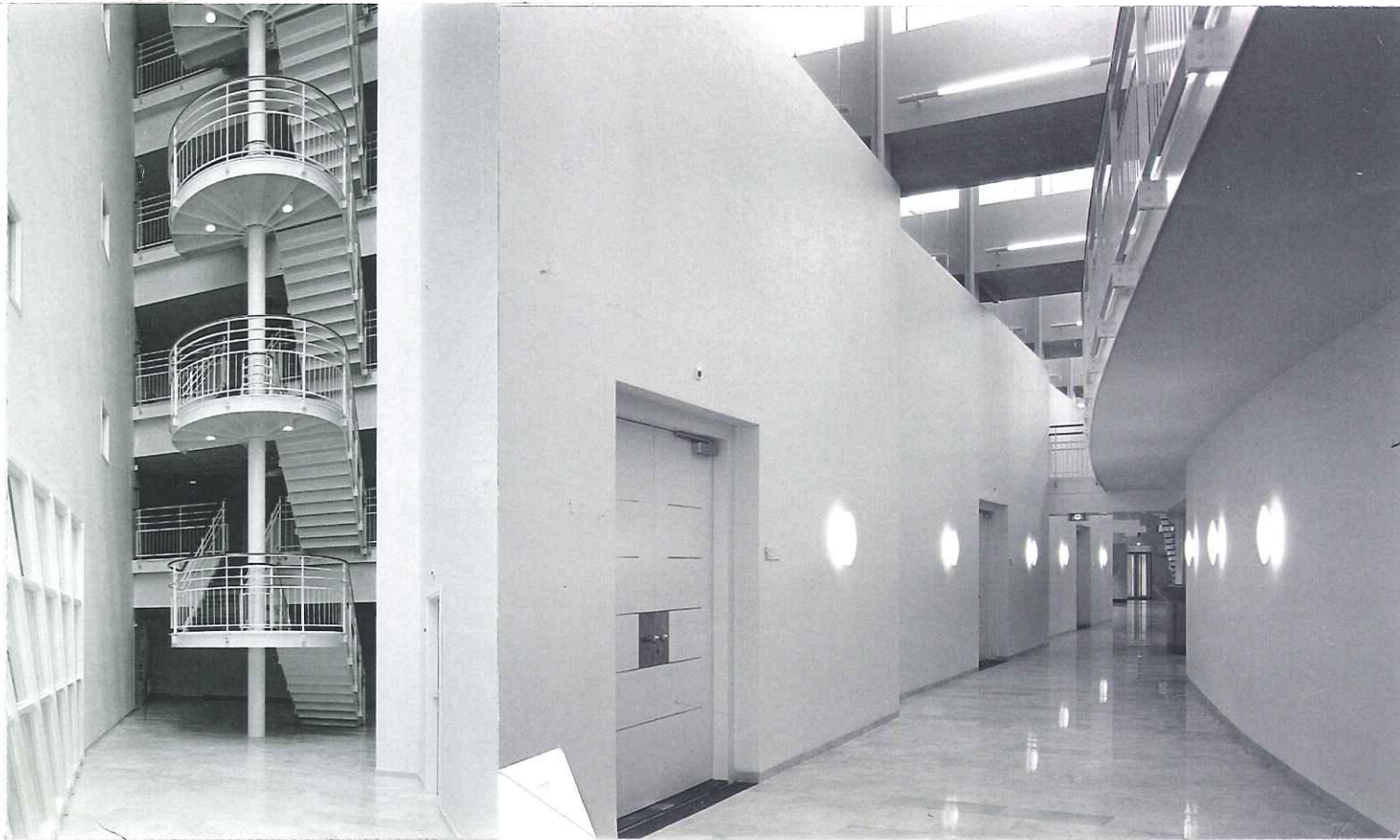


begane grond



trap naar kantoren

gang bij zittingszalen



Project
Gerechtsgebouw Almelo.

Projectteam
 Architect : C. Kalfsbeek.
 : S. Kalfsbeek-Bandel (interieur).
 Medewerker : C. Stuit.
 : M. de Lange.
 : H. Hake.
 : J. Swen.
 : G. Kollmer.

Projectgegevens
 Opdrachtgever : Goossen Almelo.
 Bouwstart : 1993.
 Oplevering : 1995.
 B.V.O. : 11.500 m2.
 Bouwkosten : f 22.000.000,=, excl. b.t.w.