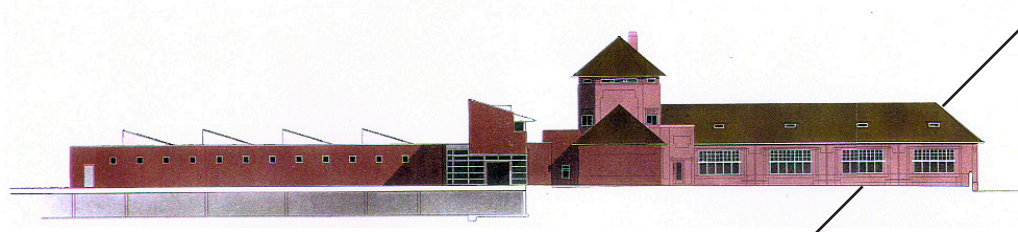


SOCIAAL-CULTUREEL CENTRUM te HAREN





Sociaal-Cultureel Centrum

Het plan maakt deel uit van een voor het dorp Haren grootschalige herstructureringsoperatie van het centrum, waarin woning-, winkel- en parkeerarsenaal worden uitgebreid en de openbare ruimte een transformatie ondergaat. Aansluitend op de te renoveren 'oude MAVO' uit 1926 moest in de kleinschalige dorpskern ca. 1800m² nieuwbouw worden ondergebracht ten behoeve van de concentratie van een aantal gemeentelijke en andere voorzieningen.

stedebouw en architectuur

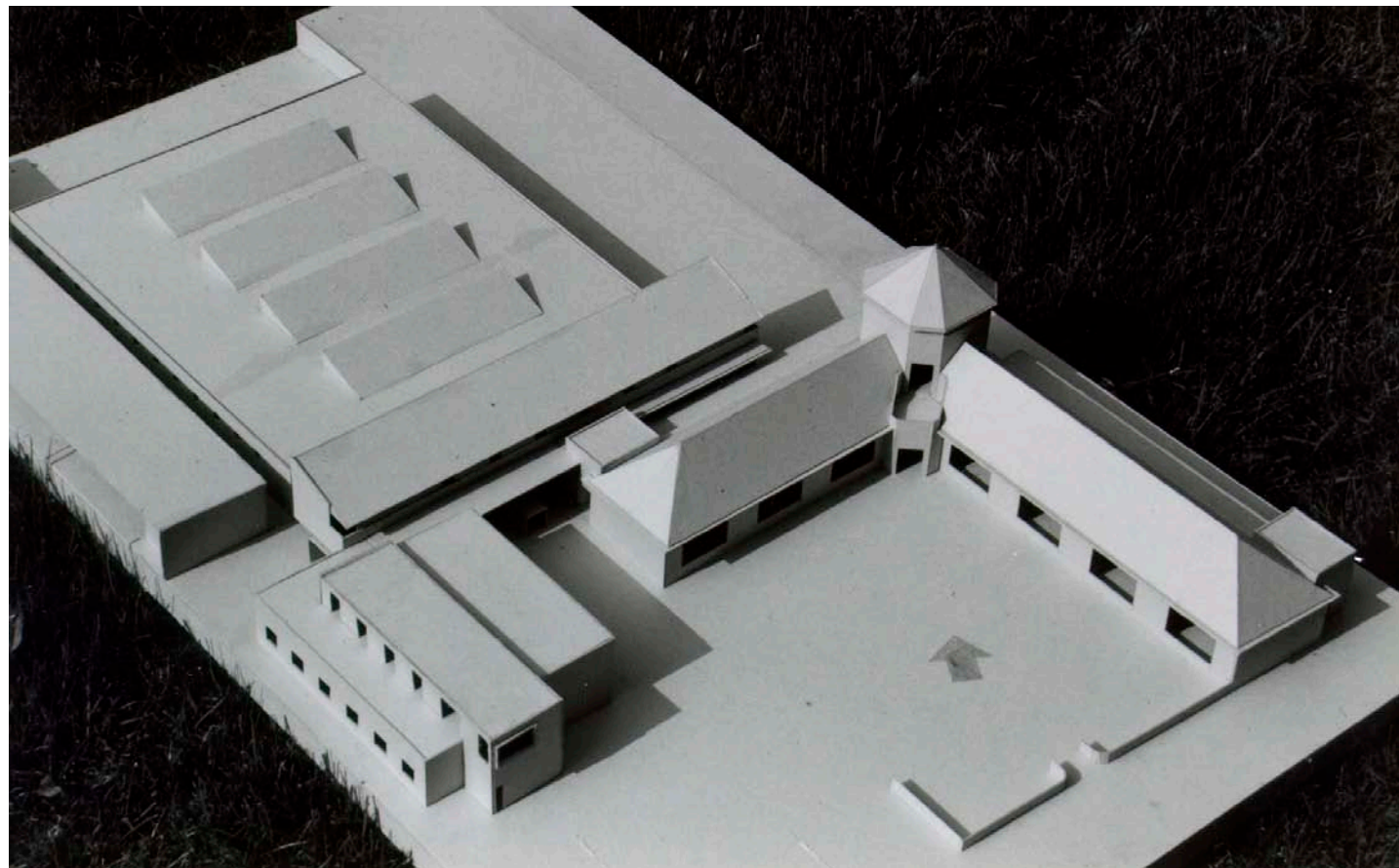
De positie van het sociaal-cultureel centrum "Het Clockhuys" is zodanig gekozen dat het relatief grote volume nauwelijks waarneembaar is. Het wordt aan het zicht onttrokken door nieuwe en bestaande gebouwen, waaronder de 'oude MAVO'; een monumentaal schoolgebouw gebouwd in de Groninger variant van de Amsterdamse school, dat als onderdeel van het sociaal- cultureel centrum een herbestemming heeft gekregen.

De zichtbare hoek van het complex markeert het overgangsbied van twee belangrijke openbare ruimten: het groene kerkplein en het voormalige schoolplein. Via de hal van de nieuwbouw staan deze ruimten met elkaar in verbinding. Bovendien komt de lift vanuit de nieuwe parkeergarage in de hal uit. Met vier entrees maakt het gebouw, gedurende de openingstijden, onderdeel uit van de openbare ruimte.

Het complex bestaat uit kleinschalige gebouwdelen, gegroepeerd rondom een transparante hal. De gebouwdelen zijn niet naar gebruiker, maar naar functiesoort ingedeeld; kantoren, personeelsvoorzieningen, cursuslokalen, etc. Deze indeling stimuleert niet alleen de communicatie en uitwisseling tussen de zeer diverse gebruikersgroepen, maar geeft het gebouw een grote toekomstflexibiliteit.

Met een aantal ruimtelijke doorbraken speelt de 'oude MAVO' een belangrijke rol in de multifunctionaliteit. In plaats een constructie is het complex voorbereid op een eventuele toekomstige uitbreiding met een toneelzaal. De bibliotheek is, als grootste gebruiker, ondergebracht in een plat en grotendeels gesloten volume van ca. 1000m² dat in een brede middenzone vanuit het dak van noordelijk daglicht wordt voorzien. De industriële sheddaken, waarop aan de zuidzijde flexibele zonnepanelen van amorf silicium worden aangebracht, geven de ruimte een open en licht karakter.

De inrichting van de bibliotheek volgt en versterkt deze architectonische ruimte. Ter weerszijden van de middenzone en tegen de dichte zijwanden zijn de boekenkasten opgesteld. Met deze optimale functionele organisatie komt het middengebied volledig vrij voor balies en 'nieuwe' bibliotheekfuncties zoals studieruimte, internetplekken, leesruimte, zitjes, sta-meubels, etc. De eenheid in kleur en materiaalgebruik van de ontworpen inrichtingselementen brengt rust en samenhang in deze informeel georganiseerde ruimte.



projectgegevens

renovatie, nieuwbouw en interieur cultureel centrum

projectteam : R. Hendriks, S. Kalfsbeek-Bandel, M. de Lange, H. Hake
W. Bruining, D. van der Laan

opdrachtgever : MABON
oplevering : 1998
BVO : 1800 m² nieuwbouw
: 750 m² verbouw
bouwkosten : € 2.550.000

