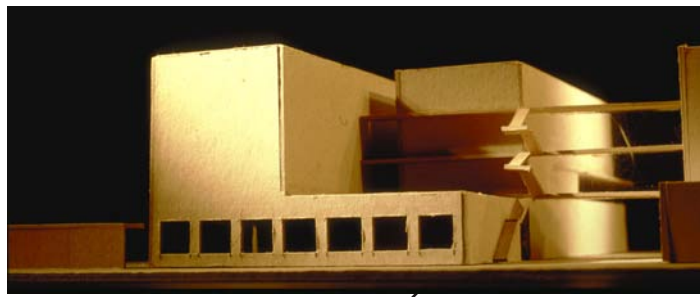


# MENSO ALTING COLLEGE te GRONINGEN



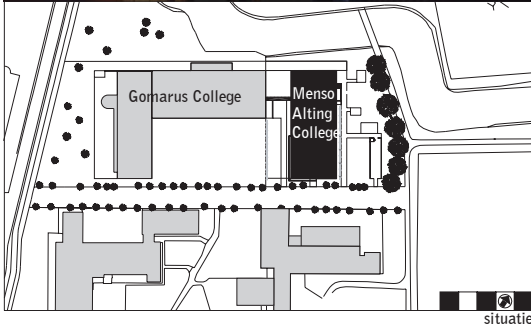


## Menso Alting College

Na de bouw van het nieuwe Gomarus College (GC) en de verbouw van het bestaande schoolgebouw is het Menso Alting College (MAC) de derde in de reeks van vier schoolcomplexen die gerealiseerd wordt op de uni-locatie aan het Helperdiep. Het betreft een 'studiehuis' voor Middelbaar Beroeps Onderwijs met een toekomstige omvang van ca. 450 leerlingen. Met het ontwerp van dit studiehuis is geprobeerd een architectonisch antwoord te geven op nieuwe inzichten in het onderwijs met betrekking tot de 'zelfstandige' leerling die al 'winkelend' in het schoolgebouw zijn/haar individuele onderwijsprogramma samenstelt. Het traditionele schooltype met een corridor waaraan lokalen gelegen zijn is verlaten ten gunste van een organisatie met vrij indeelbare les- en werkruimten die zowel met elkaar als met een ruim en open verkeers-gebied in verbinding staan.

De stedenbouwkundige positionering van het MAC, vastgelegd in het masterplan voor de uni-locatie, sluit aan de oostzijde aan op het Gomarus College. Gezien de verschillen in programma, geluidsproblematiek en de wens zich met een eigen gezicht te profileren is in gevelbehandeling, kleur- en materiaalgebruik van het MAC nadrukkelijk een eigen weg gevolgd. Kantoor- en werkruimten liggen op de begane grond en eerste verdieping waarbij het gedeelte voor de centrale directies zich kenmerkt door een horizontale uitsnede in het gemetselde volume. Daarboven bestaat het gebouw uit twee gemetselde volumes die middels een transparant ontsluitingsgebied gekoppeld zijn. In het oostelijk volume zijn praktijkruimten in clusters ondergebracht; in het geluidsluwe westelijke volume de theorie-ruimten. De positie van entree en specifieke ruimten in het gebouw is in de gevel aangegeven door van het basispatroon afwijkende vensters. Een luchtbrug verbindt het gebouw met het Gomarus College.

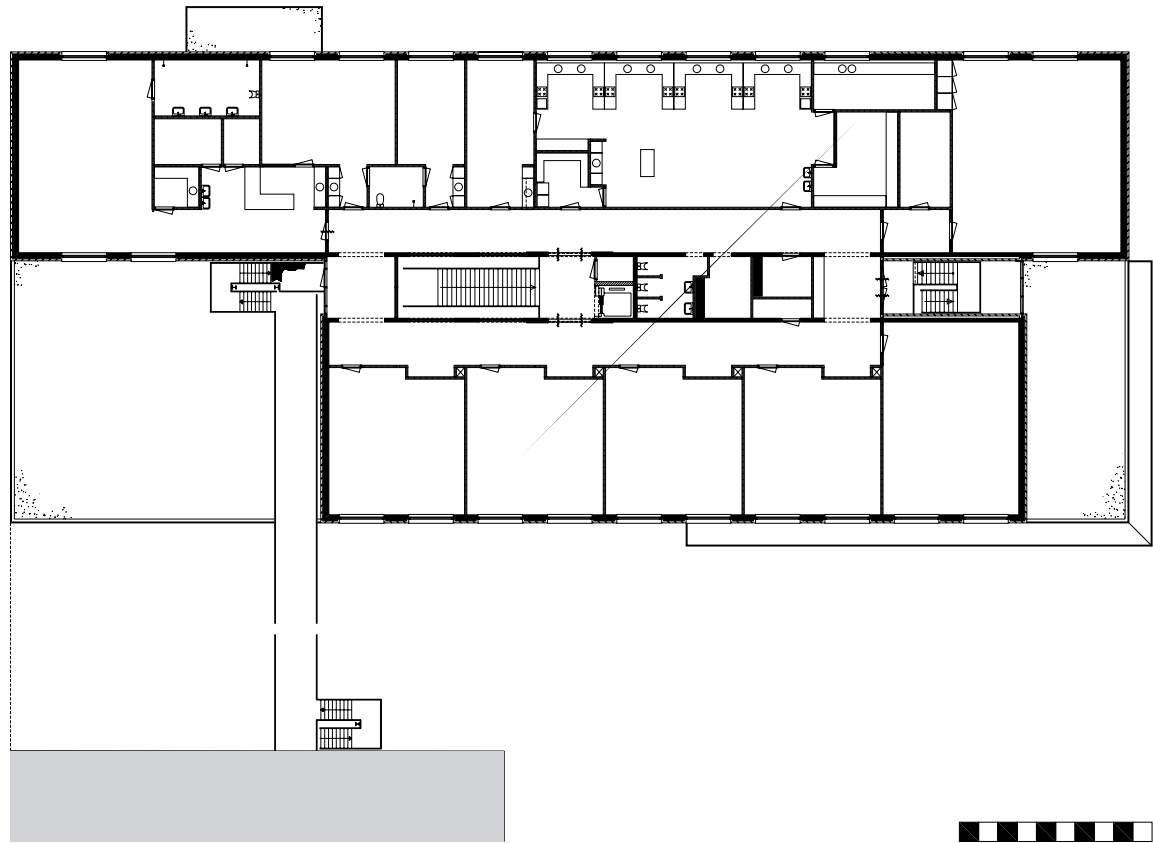
In het ontwerp heeft duurzaam bouwen een belangrijke rol gespeeld. De centrale open verkeersruimte, in het dak beëindigd met sheddaken, de aparte zicht- en lichtvensters in de lokalen, de voor warmteaccumulatie benutte massa van het gebouw en keuzes ten aanzien van materiaalgebruik hebben niet alleen geleid tot een onderhoudsvriendelijk gebouw dat, ondanks de hoge geluidsbelasting, nagenoeg natuurlijk geventileerd wordt en een lage kunstlichtbehoefte kent, maar hebben ook het aanzicht van het gebouw mede bepaald.



projectgegevens  
 nieuwbouw scholengemeenschap

team : R. Hendriks, E. de Leeuw, C.  
 Ganzeboer, H. Hake,  
 G. Buist, C.M.J Pas

opdrachtgever : Menso Alting College  
 oplevering : 1999  
 BVO : 4.875 m<sup>2</sup>  
 bouwkosten : € 3.100.000



10 meter  
 plattegrond 2<sup>de</sup> verdieping



doorsnede