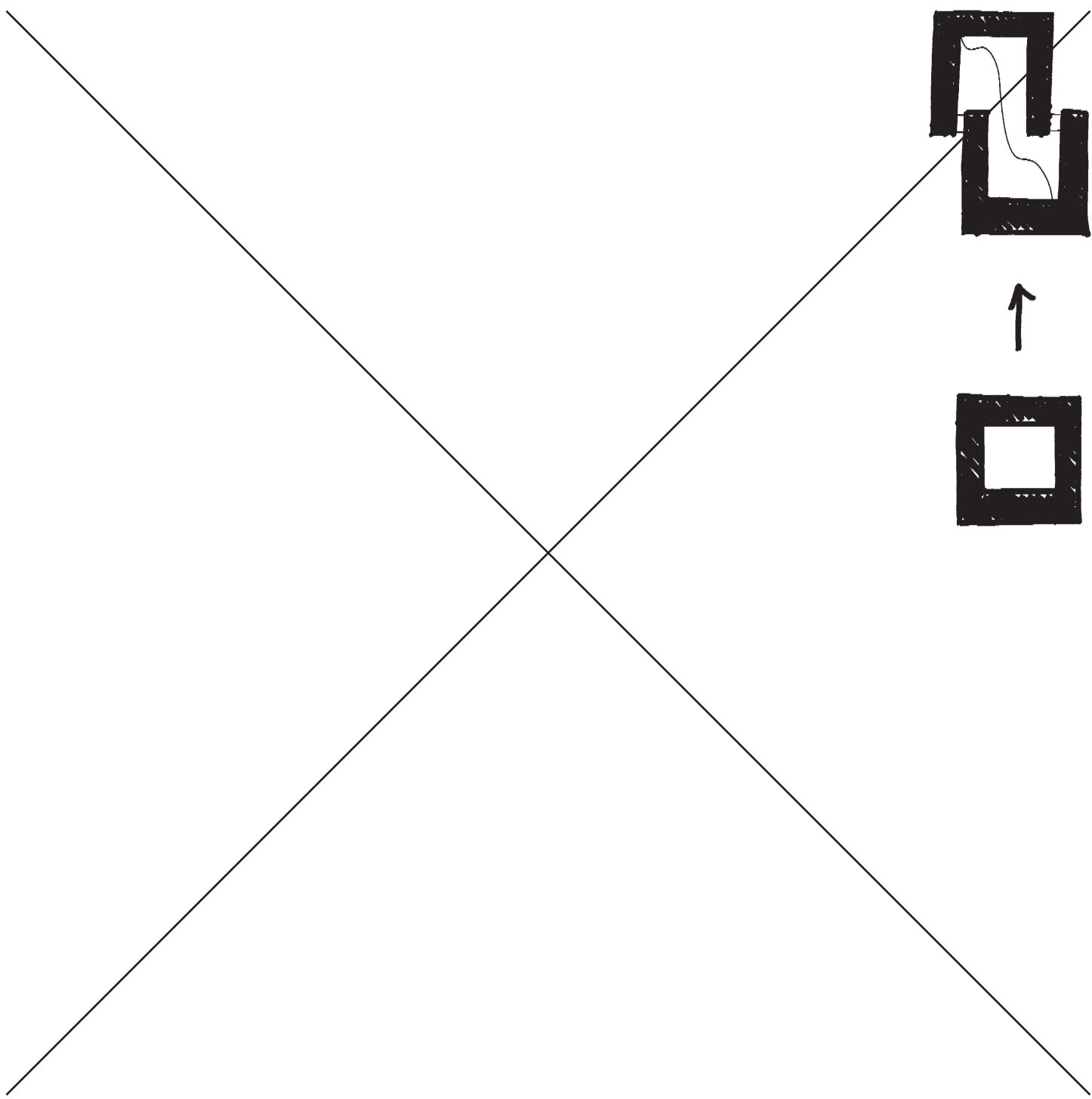
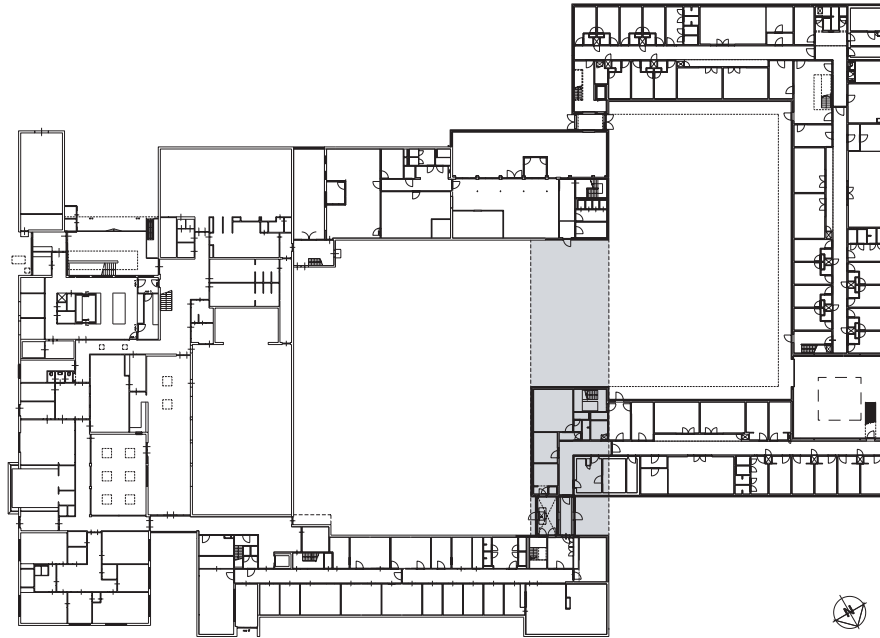


'DE EIKEN' te HOEVE BOSCHHOORD





Hoeve Boschoord 'de Eiken'

'Hoeve Boschoord' is een behandelcentrum voor verstandelijk gehandicapten met ernstige gedragsstoornissen dat is gesitueerd in de bosrijke omgeving van het dorp Vledder. Op het terrein bevinden zich therapie- en woongebouwen, werkplaatsen, een boerderij en aanverwante gebouwen. De nieuwbouw- en verbouwactiviteiten als gevolg van een capaciteitsuitbreiding die gepaard gaat met verdere differentiatie en verkleining van afdelingen van 12 naar 6 personen is aangegrepen om de samenhang tussen de onderdelen te vergroten en het dorpskarakter van het complex te versterken.

stedebouw en architectuur

In het bestaande gebouw 'de Beuken' waren een aantal recreatieve voorzieningen, kantoren en vier woonafdelingen van twaalf personen rond een patio gegroepeerd. De westelijke vleugel van het gebouw is gesloopt om plaats te maken voor zes nieuwe afdelingen met een gesloten (justitieel) regime. Deze afdelingen zijn ondergebracht in een U-vormig rond een binnenplaats in diagonale verbinding met de bestaande binnenplaats zodat een verdubbeling van de buitenruimte optreedt. Door de glazen tussenelementen is een blik naar buiten mogelijk.

Het 'nieuwe' complex bestaat uit twee bouwdelen met elk een eigen uitdrukkingsvorm. Wordt de oudbouw gekenmerkt door een tamelijk amorfe, indifferente vormgeving, bij de nieuwbouw is er sprake van een heldere, uitgesproken architectuur waarbij in kozijndetailering en dakoverstek een onderscheid is gezocht tussen de buitenzijde en de binnenplaatszijde van het gebouw. Ondanks de vergroting van de capaciteit ontstaat een zinvolle schaalverkleining van het totale complex.



Projectgegevens

nieuwbouw en verbouw behandelcentrum

Projectteam : R. Hendriks, E. de Leeuw,
C. Stuit, C. Ganzeboer,
H. Roossien, G. Kollmer,
M. Mietus, G. Hoekstra

Opdrachtgever : Stichting Hoeve Boschoord

Oplevering : 1999

BVO : 6150 m²

Bouwkosten : € 4.320.000

