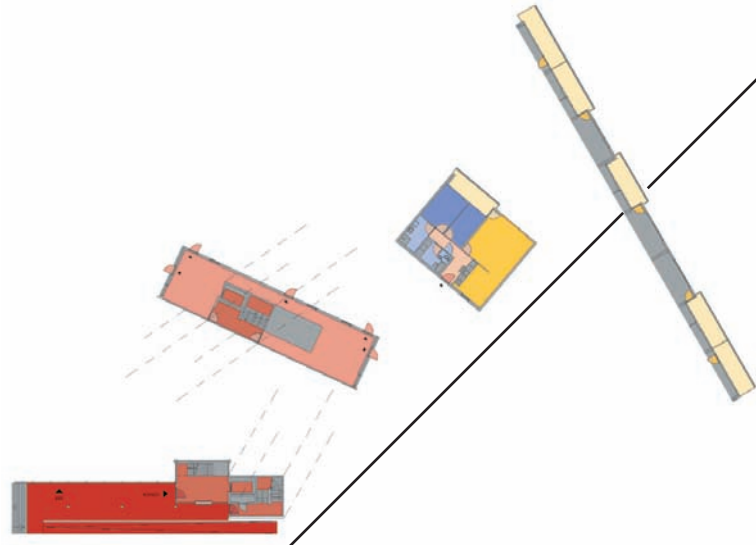
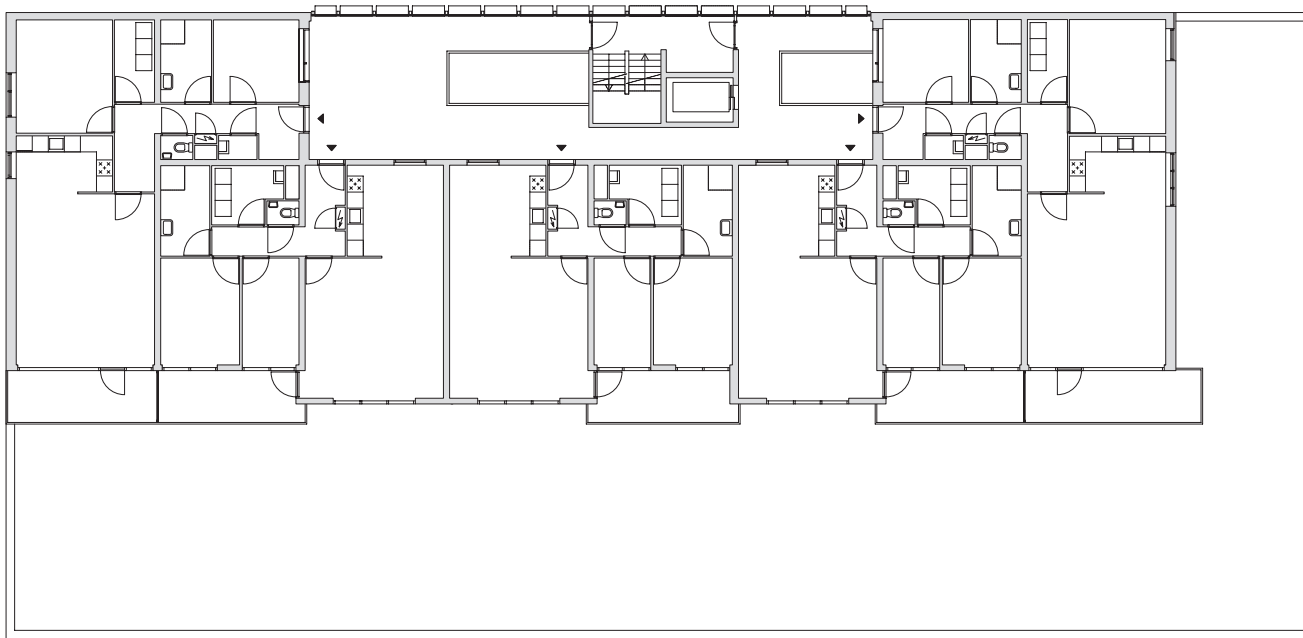


APPARTEMENTENGEBOUW te GRONINGEN





derde verdieping

Appartementengebouw

Binnen het stedenbouwkundig ontwerp van de Gemeente Groningen i.s.m. Henk Döll van Mecanoo architecten is een appartementencomplex gesitueerd dat een overgang moet vormen tussen een drukke verkeersroute en de rustige woonwijk met grondgebonden woningen.

programma

30 appartementen, een commerciële ruimte en een parkeergarage voor 30 auto's.

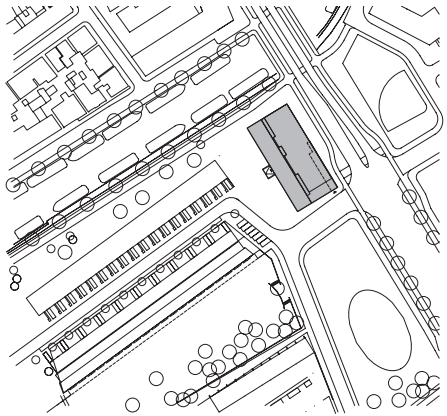
architectuur en stedenbouw

Het gebouw is noord zuid georiënteerd. De vijf woningen per laag worden ontsloten via een grote hal, die over de 6 lagen met elkaar verbonden zijn door grote vides. Alle woningen zijn op het zuiden, de woonwijk georiënteerd. De centrale hal staat in verbinding met de buitenlucht, maar is wel gesloten voor wind en regen. Deze hal vormt een buffer tussen de drukke verkeersweg en de woningen.

Grote uitsneden in het metselwerk markeren de entree van de commerciële ruimte en woningen alsmede de grote hal.

De opeenvolging van ruimtelijke ervaringen, de besloten entree, de grote open centrale hal, kenmerkt het benaderen van de individuele woning





projectgegevens
nieuwbouw woongebouw

team : E. de Leeuw, R. Hendriks,
G. Kollmer
opdrachtgever : AZL vastgoed
jaar : 2001
BVO : 5500 m²
bouwkosten : € 2.950.000

