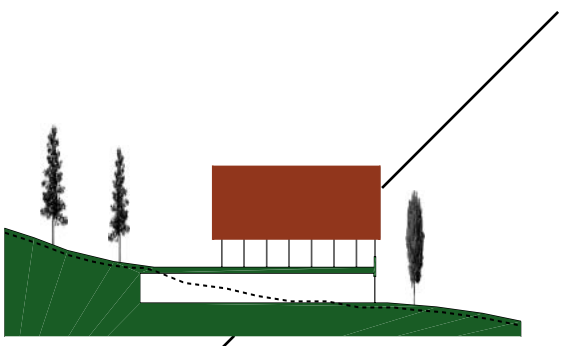


CENTRUMPLAN te EDE



straatniveau



Centrumplan

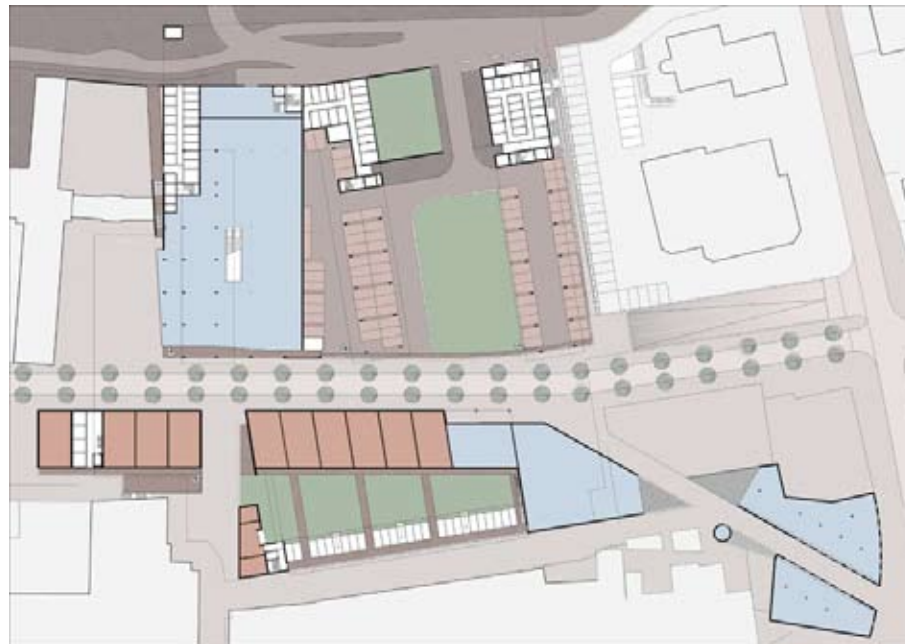
Binnen het stedenbouwkundig ontwerp en beeld-kwaliteitsplan van de stedenbouwkundige Kandikar en de gemeente Ede wordt een uitbreiding van het winkelcentrum met bovenwoningen gerealiseerd.

programma

100 woningen, 12000 m2 winkels, 400 parkeer-plaatsen in parkeergarage.

architectuur en stedenbouw

Kenmerkend voor deze locatie in Ede zijn de grote hoogteverschillen tussen het beoogde winkelcentrum en de geplande woonwijk. Hiervan wordt in ons plan gebruik gemaakt door het maaiveld vanuit de woonwijk door te laten lopen, zodat hier onder aan de zijde van het winkelcentrum ruimte ontstaat voor de groot-schalige winkels. Hiermee wordt bereikt dat de woningen boven de winkels vanaf het maaiveld toegankelijk zijn. Vanuit de woningen heeft men niet, zoals vaak gebruikelijk, zicht op het dak van de winkels maar kijkt men uit op een prachtig parkachtig landschap. Tevens blijft op deze wijze iets van de kleine schaal van het bestaande winkelcentrum gehandhaafd.



woondek



projectgegevens
nieuwbouw woningen en winkels

team : C. Kalfsbeek, E. de Leeuw,
C. Stuu, R. Hendriks,
M. de Lange, D. Veltman,
H. Ottes, G. Wrede

opdrachtgever : ING Vastgoed BV, Den Haag

jaar : 2001

BVO : 36.800 m²

bouwkosten : € 18.200.000