

30 WONINGEN te ENSCHEDE





30 woningen

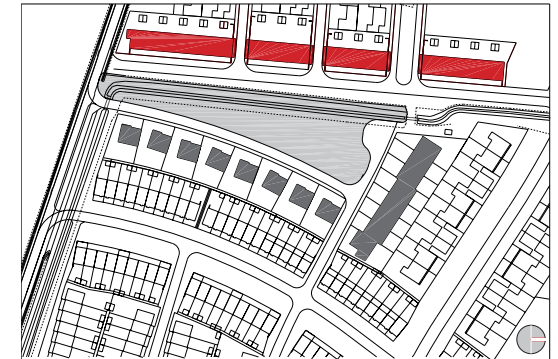
In het plangebied Eekmaat-west is door de gemeente gekozen voor verweving van de stad met het aangrenzende landschap. De wijk moet daarom een aan tuindorpen verwante sfeer krijgen. Dit komt onder meer tot uitdrukking in de woonomgeving en de overgang van openbaar naar privé-terrein. Door de handhaving en versterking van het bestaande groen worden de huidige landschappelijke kenmerken, de kamerstructuur en het water een natuurlijk onderdeel van het plan.

Door de gemeente Enschede is, in samenwerking met Sjoerd Soeters Architecten B.V., het beeldplan voor Eekmaat-west ontwikkeld. Dit beeldplan wordt als leidraad bij de toetsing van de woningbouwplannen gehanteerd met als doelstelling het plan te benaderen vanuit de openbare ruimte zodat de wanden van straten, pleinen en hoven belangrijker worden dan de losstaande architectuur.

Ons is gevraagd plandeel 10 te ontwerpen, fase I behelst de realisering van 30 rijtjeswoningen, over twee lagen, in de prijsklasse van ca. f 170.000.

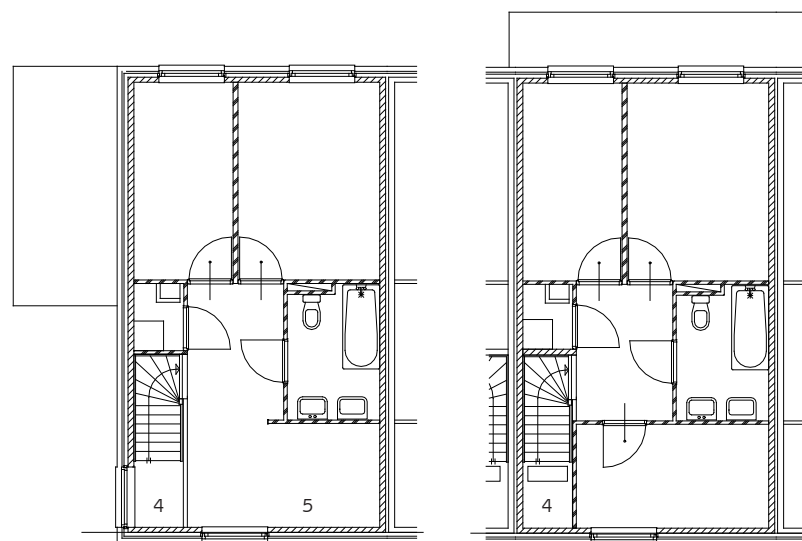
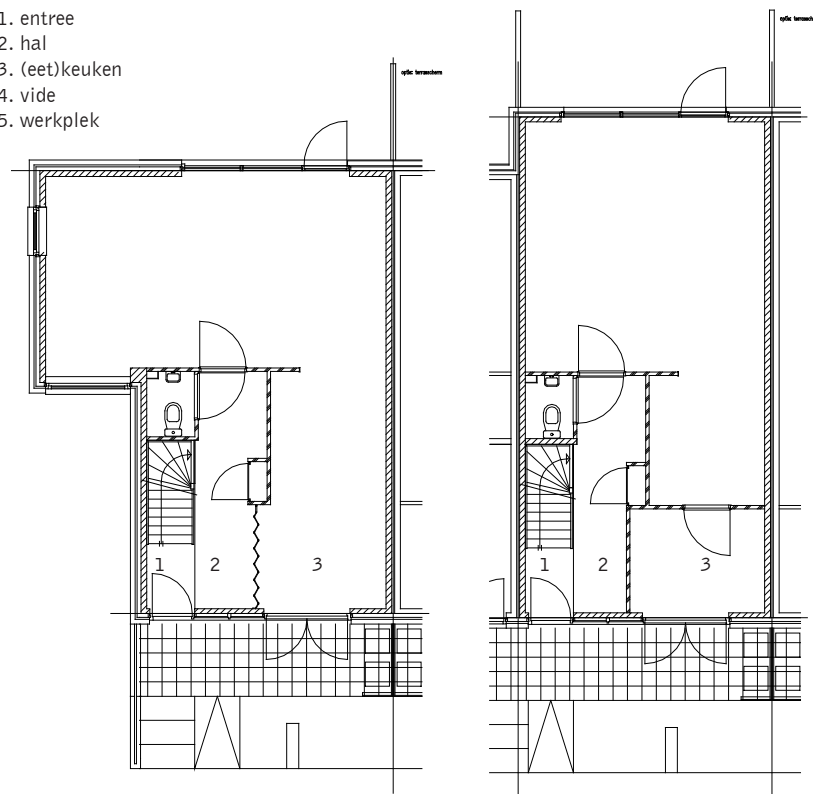
stedebouw en architectuur

Een gezamenlijke voortuin met een haagstrook scheidt het hoger gelegen entreegebied voor de woningen van de openbare straat. Zittend in de ochtendzon op dit hoger gelegen terras of in de, optionele, eetkeuken kan men dankzij het hoogteverschil over de geparkeerde auto's heen naar het groene plein kijken. Door dit gebruik gaat het voorgebied bij de woning horen, de scheiding tussen binnen en buiten vervaagt waardoor het straatbeeld wordt verlevendigd.



De woonkamer is gesitueerd op het westen en kijkt uit over de achtertuin. Op de verdieping is bij de overloop een ruime, open plek gecreëerd waar bijvoorbeeld een werkhoeke of studeerruimte kan worden ingericht waardoor de verdieping meer dan alleen een slaapverdieping wordt. Via het extra grote trapgat is er optimaal contact tussen deze plek op de verdieping en de hal en eetkeuken op de begane grond. Door deze mogelijkheden kan de woning door iedereen anders gebruikt of ingericht worden. Daarnaast zijn er mogelijkheden de woonkamer uit te breiden, een derde slaapkamer te maken of de keuken op verschillende manieren in te richten.

1. entree
2. hal
3. (eet)keuken
4. vide
5. werkplek



projectgegevens
 nieuwbouw 30 woningen

team : E. de Leeuw, R. Hendriks,
 G. Kollmer, I. van Zanten
 opdrachtgever : Trebbe Projecten B.V.
 oplevering : 1998
 BVO : 3.150 m²
 bouwkosten : € 1.870.000

