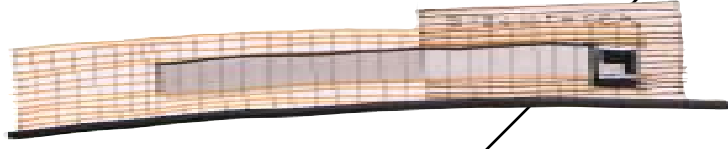
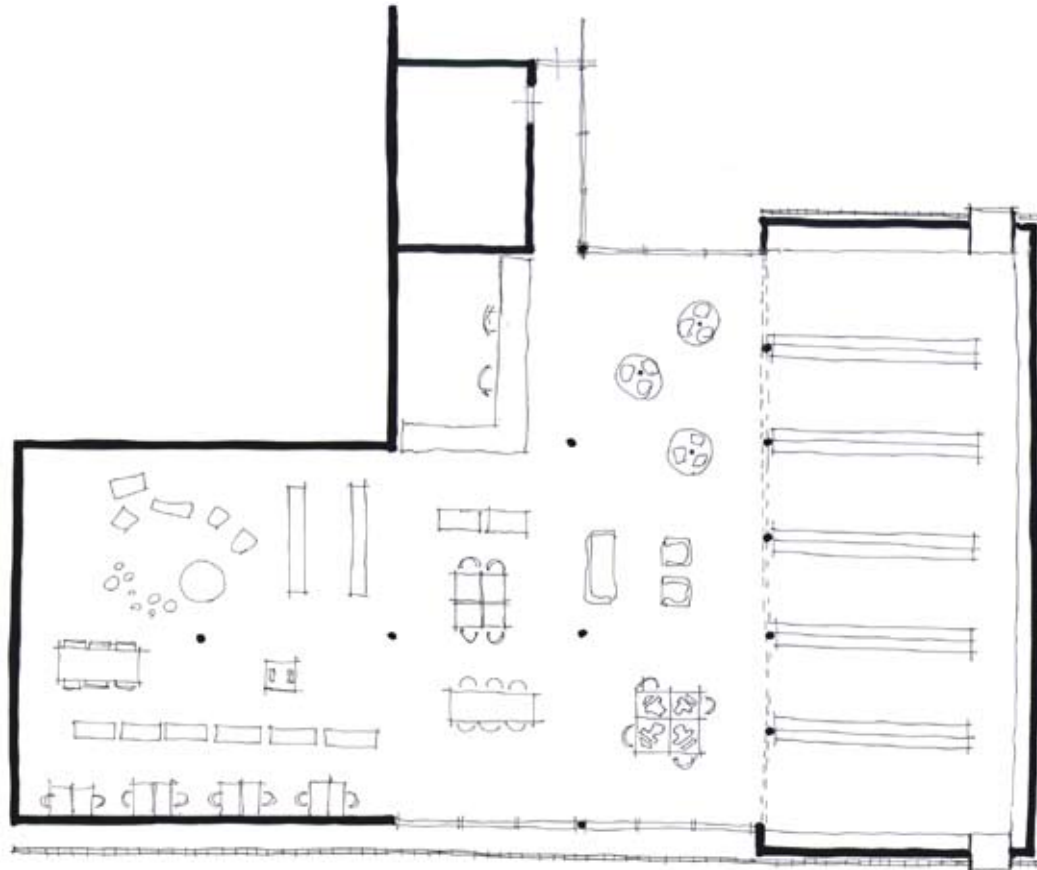
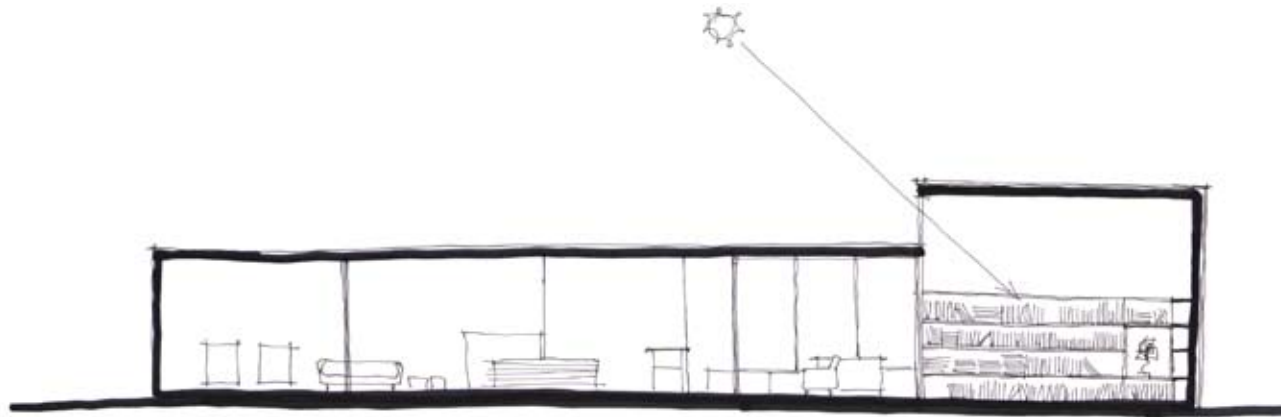


UITBREIDING BIBLIOTHEEK te DIEVER





Uitbreiding bibliotheek

Het dorpscentrum van Diever ondergaat de komende jaren een aantal ingrijpende veranderingen. Zo worden op de plek van twee gesloopte woningen en een voormalige school 21 nieuwe appartementen gebouwd op een met bomen beplante pleinruimte (brink) waarop ook ca. 80 auto's kunnen parkeren. Als eerste onderdeel van de herstructureringsoperatie is de openbare bibliotheek verbouwd en uitgebreid met nieuwbouw. De bibliotheek maakt onderdeel uit van het 'Dingspelhuus', een relatief grootschalig dorps huis uit 1972 (architect Cor Kalfsbeek). Behalve in grootte onderscheidt het huidige gebouw zich in materiaalgebruik (houten gevels), hoogte en kapvorm (plat dak) van de omringende bebouwing. In een poging het gebouw van zijn gedaantedheid te ontdoen is het enkele jaren geleden grijs geschilderd, waarmee het een enigszins barakachtig karakter heeft gekregen.

architectuur

Met de uitbreiding van de bibliotheek is het voorraanzicht van het gehele complex ingrijpend veranderd en is het complex voorbereid op een nieuwe benaderingsrichting vanaf de westzijde. De nieuwe gevel aan de straatzijde is, in het verlengde van de uitbreiding van de bibliotheek, doorgezet als een scherm voor het bestaande gebouw langs. De totale gevel bestaat uit deels horizontaal, deels vertikaal aangebrachte houten delen waarover een lattenwerk. Door het transparante scherm is het bestaande gebouw nog gedeeltelijk zichtbaar. Het geheel zal begroeien met klimop.

interieur

Gezien het beperkte oppervlak van de huidige bibliotheek en het grote ruimtebehoefte van 'nieuwe' bibliotheekfuncties als internetwerkplekken, leestafels, zithoeken en studienissen was een uiterst efficiënt ruimtegebruik een vereiste. Het plan voorziet in een nieuwbouwgedeelte van ca. 100m² BVO met grotendeels dichte wanden waarin het uitleengedeelte is ondergebracht. De grote vrije hoogte en de hoge vensters geven het gebouwdeel, ondanks de hoge boekenkastendichtheid, een aangenaam verblijfsklimaat. Dankzij de efficiëntie van deze ruimte komt het gedeelte van de bibliotheek in het bestaande gebouw vrij voor 'nieuwe' bibliotheekfuncties.

projectgegevens
nieuwbouw en verbouw bibliotheek

team :R. Hendriks, E. Leeuw,
H. Roossien, M. Veldkamp
opdrachtgever :Gemeente Westerveld
oplevering :1999
bouwkosten : € 150.000

