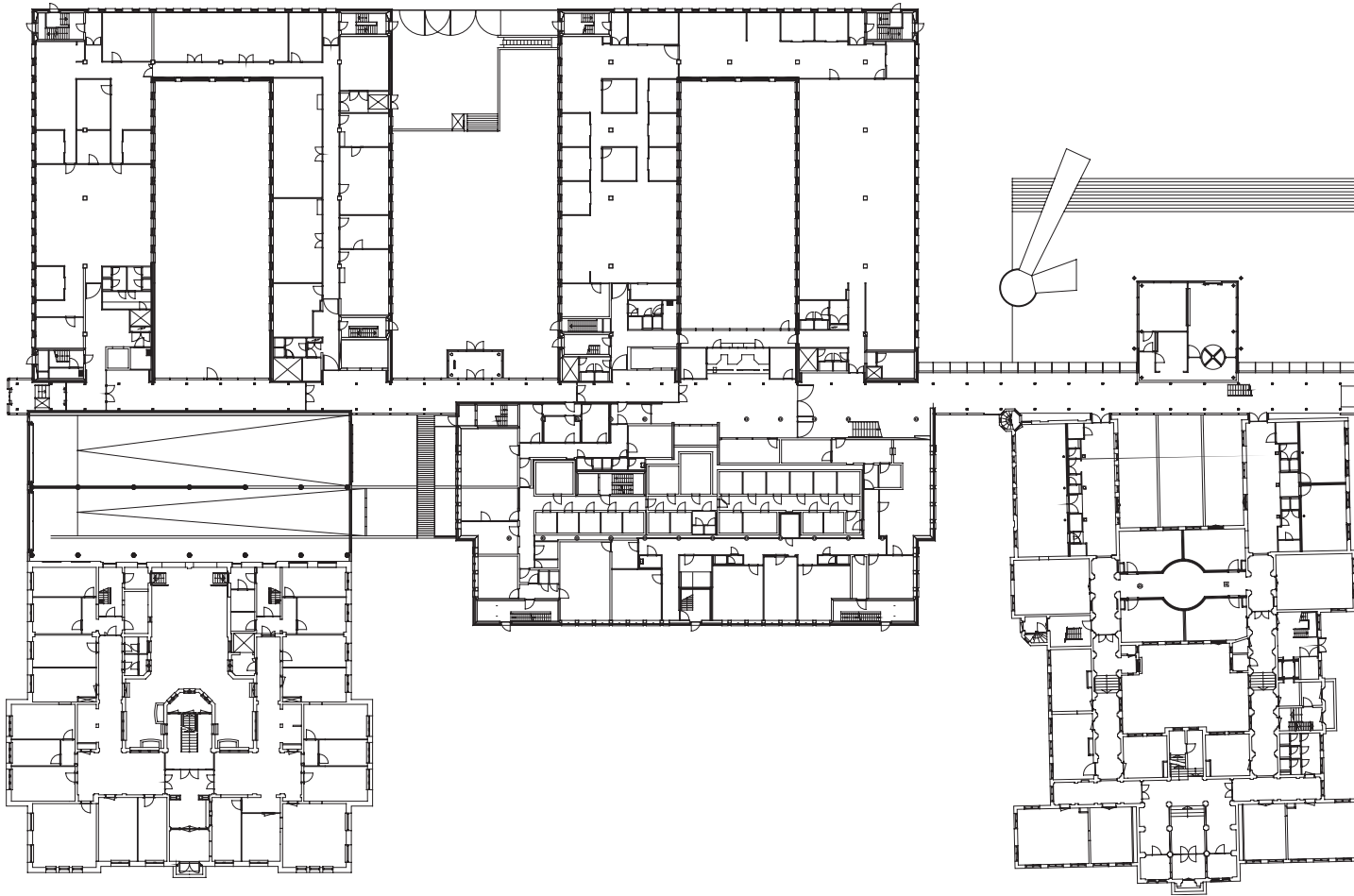


# GERECHTSGEBOUW te UTRECHT





## Gerechtsgebouw

Het gerechtsgebouw (35.500 m<sup>2</sup> BVO) is gerealiseerd op een locatie die de historische binnenstad van Utrecht aan de westzijde mede begrenst. Het terrein wordt gedomineerd door een tweetal monumentale gebouwen die beide deel zijn gaan uitmaken van het gerechtsgebouw. Daarnaast zijn een aantal stringente stedenbouwkundige randvoorwaarden van kracht:

- de hoofdentree dient aan de westzijde van het complex te worden gesitueerd
- in oost-west richting dient sprake te zijn van een tweetal 'transparante' zones
- een aantal karakteristieke bomen aan de Catharijnesingel dient behouden te blijven

Het programma van eisen omvat naast marktconforme kantoren (80%) een groot aantal zittingszalen en enquêtetekamers (20%).

## stedebouw

Belangrijkste element in het plan is een transparant volume met een lengte van 160m, dat fungeert als hoofdontsluiting van het gerechtsgebouw. Behalve in functioneel opzicht is dit element ook in stedenbouwkundige en architectonische zin de 'drager' van het project.

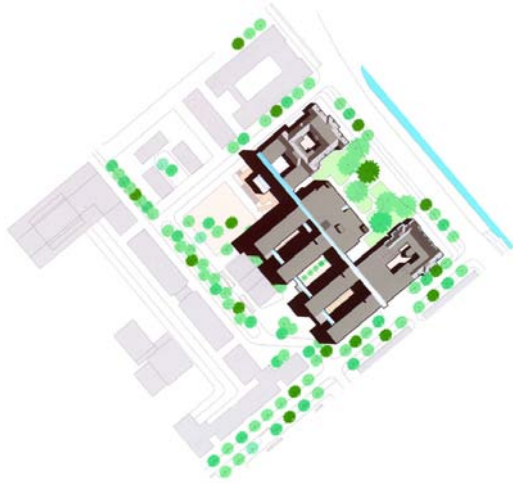
Aan de Catharijnesingel is tussen de twee bestaande gebouwen een derde volume gesitueerd met een specifiek monumentaal karakter. In dit nieuwe monument zijn de zittingszalen gehuisvest. De kantoorfuncties zijn ondergebracht in een viertal eenvoudige bouwmassa's, die als vingers aan de drager zijn gekoppeld.

## architectuur

Het probleem van de opgave is gesteld in termen van begrenzing van de historische stad en in termen van geheel en onderdeel. Met andere woorden, op welke wijze kan afleesbaar worden gemaakt dat in de verschillende (typen) gebouwen één functie is gehuisvest.

Het beeld dat hierbij is nagestreefd is eerder dat van een dynamisch gerechtsgebouw met een voor de burgers maximale transparantie van de rechtspraak, dan dat van een statisch Paleis van Justitie.





projectgegevens  
nieuwbouw gerechtsgebouw

team : C. Kalfsbeek, S. Kalfsbeek-  
Bandel, C. Stuit, M. de Lange,  
H. Hake, R. Blok, G. Kollmer,  
W. Bruining, C.S. Ganzeboer,  
B.J. Cremer

opdrachtgever : ING Vastgoed B.V.  
jaar : 2001  
BVO : 35.500 m<sup>2</sup>  
bouwkosten : € 31.500.000

