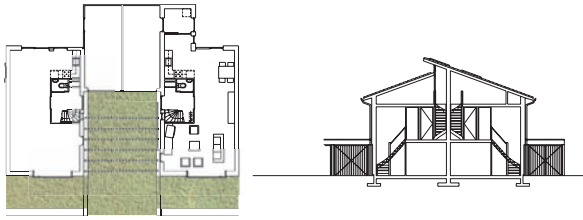
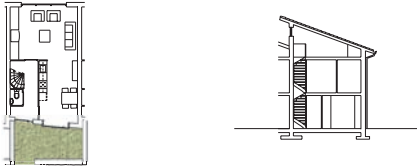


# 100 WONINGEN NIJREES te ALMELO

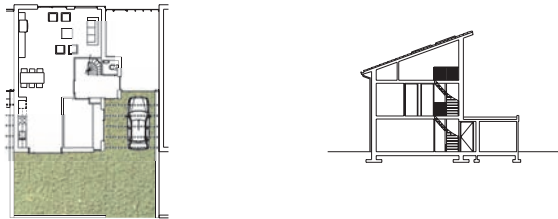




plattegrond en doorsnede twee-onder-een-kap



plattegrond en doorsnede rijwoning



plattegrond en doorsnede vrijstaande woning



stedenbouwkundig plan

## 100 woningen

Het stedenbouwkundig plan voor Nijrees te Almelo -één van de vinexwijken- voorziet in twee grotere bebouwingsvakken die een stevig fond vormen ten opzichte van de wat losser opgezette verkaveling aan de westzijde. Beide vakken bestaan uit een rand van meer aaneengesloten bebouwing en een binnengebied dat opener en losser kan zijn. Beide vakken zijn op elkaar betrokken door routing en het 'middenrif': een aan weerszijden homogene bebouwing om een groene ruimte. In het tweede vak is de randbebouwing aan de oost- en westzijde uitgewerkt tot een dubbele rij woningen, een 'pakking', van grotere, geschakelde woningen, die door volume en ritmiek stevigheid moeten geven aan de rand in aansluiting op het bestaande open landschap.

### programma

100 woningen, waarvan 46 vrijstaande-, 20 geschakelde- en 34 2-1 kap woningen

### architectuur

De buitenste rij van de 'pakking' zijn vrijstaande woningen; aan elkaar geschakeld door de garage. De binnenste rij bestaat uit 2-1 kap woningen en enkele geschakelde woningen.

De woningen zijn allemaal oost-west georiënteerd maar de kap is gericht op het zuiden in verband met het gebruik van PV-cellen en zonnecollectoren. Hierdoor ontstaat, vooral door de boven bouw, een sterk ritmiek die de 'harde' rand moet blijven garanderen.

De onderbouw is meer afwisselend. De garages worden zover mogelijk naar achteren geschoven zodat deze samen met de entree's een patioachtige ruimte vormen. Door het gebruik van een afwijkend materiaal in de patio, nl. hout, wordt dit nog eens versterkt.

Alle typen woningen voldoen aan het Nationaal Pakket Duurzaam bouwen. Door gebruik van PV-cellen en zonnecollectoren voldoen de 2-1 kapwoningen en de geschakelde woningen aan de eisen voor de groenfinanciering. Duurzaam betekent voor ons ook dat een woning, in staat moet zijn meerdere levenscycli van verschillende gebruikers te huisvesten door in de plattegrond vele gebruiksoptie's mogelijk te maken.



projectgegevens  
nieuwbouw 100 woningen

team : E. de Leeuw, R. Hendriks,  
G. Kollmer  
opdrachtgever : Bouwcombinatie Nijrees v.o.f.  
jaar : 2000  
bouwkosten : € 9.075.000