

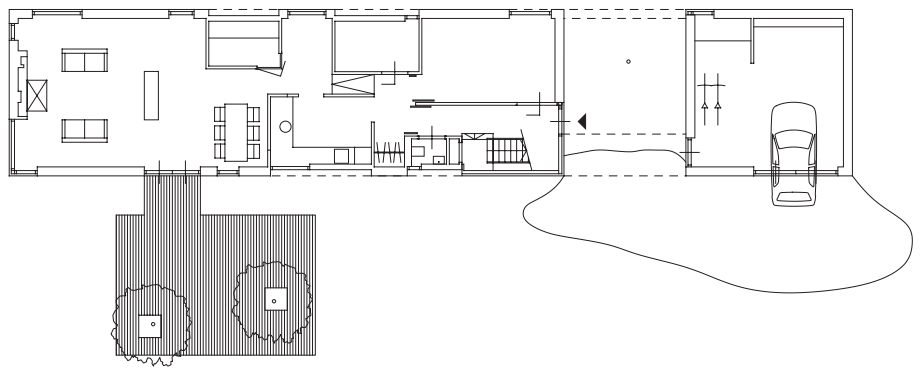
WONING BOUMA & VAN VEENEN te GRONINGEN



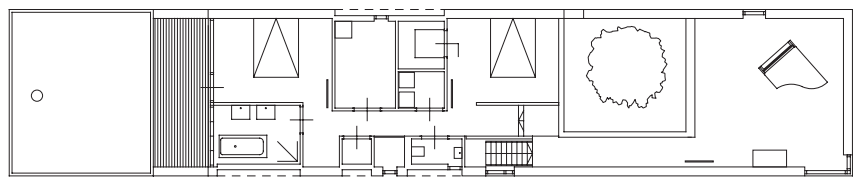
Woonhuis Bouma en van Veenen

Het woonhuis ligt in de wijk de Picardhof in Groningen. De woning is zover in de richting van het water geschoven dat het een grens vormt tussen twee landschappen. Het rietlandschap en de tuin. De woning is een vertaling van het wonen op de grens en vormt een intermediair. In de entreepatio met boom zijn beide landschappen tegelijkertijd zichtbaar. De patio fungeert zowel als schakel tussen de twee landschappen als ook tussen wonen en werken. De bewoonster is zangeres; muziek en geluid spelen een belangrijke rol in het dagelijks leven. Het gebouw heeft een functie als geluidsbuffer tussen weg en tuin. Binnen zijn ruimten zodanig georganiseerd dat bij het doorlopen van het huis elke ruimte zijn eigen klank heeft. De opeen volgende ruimten verschillen in hoogte, breedte, diepte en materialisering waardoor het eigen klank karakter ontstaat.

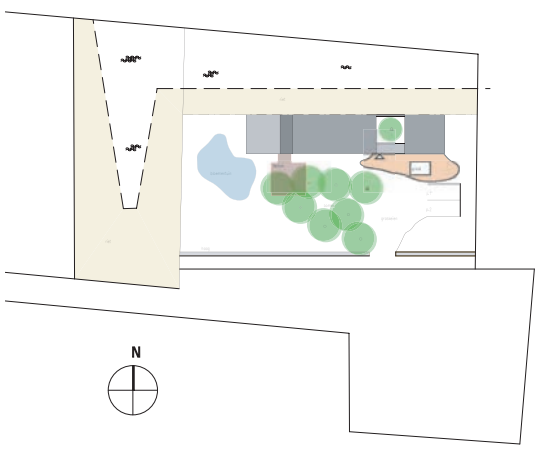
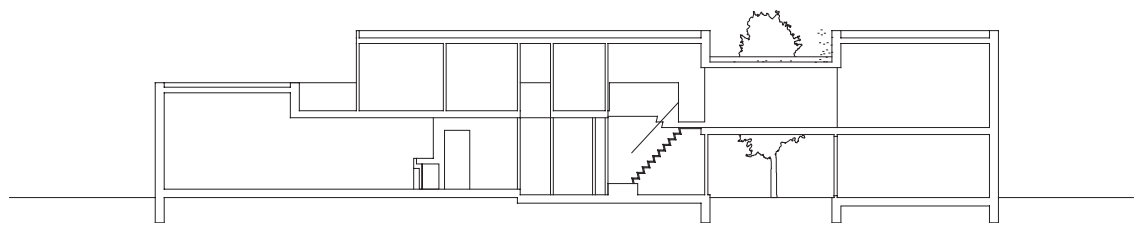
begane grond



eerste verdieping



doorsnede



situatie



projectgegevens
nieuwbouw woonhuis

team : E. Leeuw, R. Hendriks,
G. Kollmer, R. Blok
opdrachtgever : Bouma en van Veenen
jaar : 2000
BVO : 275 m²
bouwkosten : € 250.000