

# VERANDA- WONINGEN EELDERZOOM

JAAR OPLEVERING: 2008

WONINGTYPE: EENGEZINS IN RIJ

AANTAL EENHEDEN: 21

PROGRAMMA: 21 WONINGEN

ADRES: ONYXSTRAAT

ARCHITECT: DAAD ARCHITECTEN

OPDRACHTGEVER: PO EELDERZOOM I.S.M. KUUB &  
DE HUISMEESTERS

AANNEMER: BOUWGROEP DIJKSTRA DRAISMA

Aan de westzijde van Groningen is tussen de naoorlogse wijk Vinkhuizen en de Vinexwijk De Held een ecologische groenzone aangelegd. De rand van Vinkhuizen wordt daarbij getransformeerd tot woongebied. Om een meer gevarieerd woningaanbod in een nieuwe woonbuurt te creëren, is een naoorlogse flat gesloopt: de Eelderzoom. In tegenstelling tot de relatief neutrale stempelbouw van Vinkhuizen, bestaat de Eelderzoom uit 60 woningen in 4 blokken, elk met een eigen karakter, maar samen toch een nieuwe eenheid vormend. De Eelderzoom is ontwikkeld in zogenaamd collectief particulier opdrachtgeverschap. De bewoners zijn opdrachtgever en hun individuele woonwensen worden gecombineerd met de voordelen van projectmatige bouw.

In een intensief voorbereidingstraject hebben architecten en – gedelegeerde – opdrachtgevers samengewerkt om deze wensen maximaal te honoreren, zonder daarbij de gewenste samenhang op blok- en buurtniveau te verliezen.

Dit heeft geresulteerd in vier blokken die specifiek op eigen locatie en oriëntatie zijn ontworpen. Daarbij hebben de door DAAD ontworpen 'verandawoningen' een vrij uitzicht op de ecologische parkzone. De rij van 21 woningen heeft twee gezichten. Naar het westen toe vormt het een stevig front dat de grote schaal van het park aan kan en waarin terrassen zijn opgenomen, gericht op het mooie uitzicht. Aan de oostzijde is een woonstraat ontstaan waar de schaal kleiner, individueler en beschut is.

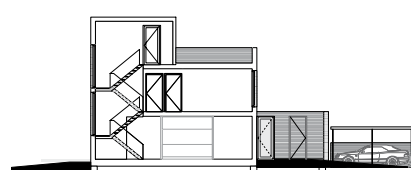
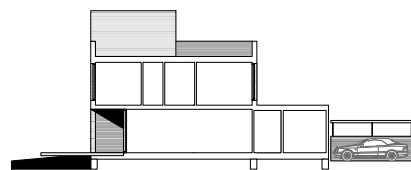
De basiswoning van twee lagen is vrij indeelbaar en te vergroten op de derde bouwlaag. In het totaalbeeld, waarbij metselwerk de samenhang bepaalt, is een tweede individuele laag aangebracht. Bij een nadere beschouwing blijken er in de 21 woningen tal van variaties te ontdekken in gebruik en verschijning. Deze verrijking is het directe gevolg van de programmatische keuzes van bewoners. Deze keuzes zijn in de genoemde tweede laag in de architectuur zichtbaar gemaakt als een interessante wisselwerking tussen individueel, collectief en omgeving.

1 / Situatie

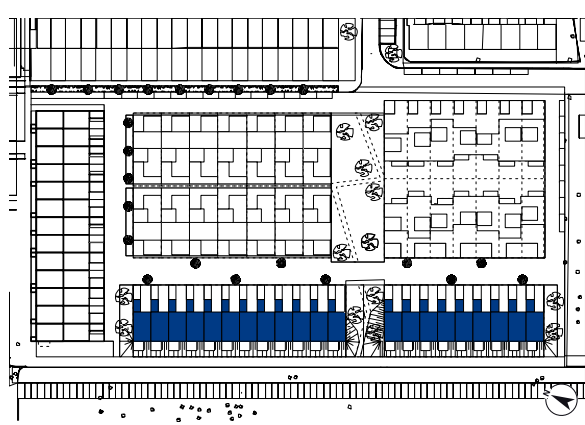
2 / Plattegrond

3 / Doorsnede

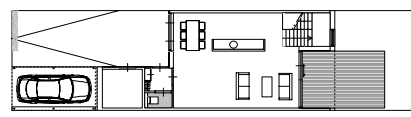
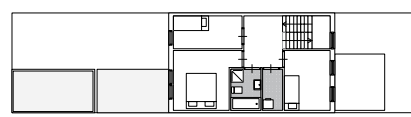




3



1



2

