

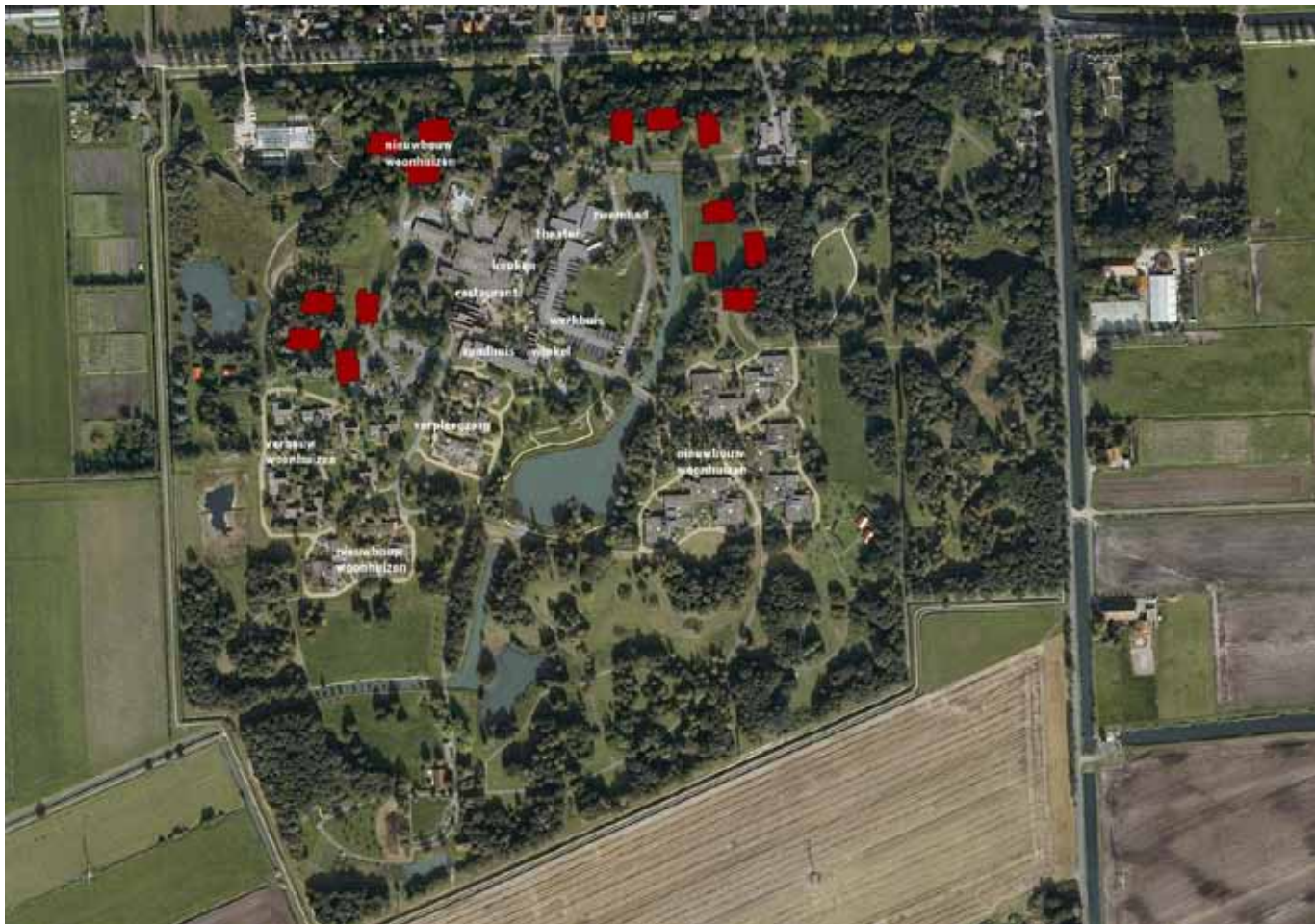


kantoor DAAD te Beilen

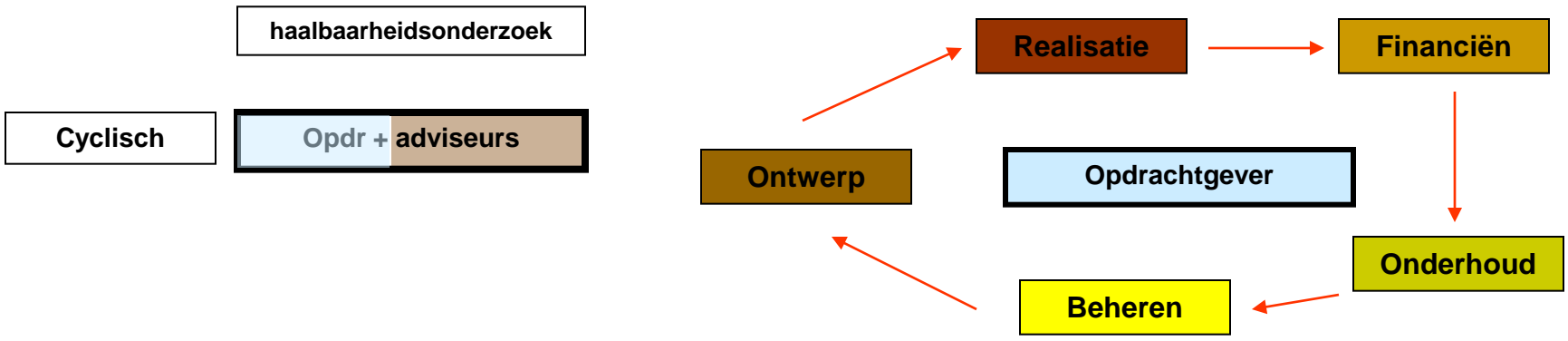


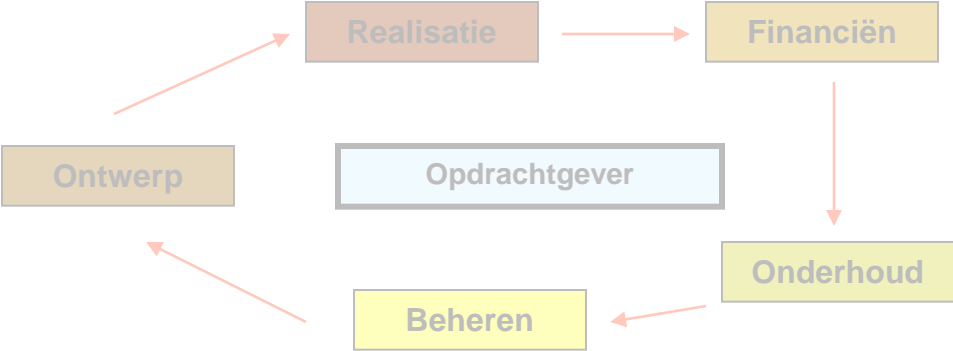
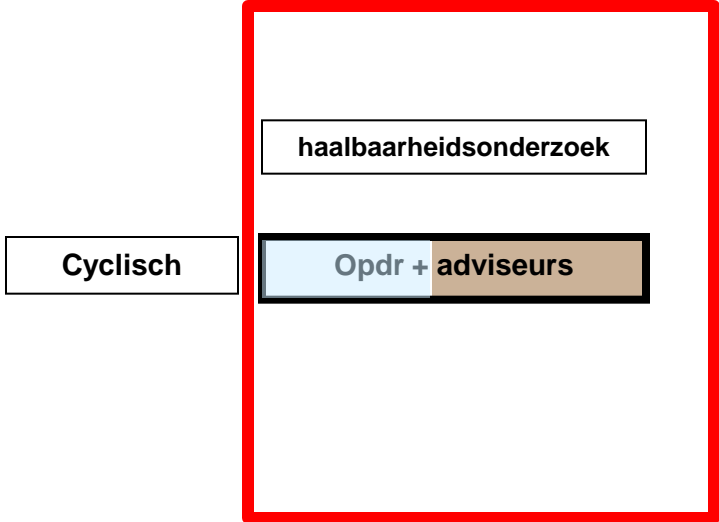
## Uit visie Nieuw Woelwijck:

*Nieuw Woelwijck heeft altijd een eigen koers gevaren en niet meegedaan aan de verplaatsing van bewoners naar kleinschalige woonvormen in de 'gewone' samenleving. Niet omdat een eigen koers op zichzelf van belang zou zijn. Maar wel omdat wij vinden dat we in een eigen dorpsgemeenschap onze bewoners de beste voorwaarden kunnen bieden voor een 'goed leven'.*

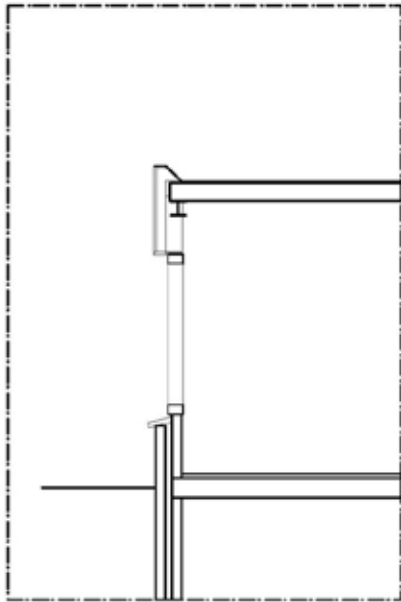


	PvE	Ontwerp	Realisatie	Financiën	Onderhoud	Beheren
Traditioneel	opdrachtgever	partij A	partij B	partij C	partij D	partij E
D&B	opdrachtgever	partij A		partij C	partij D	partij E
DBF	opdrachtgever	partij A			partij D	partij E
DBFM	opdrachtgever	partij A				partij E
DBFMO	opdrachtgever	partij A				



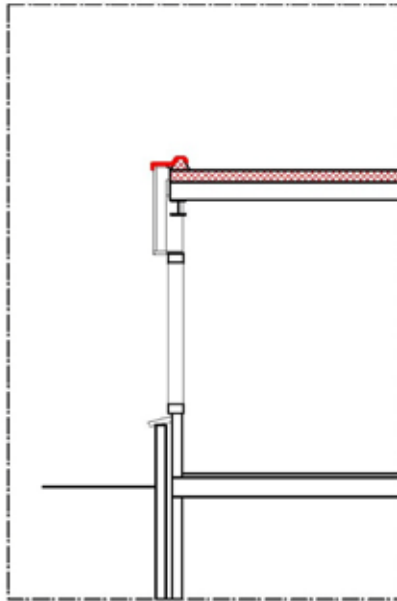


bestaand



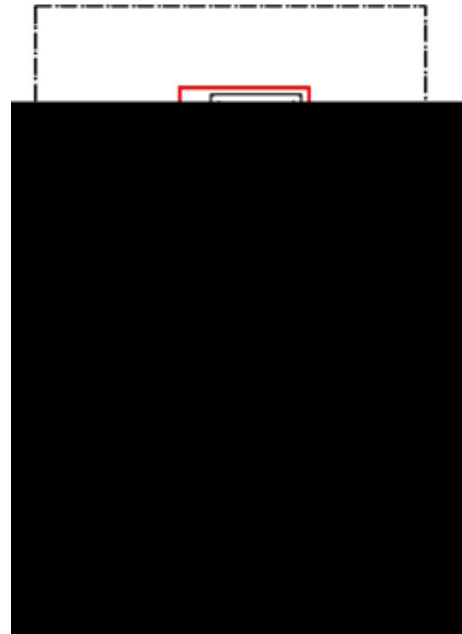
doorsnede met boeideel en raam

minimaal

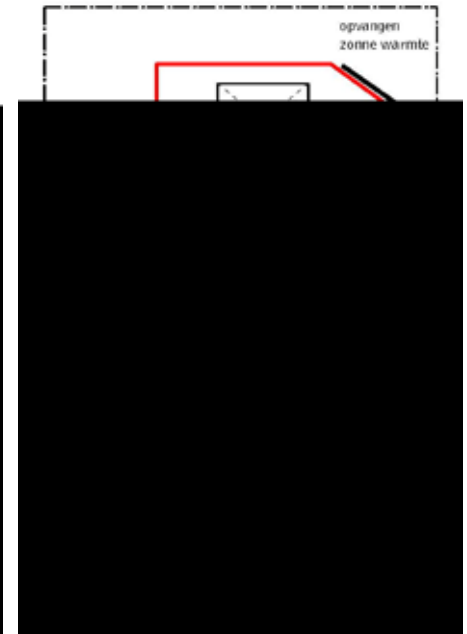


doorsnede met boeideel en raam

nieuwbouw niveau



maximaal

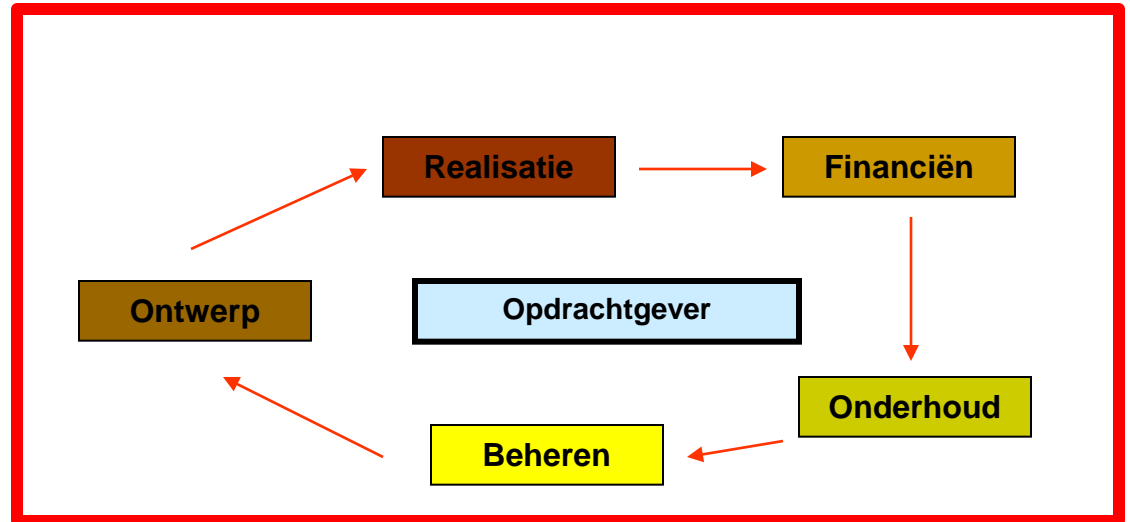
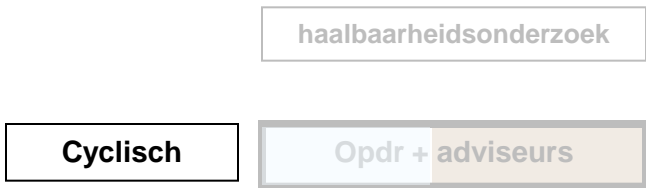


haalbaarheidsonderzoek  
Visie op het dorp: familie van gebouwen



## Voorbeelden van bijsturing:

- prioriteitenlijst
- flexibel honorarium contract
- aanbesteding/ bouwteam
- voortschrijdend inzicht
- bijzonderheden tijdens de bouw





DAAD Architecten bv

[www.daad.nl](http://www.daad.nl)

DA  
AD